



Pièces	<b>9 Pièces</b>
Superficie	<b>330 m<sup>2</sup></b>
Référence	<b>83515003</b>
Prix	<b>2 350 000 €</b>

Sceaux

Maison à vendre (92330)

À 250 Mètres de sceaux et à proximité de l'arboretum de la vallé aux loups, cette spacieuse demeure familiale de plus de 330 m<sup>2</sup> habitable, offre un cadre de vie privilégié. Son emplacement stratégique, à seulement 300 Mètres de la gare rer de sceaux-robinson, en fait une option idéale pour ceux en quête d'un accès aisé à paris (15 min) et aux nombreux commerces du centre-ville. Minutieusement rénové et agrandie en 1998 au terme de deux années de travaux, cette propriété vous charmera par son élÉgance architecturale qui marie harmonieusement le cachet de l'ancien au confort du contemporain. ...

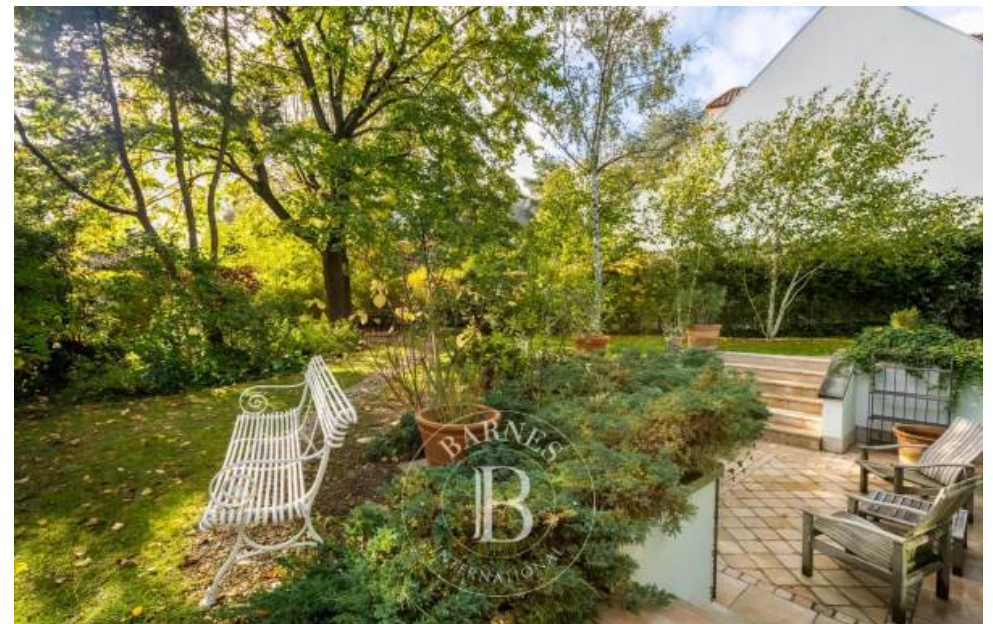
*Located 250 meters from sceaux, near the vallé aux loups arboretum, this spacious family home of over 330 m<sup>2</sup> offers a privileged living environment. Its strategic location, just 300 meters from the sceaux-robinson rer train station, makes it an ideal option for those seeking easy access to paris (15 min) and the numerous shops in the city center. Meticulously renovated and expanded in 1998 after two years of work, this property will charm you with its architectural elegance that harmoniously combines the charm of the old with the comfort of the contemporary. With its 40 openings to the ...*

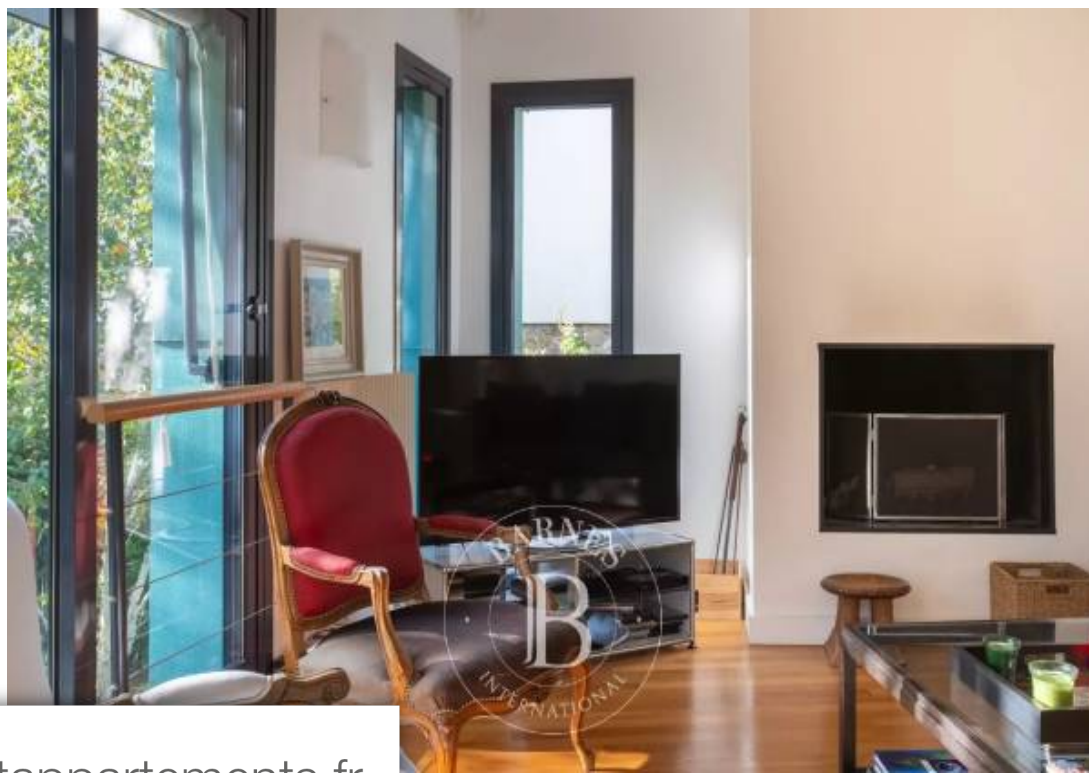
## **BARNES HAUTS DE SEINE SUD/OUEST**

48, avenue Jean Baptiste Clement - 92100 BOULOGNE BILLANCOURT

[Contacter l'agence](#)

[Voir tous les biens de cette agence](#)





[www.maisonsetappartements.fr](http://www.maisonsetappartements.fr)

