



Pièces	<b>2 Pièces</b>
Superficie	<b>52 m<sup>2</sup></b>
Référence	<b>W-02U6JO</b>
Prix	<b>450 000 €</b>

# Paris 15<sup>Eme</sup>

## Appartement à vendre (75015)

A proximité du métro Convention et de nombreux commerces, Engel & Völkers vous propose cet appartement de 52,18 m<sup>2</sup> Carrez. Au 1er étage par escalier et ascenseur d'un bel immeuble des années 1900 parfaitement entretenu, ce bien vous séduira par ses beaux volumes (2,80 HSP), son potentiel et son calme. Il est composé d'une galerie d'entrée distribuant une grande chambre, un beau double séjour avec cheminée, une cuisine ouverte, le tout donnant sur cour au calme (avec emplacement vélos), un dressing, une salle de bains et un WC séparé. Travaux de rénovation à prévoir. Faibles charges. Vendu avec ...

*Ideally located nearby to the Convention metro station and an array of shops and amenities, Engel & Völkers presents this 52.18 m<sup>2</sup> Carrez flat. Located on the 1st floor (with lift) of a beautiful, perfectly maintained building dating from the 1900s, you will be charmed by the volumes (2,80 height under ceiling), design potential and calm of this property. It comprises an entrance gallery leading to a large bedroom, a beautiful double living room with fireplace, an open-plan kitchen, all overlooking a quiet courtyard (with space for bicycles), a dressing room, a bathroom and a separate toilet. ...*

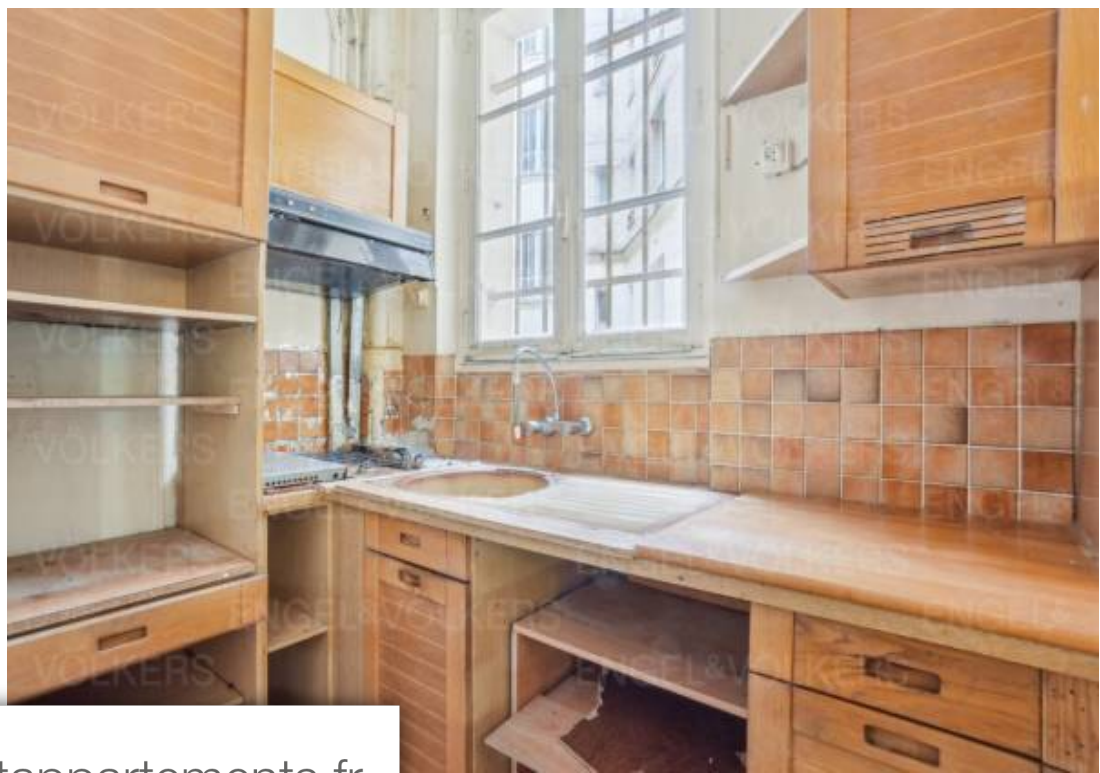
## ENGEL & VÖLKERS

32 RUE GUERSANT - 75008 PARIS 17EME

[Contacter l'agence](#)

[Voir tous les biens de cette agence](#)





[www.maisonsetappartements.fr](http://www.maisonsetappartements.fr)

