



Pièces	<b>6 Pièces</b>
Superficie	<b>184 m<sup>2</sup></b>
Référence	<b>83492990</b>
Prix	<b>1 680 000 €</b>

# Paris 13Eme

## Appartement à vendre (75013)

Paris 13e - entre la station de Métro glacière et le 5e arrondissement, un appartement familial au 3e étage d'un immeuble ravalé. Ce bien est composé d'un grand séjour prolongé d'une spacieuse cuisine, de 5 chambres dont 4 au calme total avec vues dégagées, orientés est, de 3 salles d'eau/bains, de 3 toilettes dont un indépendant, et d'une buanderie. Usage d'un cagibi de 3,5m2 sur le palier un emplacement de parking dans la cour complète ce bien. Une grande cave est disponible en sus du prix. Cet appartement aux très agréables dimensions familiales, à moins de 20 min des prestigieux ...

*Paris 13 - between glacière metro station and the 5th arrondissement, a family apartment on the 3rd floor of a renovated building. This property is composed of a large living room extended by a spacious kitchen, 5 bedrooms, 4 of which are very quiet with unobstructed views, facing east, 3 bathrooms, 3 toilets, one of which is separate, and a laundry room. A parking space in the courtyard also included a large cellar is available at an additional cost. This very pleasant family-sized apartment, less than 20 minutes from prestigious public and private schools, is a rare opportunity on the ...*

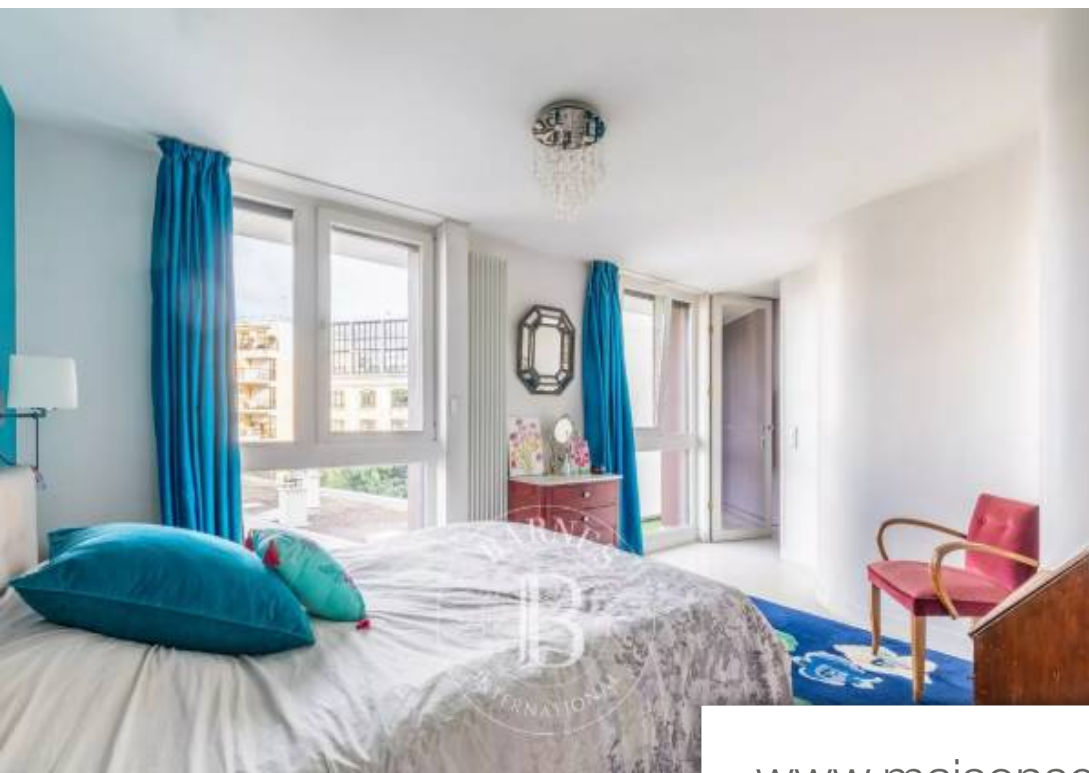
## **BARNES PANTHEON**

15 rue Soufflot - 75005 PARIS 5EME

[Contacter l'agence](#)

[Voir tous les biens de cette agence](#)





[www.maisonsetappartements.fr](http://www.maisonsetappartements.fr)

