



Pièces	<b>3 Pièces</b>
Superficie	<b>76 m<sup>2</sup></b>
Référence	<b>84237542</b>
Prix	<b>333 000 €</b>

Villeurbanne

Appartement à vendre (69100)

Idéalement situé au cœur des Gratte-Ciel, à seulement quelques pas du métro, cet appartement bénéficie d'une localisation privilégiée. Vous êtes à 10 minutes de la presqu'île, de la gare Part-Dieu, du campus La Doua et du prestigieux parc de la Tête d'Or. Situé en étage élevé dans une petite copropriété, ce T3 de 76m<sup>2</sup> rafraîchi en 2023 est traversant, offrant ainsi une luminosité optimale. Dès votre entrée, vous serez séduit par sa belle pièce de vie agrémentée d'une grande cuisine meublée et équipée. Le parquet d'origine ajoute un charme indéniable à cet espace. Deux belles chambres vous ...

*Ideally located in the heart of the Gratte-Ciel district, just a few steps from the metro, this apartment benefits from a privileged location. You are 10 minutes away from the peninsula, Part-Dieu station, the La Doua campus, and the prestigious Parc de la Tête d'Or. Located on a high floor in a small condominium, this 76m<sup>2</sup> T3, refreshed in 2023, is traversing, offering optimal brightness. Upon entering, you will be charmed by its beautiful living room complemented by a large furnished and equipped kitchen. The original parquet flooring adds undeniable charm to this space. Two beautiful ...*

## **CABINET BELHÔME**

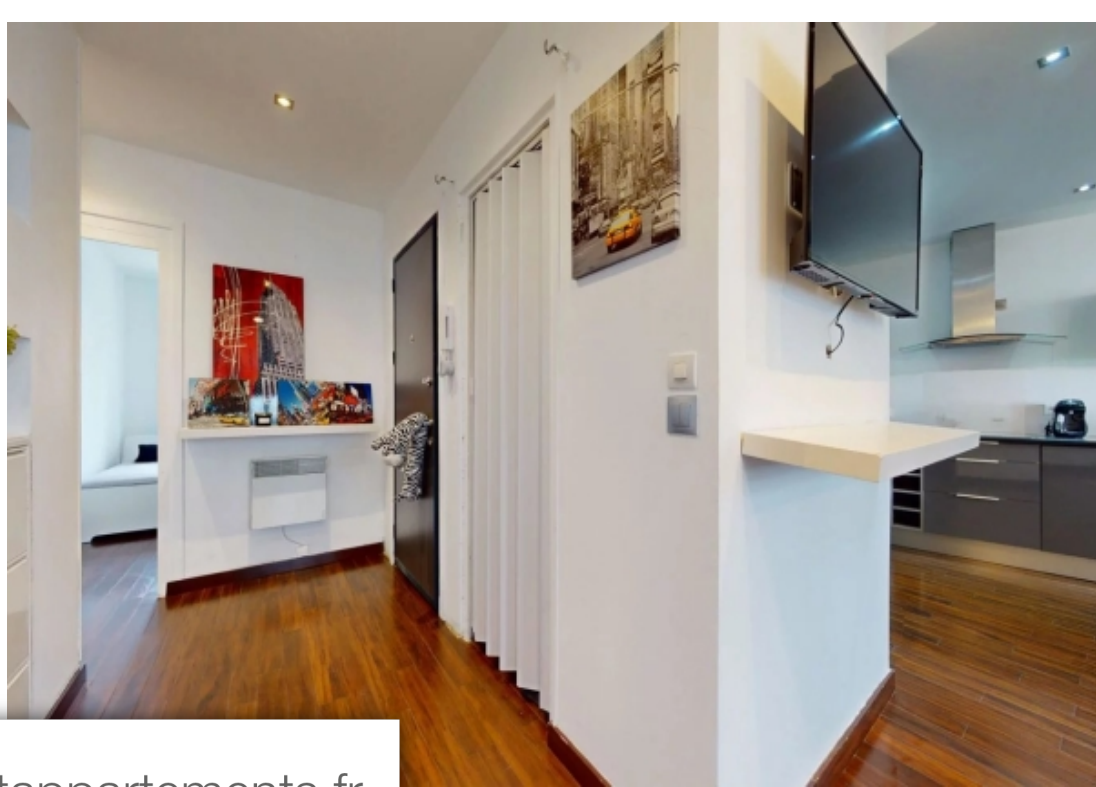
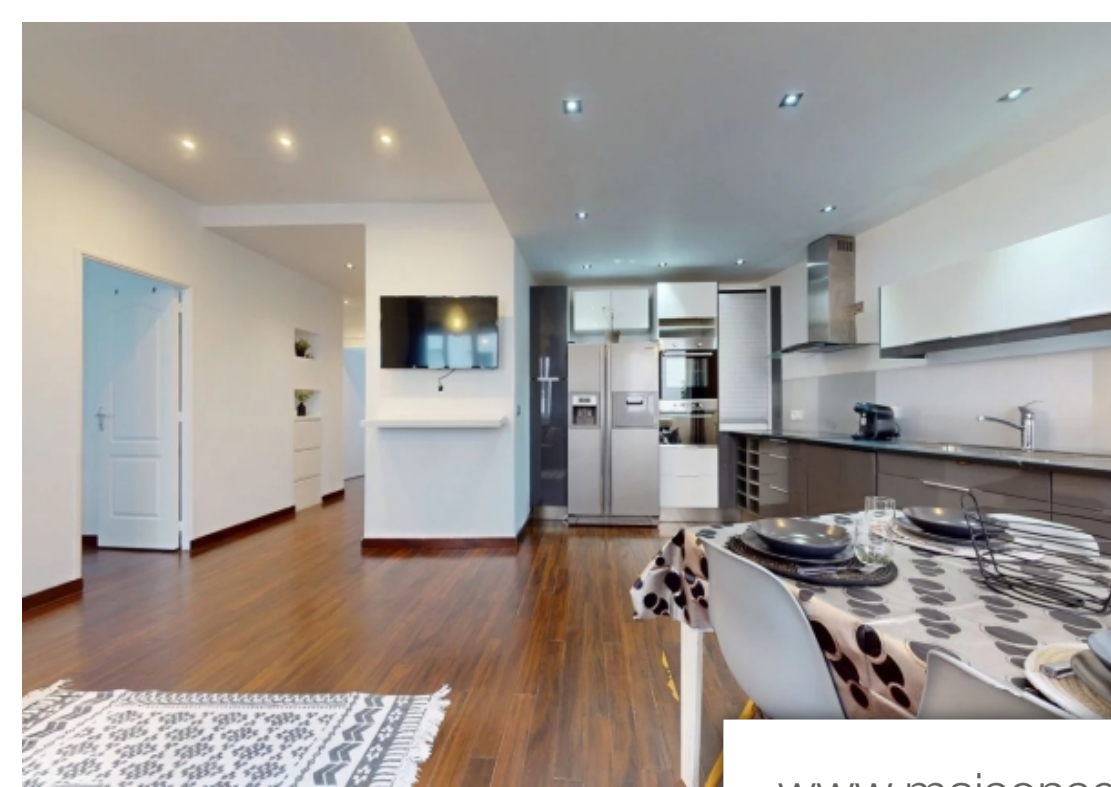
56 rue smith - 69002 LYON 2EME

[Contacter l'agence](#)

[Voir tous les biens de cette agence](#)







[www.maisonsetappartements.fr](http://www.maisonsetappartements.fr)

