



Pièces	<b>8 Pièces</b>
Superficie	<b>274 m<sup>2</sup></b>
Référence	<b>83040187</b>
Prix	<b>1 648 000 €</b>

Viroflay

Maison à vendre (78220)



Située dans le quartier recherché de viroflay rive gauche, cette maison familiale de 228 m<sup>2</sup> habitables, et 274 m<sup>2</sup> en surface utile, profite d'un terrain arboré exposé plein sud de 608 m<sup>2</sup> proche des commerces, des gares (gare rer C de chaville-vélizy à 5 minutes à pied et gare de viroflay rive gauche 15 minutes à pied pour paris-montparnasse, saint lazare et la défense...) et des écoles (école élémentaire privée saint françois d'assise). Cette maison construite en 2013 sur 3 niveaux offre un beau séjour d'environ 55 m<sup>2</sup> de plain pied avec le jardin exposé sud et comprenant également une cuisine ...

*This family home offering 228m<sup>2</sup> (2,454 sq ft) of living space and 274m<sup>2</sup> (2,949 sq ft) of floor space is set on a 608m<sup>2</sup> (6,544 sq ft) wooded, south-facing plot in the sought-after viroflay rive gauche district, close to shops, stations (chaville-vélizy rer C station 5-minute walk away, viroflay rive gauche station 15-minute walk to paris-montparnasse, saint lazare and la défense) and schools (saint françois d'assise private primary school). This 3-storey house built in 2013 offers a spacious 55m<sup>2</sup> (592 sq ft) living room opening onto the south-facing garden on the same level, and includes an ...*

## **BARNES YVELINES**

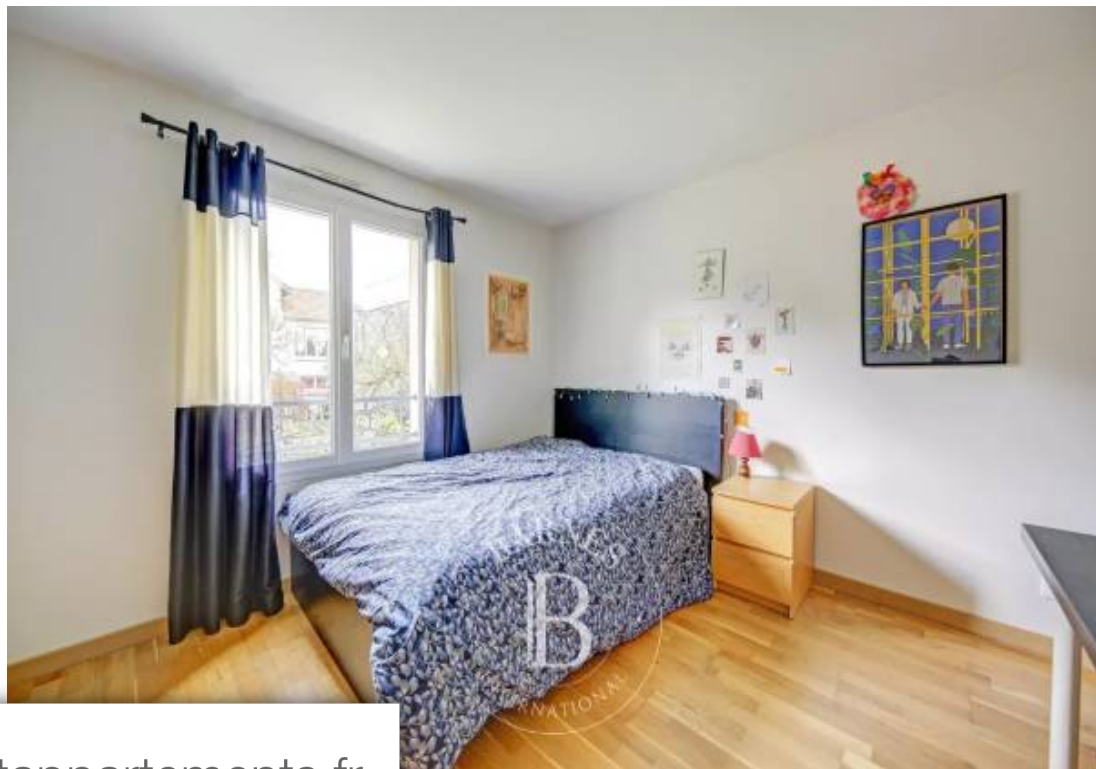
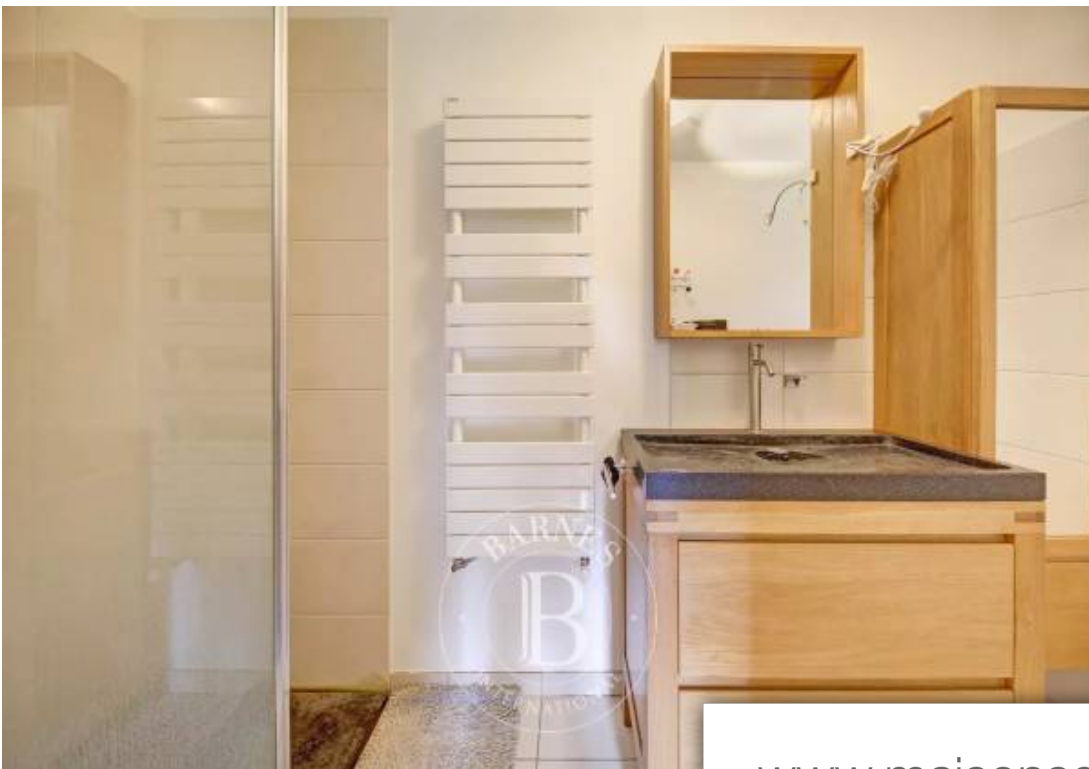
41, rue de la Paroisse - 78000 VERSAILLES

[Contacter l'agence](#)

[Voir tous les biens de cette agence](#)







[www.maisonsetappartements.fr](http://www.maisonsetappartements.fr)

