



Superficie	1155 m²
Référence	1032
Prix	Prix NC

Villefranche-sur-Mer

Maison à vendre (06230)

Un projet à l'architecture unique et raffinée offrant environ 1200 m² habitable. Le projet prévoit la réalisation d'un agrandissement du bâti principal pour obtenir une demeure de maître d'environ 1200 m² avec un garage pour 10 voitures, la réalisation d'une piscine et la réalisation d'une maison de gardien. Terrain exceptionnel de 5000 m² avec des vues féériques richement complanté sur la meilleure adresse de Villefranche. Photos non-contractuelles

A unique and elegant architectural project offering over 1,200 sq. m of living space. The project involves extending the main building to create a 1200 m² master residence with a 10-car garage, a swimming pool and a janitor's house. Exceptional 5,000 sq. m. plot with breathtaking views of Villefranche's best address. Photos non-contractual

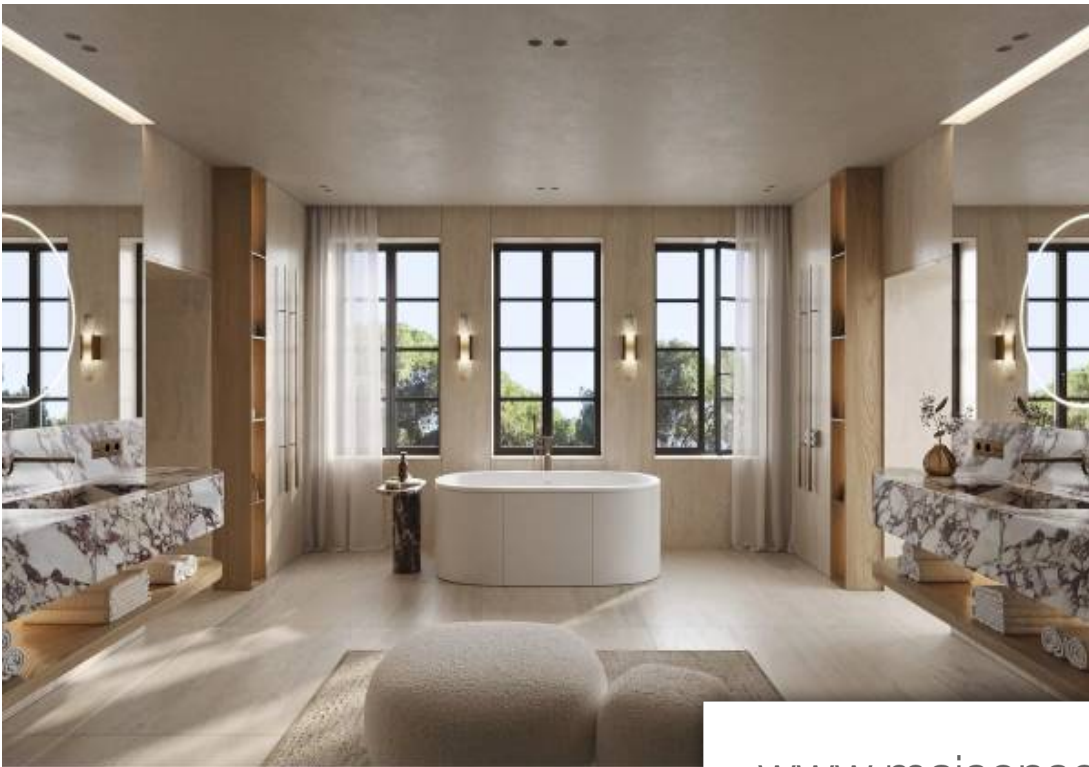
BLUE IMMOBILIER

2 Avenue des Hellènes - 06310 BEAULIEU-SUR-MER

[Contacter l'agence](#)

[Voir tous les biens de cette agence](#)





www.maisonsetappartements.fr

