



Pièces	6 Pièces
Superficie	170 m²
Référence	V100002975
Prix	1 190 000 €

Spéracèdes

Maison à vendre (06530)

Co-exclusivite - atmosphère unique et romantique pour cet authentique mas ancien plein charme dominant la baie de Cannes et le massif de l'estérel. Inspirée par une famille de parfumeur et d'écrivain, cette bâtisse est traitée avec le plus grand soin et propose des prestations de grand confort. La propriété s'articule autour de six pièces principales (170.13 m²) dont une suite indépendante ainsi qu'une spacieuse réception avec cheminée de 48.54 m², se complète par une belle cuisine équipée provençale. Nombreuses annexes dont un double garage, chaufferie, buanderie, atelier, terrasses, parking ...

Share sole agent - unique atmosphere for this authentic old mas in perfect condition, treated with beautiful materials and organized around 6 main rooms (170.13 m²). This charming property offers a spacious living-room (48.54 m²) with high ceiling and a splendid provençal equipped kitchen. In addition, this property shows a large workshop, a laundry, a double garage, spacious terraces and a traditional pool. Enclosed land 2428m² with a superb sea view (and Esterel hills as well). Very residential peaceful area, at walking distance to the village. Deserve to be seen. Rking, and a traditional ...

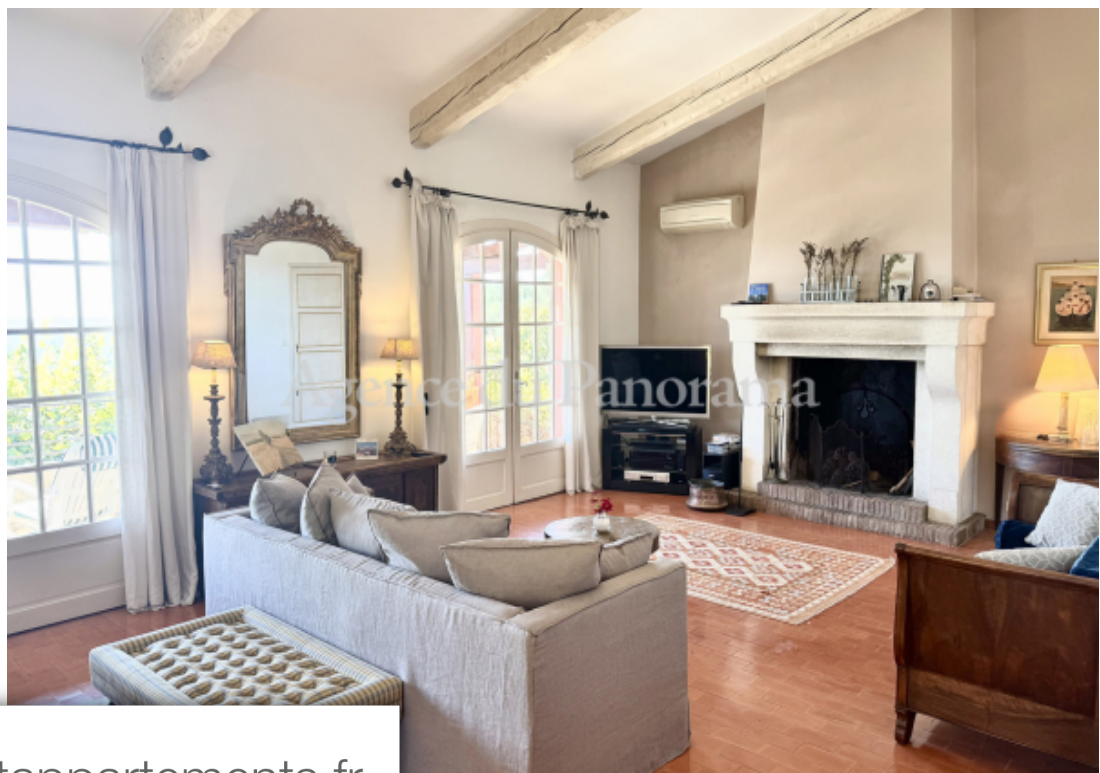
AGENCE DU PANORAMA

4, rue de l'Horloge - 06530 CABRIS

[Contacter l'agence](#)

[Voir tous les biens de cette agence](#)





www.maisonsetappartements.fr

