



Pièces	<b>4 Pièces</b>
Superficie	<b>163 m²</b>
Référence	<b>V10002906</b>
Prix	<b>1 155 000 €</b>

# Spéracèdes

## Maison à vendre (06530)



Exclusivite - exceptionnel potentiel pour cette splendide villa très évolutive en pierre sèche bâtie dans les règles de l'art et présentant de superbes prestations rustiques et raffinées (poutres, salernes, terre cuite, plafond à la provençale...). La bâtisse de 163.46 m2 s'articule autour d'une triple réception, d'une cuisine provençale avec salle à manger, 3 chambres, 2 salles de bains et 1 salle d'eau. Terrain clôturé et paysager de 3933 m2 avec de nombreuses terrasses, barbecue, ateliers (8 m2), cave (6 m2), piscine, pool-house équipé de 20m2 et autres dépendances. Environnement de tout ...

*SOLE AGENT - Be prepared to fall in love with this rare and unique stone house, treated with old materials (terracota, beams, french ceiling, salerne tales ...), organized around an entrance, living-room with fireplace, equipped kitchen with dining-room, 3 bedrooms and 3 bathrooms. Enclosed land 3933 m2 opening toward a spectacular sea view and the Esterel Hills. Lot of annexs, such as : terraces, barbecue, 2 workshops (8 m2), laundry, pool, summer kitchen (20 m2), wine cellar (6 m2)... Very peacefull area. Possibility to enlarge the existing house and add (170 m2) and create a second ...*

## AGENCE DU PANORAMA

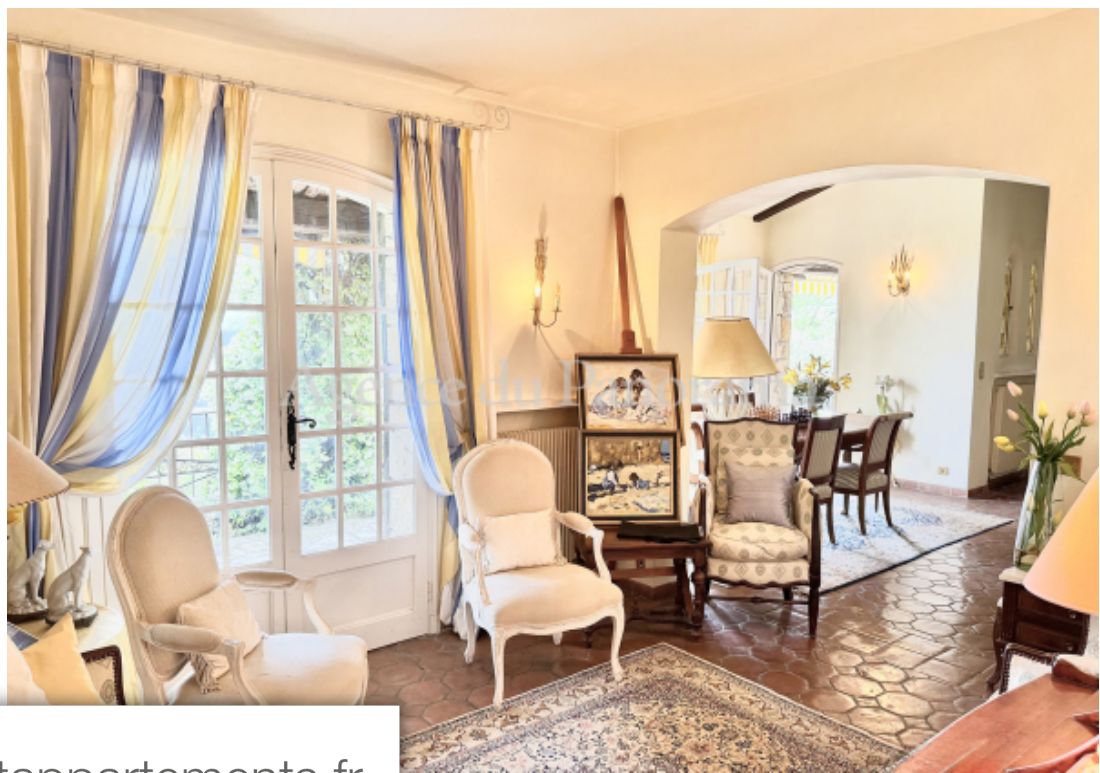
4, rue de l'Horloge - 06530 CABRIS

[Contacter l'agence](#)

[Voir tous les biens de cette agence](#)







[www.maisonsetappartements.fr](http://www.maisonsetappartements.fr)

