



logiService

Pièces	<b>5 Pièces</b>
Superficie	<b>203 m<sup>2</sup></b>
Référence	<b>M2371</b>
Prix	<b>2 675 000 €</b>

## Port-Grimaud Maison à vendre (83310)

Superbe double maison orientée sud avec très belle vue dégagée sur les canaux. Proche plage et centre. Vaste séjour avec cheminée, salle à manger avec cuisine américaine et wc d'invités dans l'entrée. Grande terrasse côté quai et patio intime côté rue. A l'étage, quatre spacieuses chambres en suite. Matériaux de qualité. Climatisation. Amarrage 11 x 6,80 m. Deux places de parking.

*Superb south-facing double house with very nice unobstructed view of the canals. Close to beach and center. Large living room with fireplace, dining room with American kitchen and guest toilet in the entrance. Large terrace on the quay side and intimate patio on the street side. Upstairs, four spacious en-suite bedrooms. Quality materials. Air conditioner. Mooring 11 x 6.80 m. Two parking spaces.*

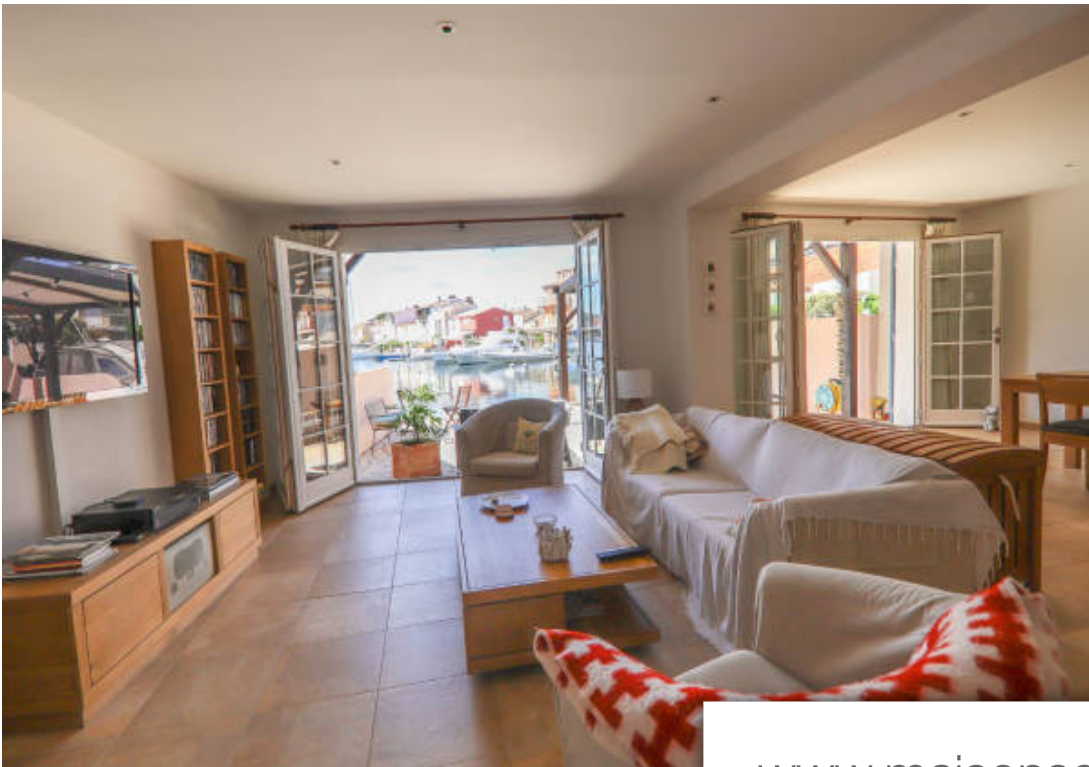
## LOGI SERVICE IMMOBILIER

16 Place du Marché - 83310 GRIMAUD

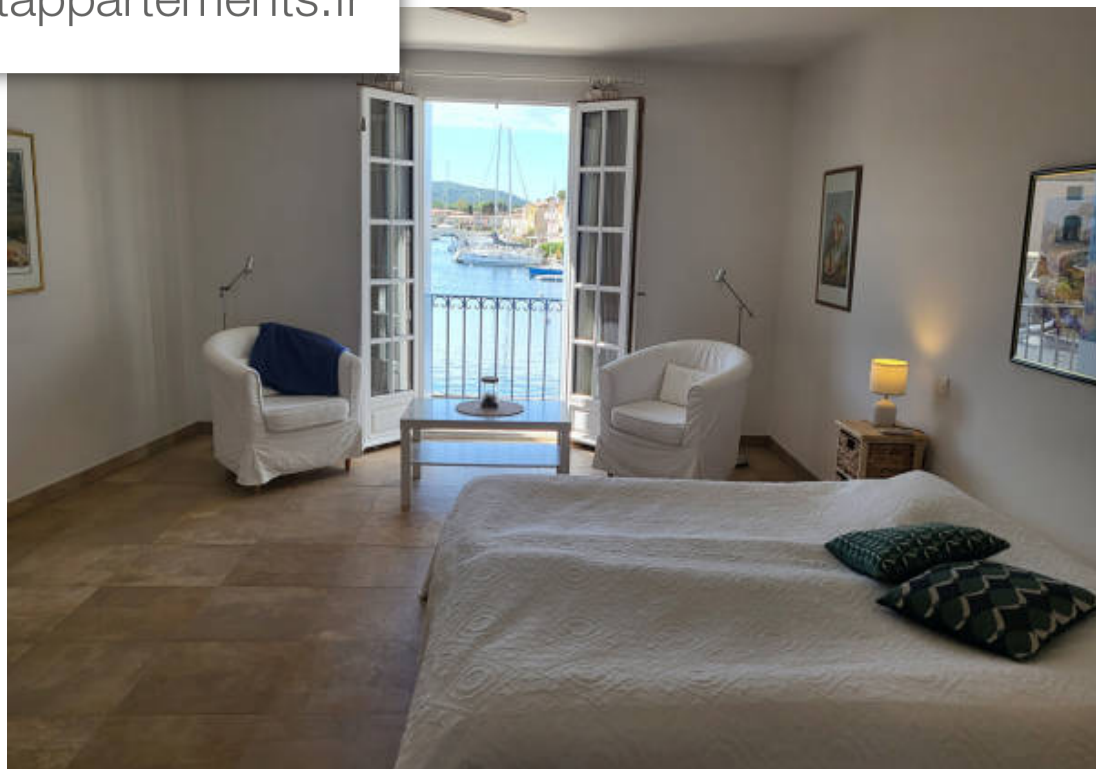
[Contacter l'agence](#)

[Voir tous les biens de cette agence](#)





[www.maisonsetappartements.fr](http://www.maisonsetappartements.fr)



ogiservice