



| | |
|------------|--------------------------|
| Pièces | 4 Pièces |
| Superficie | 180 m² |
| Référence | P1112 |
| Prix | 1 158 000 € |

Plan-de-la-Tour

Maison à vendre (83120)

Sur un terrain de 1100 m², cette villa récente au style contemporain avec une vue exceptionnelle sur les vignes et collines située dans un charmant hameau à proximité du village nous propose une entrée qui mène à un espace de vie combinant séjour et cuisine équipée, ainsi qu'un salon avec accès au jardin. À l'étage, un espace ouvert reliant le dégagement au séjour abrite une chambre en mezzanine, qui donne accès à un dressing et à une salle de douches. Au niveau du rez-de-jardin, un couloir dessert une chambre principale avec un grand dressing, une salle de bains/douches et des toilettes ...

Villa in a charming hamlet near village contemporary style with superb views of vineyards and hills including Rdj: entrance overlooking living / kitchen and living room with garden access, 2 bedrooms with SdDouches including one with sleeping loft and a large dressing room. On the floor we find a release open on the stay and a 3rd room with its shower room. the garden is composed of ornamental shrubs, a pleasant terrace facing south almost in the vineyards and a large swimming pool. Parking for cars. Garage.

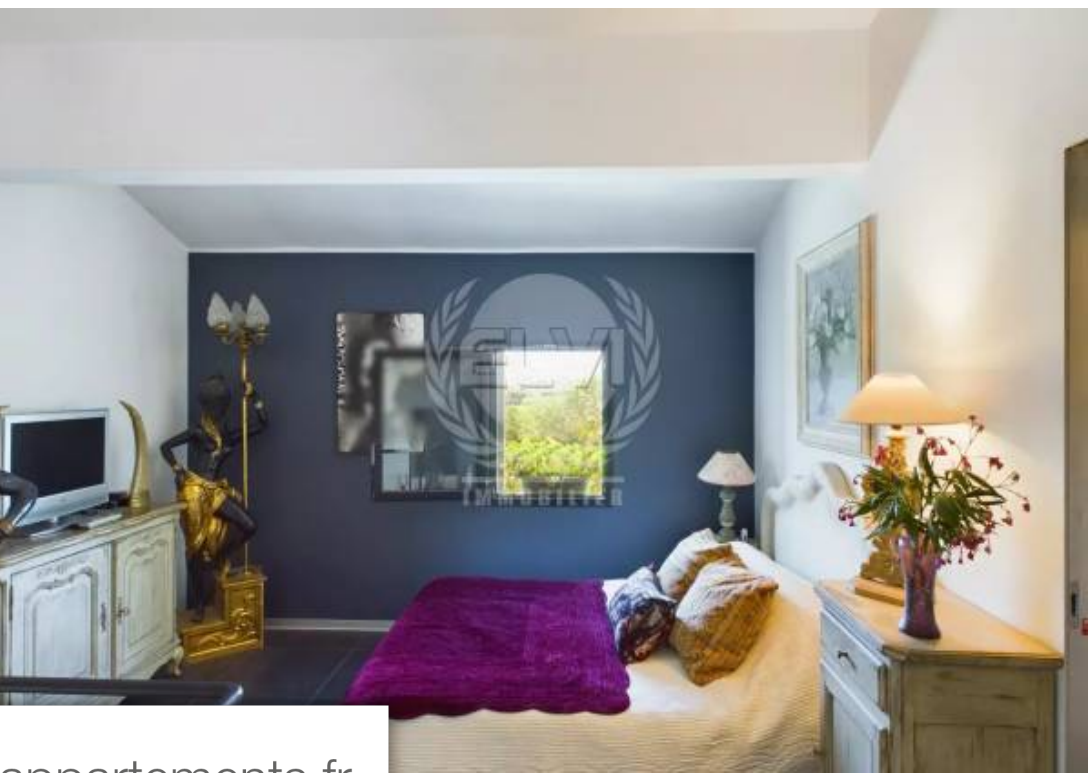
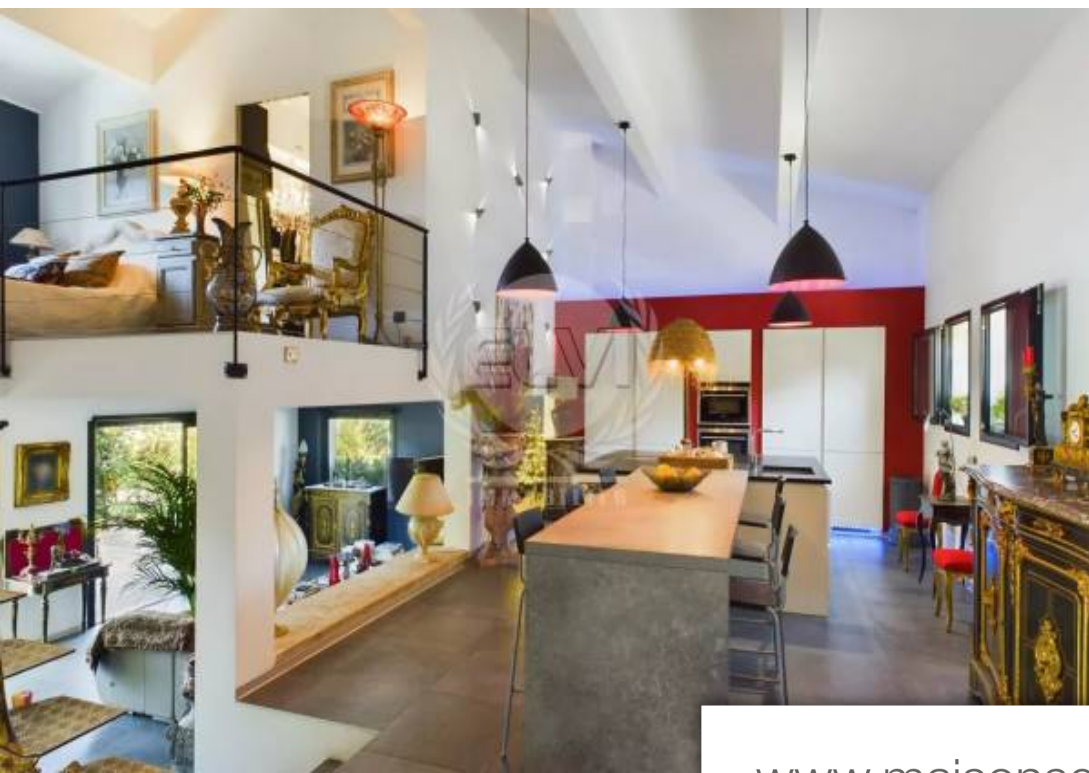
AGENCE ELVI

7, avenue du Général Leclerc - 83120 PLAN-DE-LA-TOUR

[Contacter l'agence](#)

[Voir tous les biens de cette agence](#)





www.maisonsetappartements.fr

