



Pièces	<b>4 Pièces</b>
Superficie	<b>124 m<sup>2</sup></b>
Référence	<b>P1086</b>
Prix	<b>842 000 €</b>

## Plan-de-la-Tour

### Maison à vendre (83120)

Villa située dans un quartier paisible à environ 1,5 km du village, cette charmante bastide offre une superficie d'environ 120 m<sup>2</sup> et est nichée sur un terrain clôturé d'environ 850 m<sup>2</sup>. Au rez-de-jardin, vous trouverez une entrée accueillante, un séjour climatisé qui s'ouvre sur deux terrasses, une cuisine séparée entièrement équipée avec un accès extérieur pratique, ainsi qu'un WC séparé avec lavabo, une buanderie fonctionnelle et un accès au garage qui pourrait éventuellement être transformé en une chambre avec salle d'eau attenante. À l'étage, vous découvrirez trois chambres, chacune ayant ...

*Plan de la Tour in a quiet area about 1.5 km from the village, pleasant recent villa of about 120 m<sup>2</sup> on enclosed grounds of about 850 m<sup>2</sup>. It comprises on the ground floor: entrance, air-conditioned living room opening onto 2 terraces, a separate fitted kitchen with outside access, 1 separate toilet with washbasin, laundry room and access to the garage that can accommodate a future bedroom with its own shower room. Upstairs: 3 bedrooms with their shower room or bathroom and 1 separate toilet. Outdoor summer kitchen. 8m x 4m salt pool with electric cover in a pretty garden. Bowling green.*

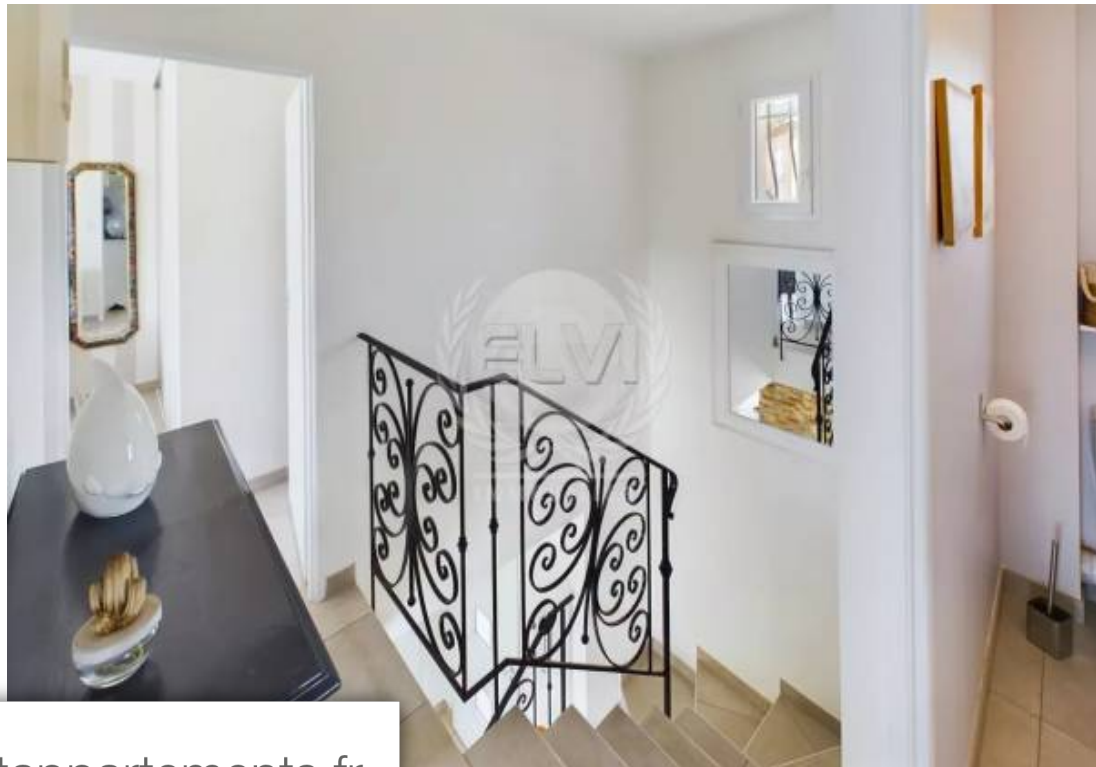
## **AGENCE ELVI**

7, avenue du Général Leclerc - 83120 PLAN-DE-LA-TOUR

[Contacter l'agence](#)

[Voir tous les biens de cette agence](#)





[www.maisonsetappartements.fr](http://www.maisonsetappartements.fr)

