



Pièces	5 Pièces
Superficie	166 m²
Référence	86219735
Prix	2 500 000 €

Paris 14^{ème}

Maison à vendre (75014)

Sur les traces du chemin de Compostelle et tout proche de la plus ancienne ferme de Paris, Barnes Pantheon présente une maison en pleine propriété, construite en 1860, réhabilitée en 1995 par architecte, d'une surface habitable de 166. 30m2 agrémentée d'un magnifique jardin arboré de 317m2. Idéale pour une famille, avec la possibilité d'une activité libérale indépendante au rez-de-chaussée, la maison se déploie sur quatre niveaux. Au rez-de-chaussée, on trouve un vaste bureau donnant de plain pied sur la terrasse et le jardin (cette pièce pouvant facilement redevenir une chambre), une salle ...

A freehold house, built in 1860, renovated in 1995 by an architect, with a living surface 166. 30m2 and a magnificent 317m² garden with trees. Ideal for a family, with the possibility of running a small business on the ground floor, the house is spread over four levels. On the ground floor, there is a large office opening onto the terrace and garden, a bathroom, separate toilet, and storage room, all of which could serve as a master suite. This level also features an indoor "winter garden" leading independently from the office area to the outside. On the first floor, there is a large, bright ...

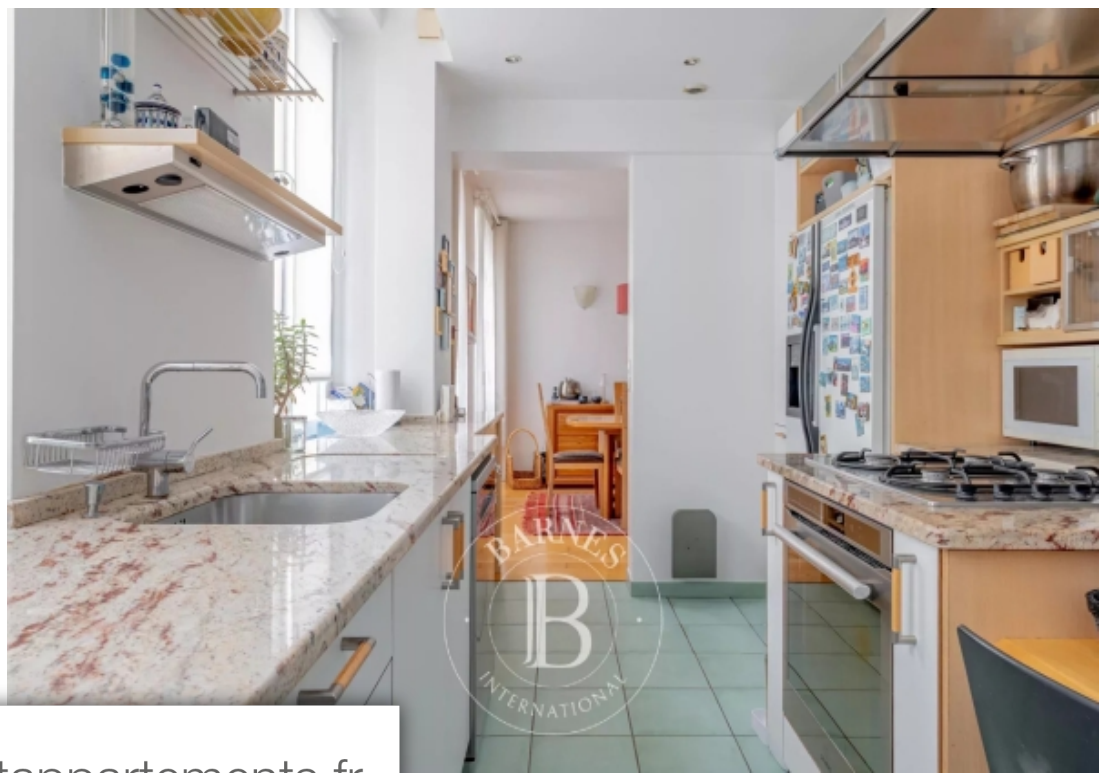
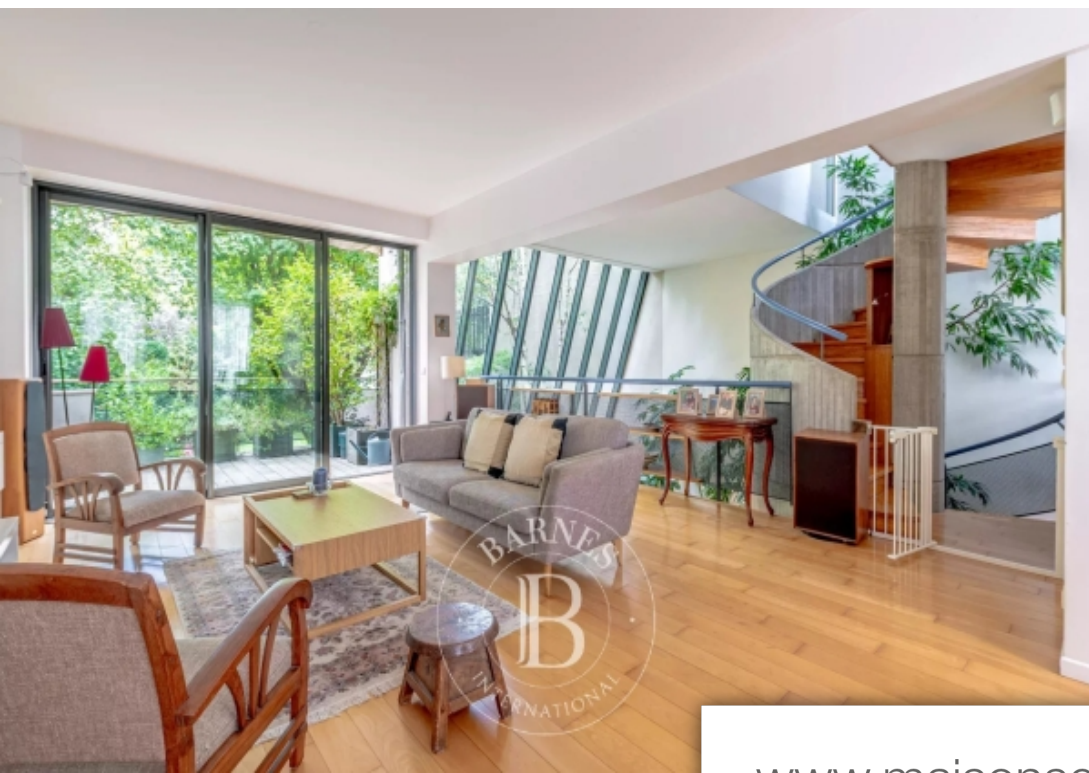
BARNES PANTHEON

15 rue Soufflot - 75005 PARIS 5EME

[Contacter l'agence](#)

[Voir tous les biens de cette agence](#)





www.maisonsetappartements.fr

