



Pièces	<b>4 Pièces</b>
Superficie	<b>141 m<sup>2</sup></b>
Référence	<b>3483</b>
Prix	<b>2 240 000 €</b>

Mougins

Maison à vendre (06250)

N°7 - villa vegaa quelques minutes à pied du nouveau centre de la ville de mougins et de ses commerces, au coeur d'une colline préservée, ce domaine clos et sécurisé composé de huit villas vous ouvrira ses portes à l'été 2024. Harmonieusement répartis entre les espaces de verdure dans un parc majestueux structuré par des dizaines de restanques et agrémenté d'essences méditerranéennes, chaque villa de style contemporain bénéficiera de sa piscine privée. Idéalement orientées offrant toutes une vue dégagée sur les collines environnantes certaines sur le vieux village et la baie de cannes chacune ...

*N ° 7 - villa vegaa few minutes walk from the new center of the city of mougins and its shops, in the heart of a preserved hill, this closed and secure domain composed of eight villas will open its doors to you in summer 2024. Harmoniously distributed between the green spaces in a majestic park structured by dozens of terraces and decorated with mediterranean species, each contemporary-style villa will benefit from its private swimming pool. Ideally oriented all offering a clear view of the surrounding hills, some of the old village and the bay of cannes, each of the villas will benefit from ...*

## **MAGREY SONS MOUGINS**

68, Place Du Commandant Lamy - 06250 MOUGINS

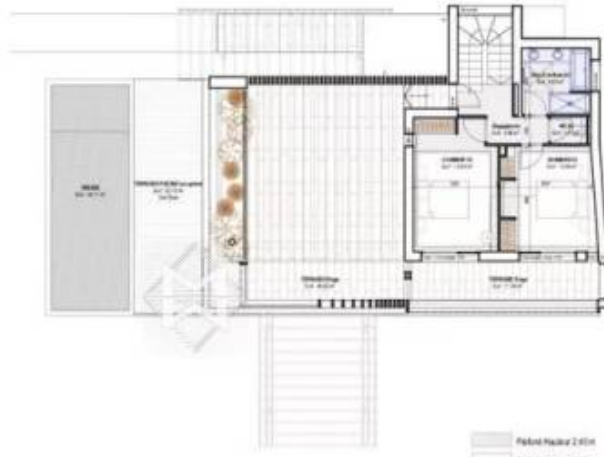
[Contacter l'agence](#)

[Voir tous les biens de cette agence](#)





PROFIL	DESCRIPTION (m)
PROFIL 01	0,20
PROFIL 02	0,10
PROFIL 03	0,05
PROFIL 04	0,05
PROFIL 05	0,05
PROFIL 06	0,05
PROFIL 07	0,05
PROFIL 08	0,05
PROFIL 09	0,05
PROFIL 10	0,05



- Profil Hauteur 2,00m
- Profil Hauteur 2,00m
- Profil Hauteur 2,00m
- Profil



PROFIL	DESCRIPTION (m)
PROFIL 01	0,20
PROFIL 02	0,10
PROFIL 03	0,05
PROFIL 04	0,05
PROFIL 05	0,05
PROFIL 06	0,05
PROFIL 07	0,05
PROFIL 08	0,05
PROFIL 09	0,05
PROFIL 10	0,05



- Profil Hauteur 2,00m
- Profil Hauteur 2,00m
- Profil Hauteur 2,00m
- Profil

DOMAINE des ETOILES

VILLA VEGA

[www.maisonsetappartements.fr](http://www.maisonsetappartements.fr)

VILLA VEGA - Plan RdC

Ech : 1/100

PV.02



- 1 VILLA MIRA
- 2 VILLA KHARA
- 3 VILLA AMARA
- 4 VILLA ALYA
- 5 VILLA LYRA
- 6 VILLA SIRRAH
- 7 VILLA VEGA
- 8 VILLA VELA

- Accès piéton
- Accès garage

