



Pièces	<b>7 Pièces</b>
Superficie	<b>205 m²</b>
Référence	<b>MZIMD139</b>
Prix	<b>950 000 €</b>

# Mandelieu-la-Napoule

## Maison à vendre (06210)

À deux pas du village des Adrets de l'Estérel et de toutes ses commodités, proche également de la sortie d'autoroute, élégante propriété d'environ 205m2. Elle se compose au RDC d'un vaste et chaleureux espace de vie salon / séjour avec bar et cheminée, salle à manger, cuisine ouverte, avec des accès sur grande terrasse orientée sud-ouest. Deux chambres, avec terrasse et salle d'eau en commun, une chambre avec un accès indépendant et salle de bain attenante. À l'étage, une chambre de maître spacieuse avec sa salle de bain ensuite, dressing et terrasse privative. Au RDJ se trouve une salle de ...

*A few steps from the village of Les Adrets de l'Estérel and all its amenities, also close to the highway exit, elegant property of approximately 2,180 square feet. The ground floor comprises a large, cozy living room/lounge with bar and fireplace, dining room, open kitchen, with access to a large south-west facing terrace. Two bedrooms with shared terrace and shower room, one bedroom with separate access and en-suite bathroom. Upstairs, a spacious master bedroom with en-suite bathroom, dressing room and private terrace. On the lower ground floor there is a games or sports room, a garage, and a ...*

**MICHAËL ZINGRAF CHRISTIE'S INTERNATIONAL REAL ESTATE ESTEREL**

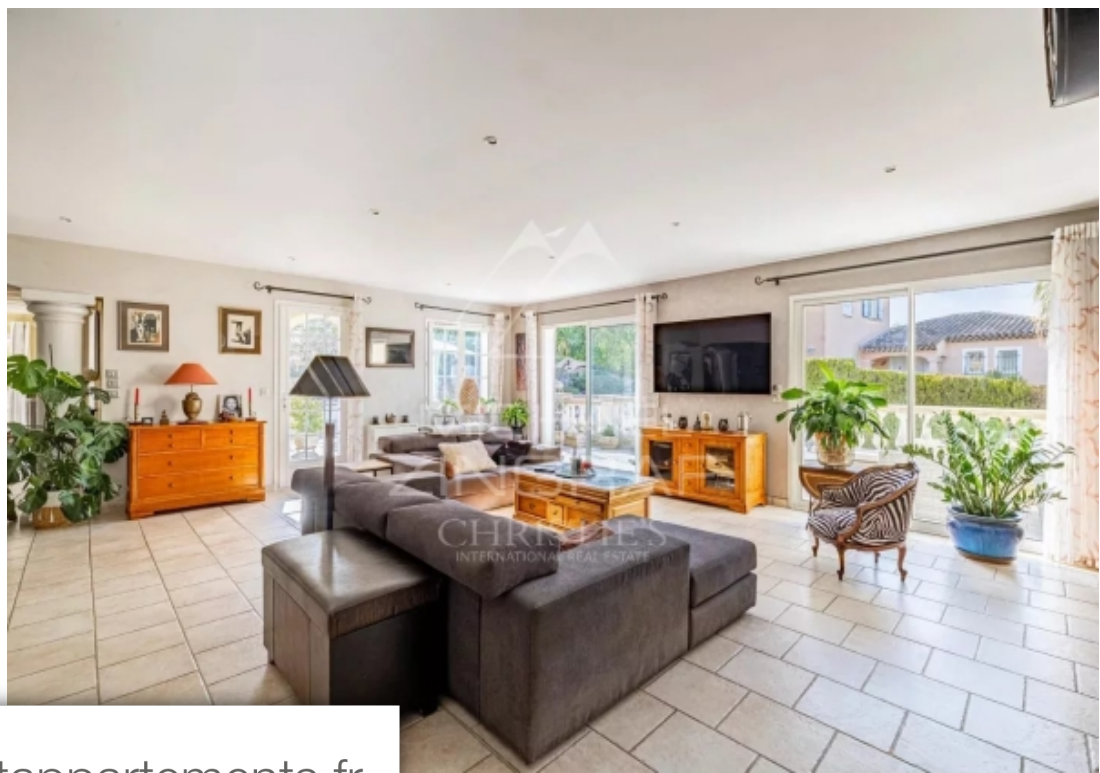
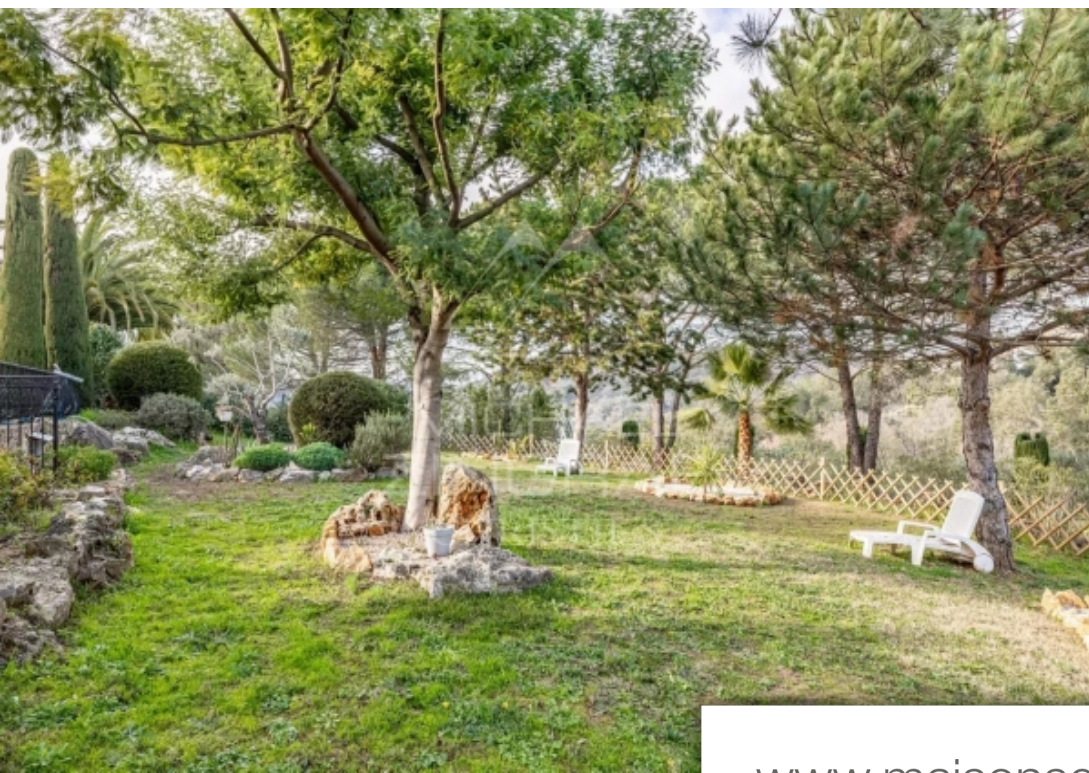
276-278 Avenue Henry Clews - 06210 MANDELIEU-LA-NAPOULE

[Contacter l'agence](#)

[Voir tous les biens de cette agence](#)







[www.maisonsetappartements.fr](http://www.maisonsetappartements.fr)

