



Pièces	5 Pièces
Superficie	290 m²
Référence	062023-014
Prix	1 895 000 €

Les Adrets-de-l'Estérel Maison à vendre (83600)

REF: 062023 014 Cette villa bénéficie d'une vue exceptionnelle sur la mer et les montagnes. Elle est située en position dominante dans le Parc Résidentiel de l'Esterel, à moins de 10 minutes de Mandelieu La Napoule, et à 5 minutes des Adrets de l'Esterel. Le Parc Résidentiel de l'Esterel est un domaine fermé très prestigieux qui offre à ses résidents une vie rare et idyllique dans un lieu sécurisé adjacent au Parc National de l'Esterel avec ses magnifiques montagnes rouges et son incroyable réseau de sentiers, idéal pour la randonnée, le VTT et la course à pied. Le domaine privé couvre une ...

REF: 062023 014 One enjoys exceptional sea and mountain views from this villa located in a dominant position in Parc Résidentiel de l'Esterel, less than 10 minutes from Mandelieu La Napoule, and 5 minutes from Les Adrets de l'Esterel. Parc Résidentiel de l'Esterel is a very prestigious gated community which offers residents rare and idyllic living within a secure domain adjacent to the Esterel National Park with its beautiful red mountains and amazing network of trails, great for hiking, mountain biking and trail running. The private domain covers an area of 550 hectares providing homeowners ...

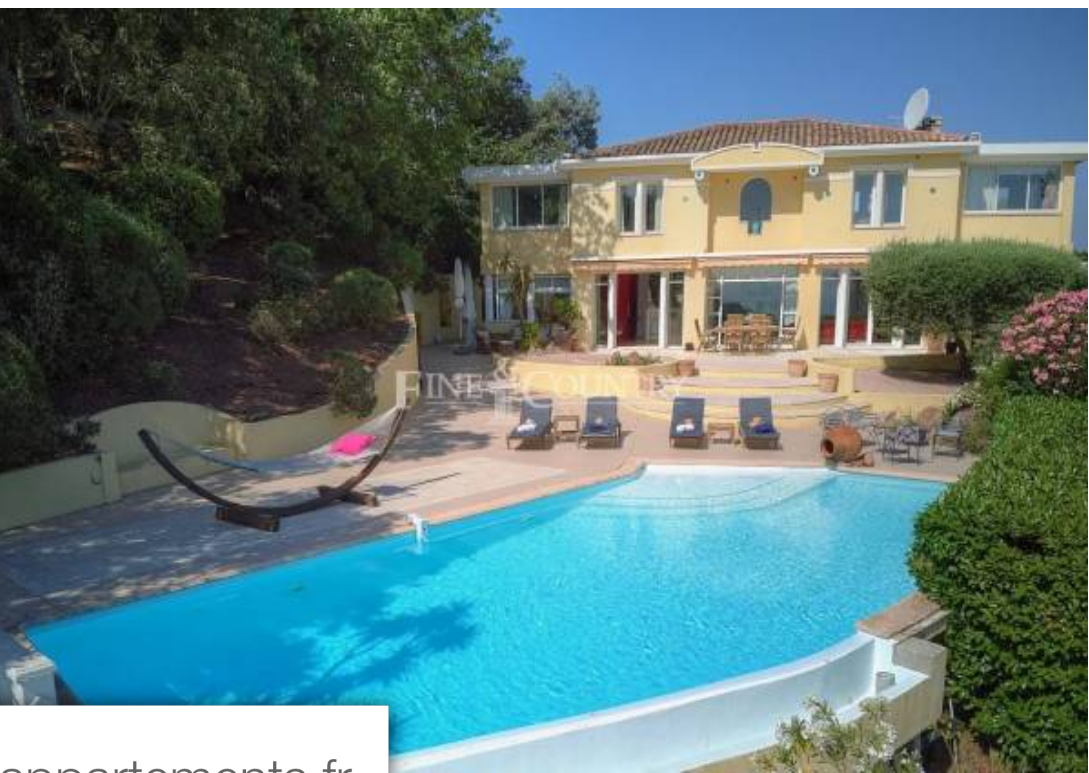
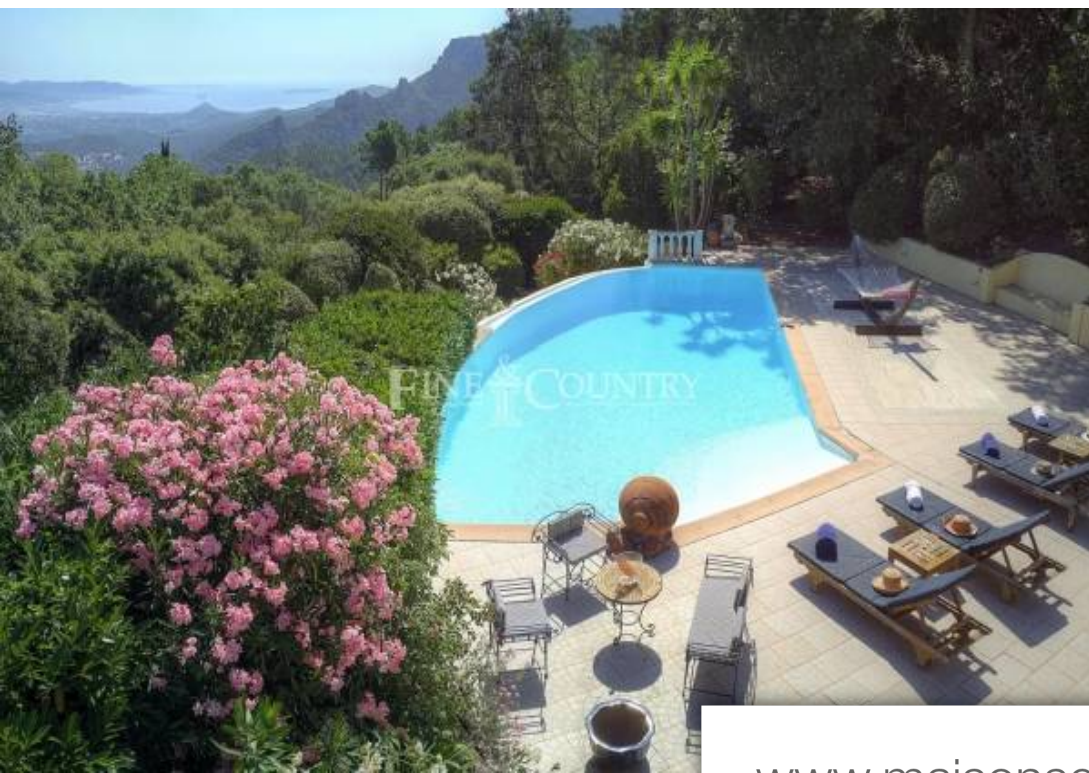
FINE AND COUNTRY

13 RUE PASTEUR - 06400 CANNES

[Contacter l'agence](#)

[Voir tous les biens de cette agence](#)





www.maisonsetappartements.fr

