



Pièces	<b>7 Pièces</b>
Superficie	<b>250 m²</b>
Référence	<b>VP1544793</b>
Prix	<b>4 700 000 €</b>

# Le Lavandou

## Maison à vendre (83980)

Saint-clair - exclusivité - écrin de discrétion et d'élégance - maison d'architecte d'exception somptueuse villa contemporaine en cours de construction dans un programme résidentiel neuf, offrant une vue imprenable sur baie de st clair et les collines environnantes, édifiée sur un terrain de 2850 m<sup>2</sup> exposé plein sud. Entrée discrète avec vestiaires invités, spacieux séjour avec cheminée, cuisine intégrée, salon s'ouvrant sur la mer, 3 chambres en suite, patio, plusieurs terrasses et grand garage. Beaux volumes, matériaux de haute qualité, piscine à débordement, restanques en pierres sèches, ...

*Saint-clair - exclusivité - écrin de discrétion et d'élégance - maison d'architecte d'exception somptueuse villa contemporaine en cours de construction dans un programme résidentiel neuf, offrant une vue imprenable sur baie de st clair et les collines environnantes, édifiée sur un terrain de 2850 m<sup>2</sup> exposé plein sud. Entrée discrète avec vestiaires invités, spacieux séjour avec cheminée, cuisine intégrée, salon s'ouvrant sur la mer, 3 chambres en suite, patio, plusieurs terrasses et grand garage. Beaux volumes, matériaux de haute qualité, piscine à débordement, restanques en pierres sèches, ...*

## EURL CAP NEGRE IMMOBILIER

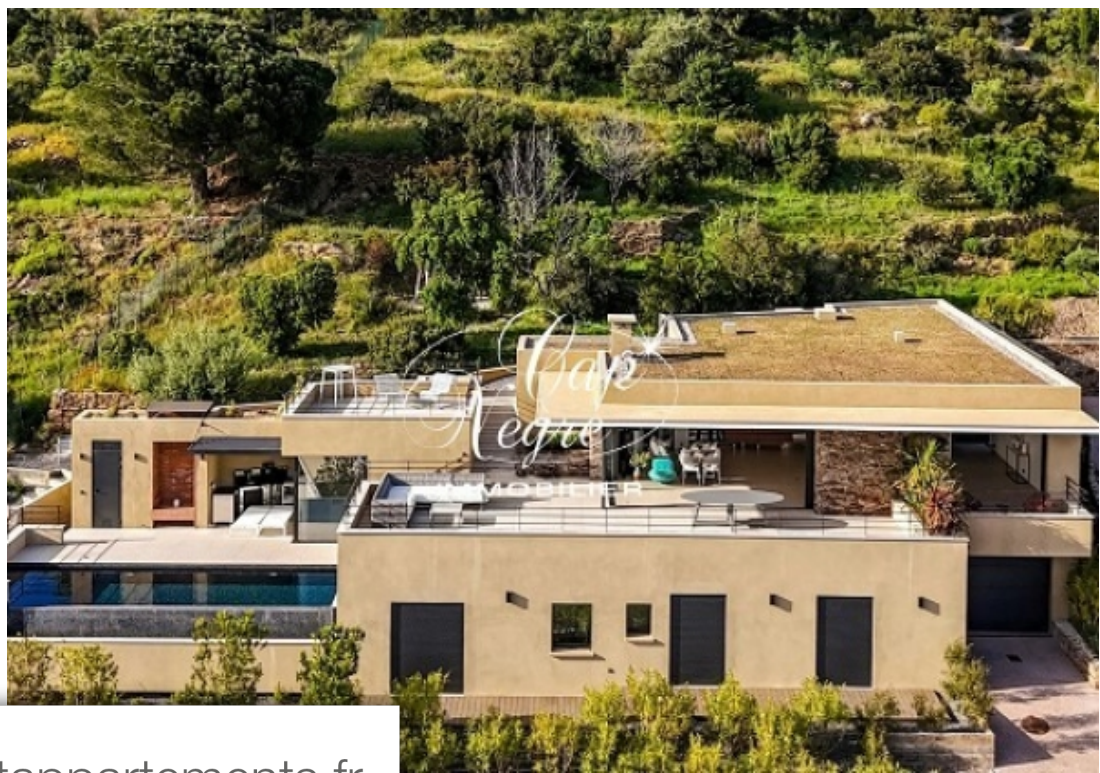
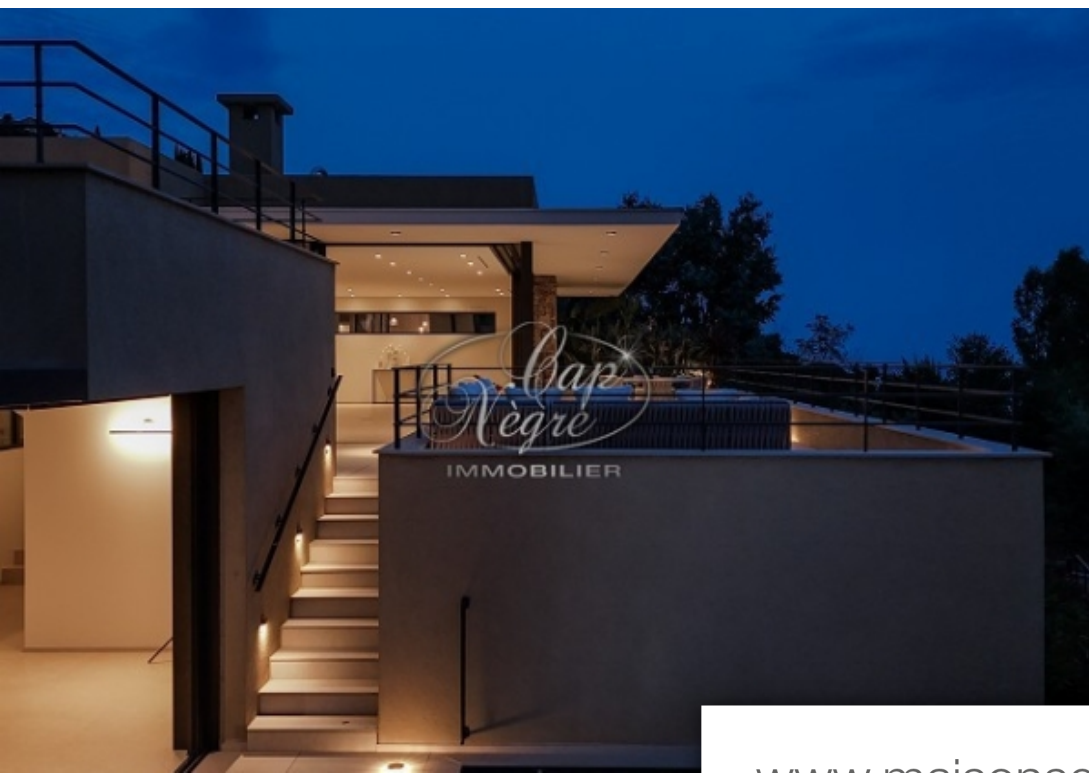
Résidence l'Ermitage - 83980 LE LAVANDOU

[Contacter l'agence](#)

[Voir tous les biens de cette agence](#)







[www.maisonsetappartements.fr](http://www.maisonsetappartements.fr)

