



Document d'esquisse provisoire non contractuel.	ARCH Architectes & Associés - saif d'architecture 28 Place St Pierre - 83170 BRIGNOLES Tél : 04.94.59.06.74 - Fax : 04.94.59.18.28 email : architectes@arch-brignoles.fr	DESIGNATION	
		Villa V21 - Domaines de St ENDREOL	
		VUES PROJET	
		AFFAIRE 18054/ET	DATE 06/02/23
		N° PIÈCE	ÉCHELLE
		18054-APS.4	

Pièces	4 Pièces
Superficie	125 m²
Référence	V21 bis
Prix	1 000 000 €

La Motte

Maison à vendre (83920)

Villa plain pied a vendre sur plan d'une surface de 125 m² avec piscine individuelle. Ouverte au sud est avec une vue exceptionnelle sur le massif de la colle du rouet, cette villa marie modernité et esprit provençal : larges baies vitrées, pompe à chaleur, isolation thermique renforcée, grandes dalles de carrelage au sol, cuisine équipée. Le modèle présenté comprend un séjour/salle à manger/cuisine de 54 m² et 3 belles chambres sur un terrain de 1.380 m². Le jardin aménagé et paysagé comprendra une large terrasse de 127 m² et une piscine de 42 m². Avant le dépôt du permis de construire, vous ...



Document d'engagement précontractuel non contractuel	ARCHI MAISONS & APPARTEMENTS 20 Place St Pierre - 83100 MARIGNAN-VAL Tel : 04 94 08 06 76 - Fax : 04 94 08 18 28 mail : ventes@maisonsetappartements.fr	Villa V21 - Domaines de St ENDREOL VUES PROJET	PROJET 18054/ET	DATE 06/02/23
			18054-APS.5	

Les domaine de st-endreol luxury golf & spa resort in the south of france : buy your own peace of paradise. The price of this single storey villa buying off-plan (preliminary project with an area of 125 mâ² with individual swimming pool and independent garage) is € 833.333 excluding tax, and €1.000.000 including tax. Open to the south east with an exceptional view of the colle du rouet massif, this villa combines modern and provençal spirit : large windows, heat pump, reinforced thermal insulation, tiled floor, fitted kitchen, the model presented includes a living/dining room/kitchen of 54 ...

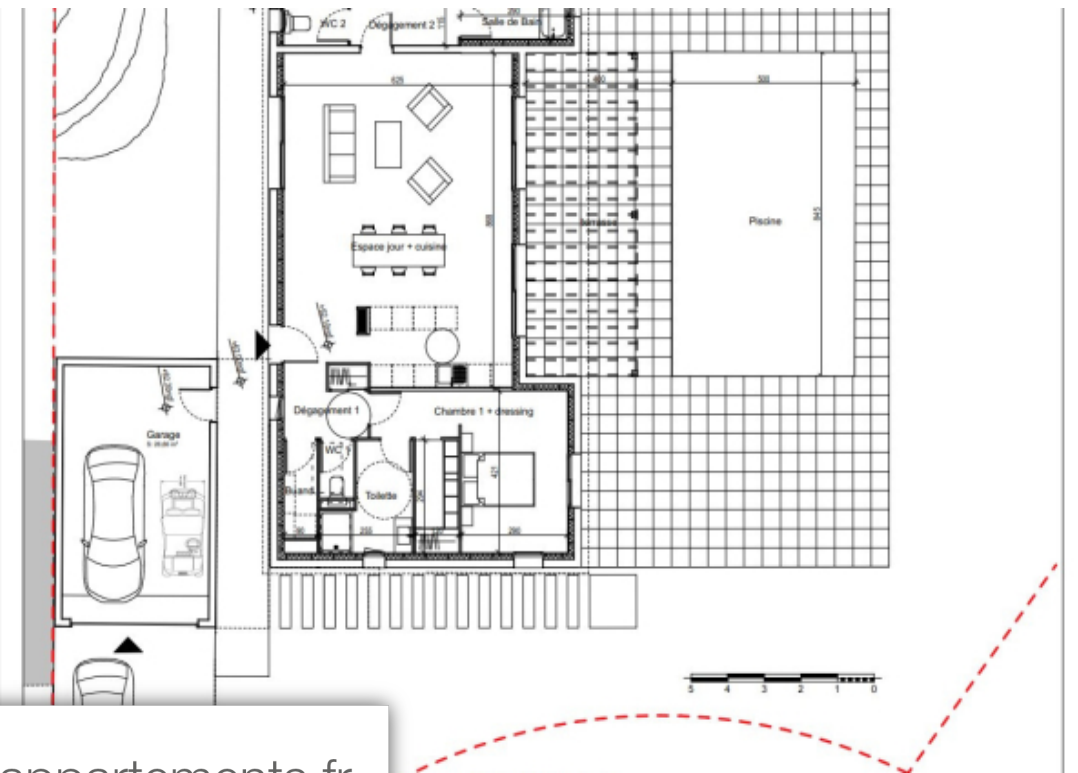
S.E.G.S.E. LES DOMAINES DE ST-ENDRÉOL

4300, Route de Bagnols-en-Forêt - 83920 LA MOTTE

[Contacter l'agence](#)

[Voir tous les biens de cette agence](#)





www.maisonsetappartements.fr

