



Pièces	17 Pièces
Superficie	490 m²
Référence	198V1007M
Prix	2 079 000 €

La Motte

Maison à vendre (83920)

Sur la commune de la Motte nous vous proposons Une très grande bastide en pierre d'env 490 M² élevée d'un étage sur rez-de-chaussée et comprenant 2 logements et un bâtiment annexe avec un grand garage et deux chambres d'amis avec salle d'eaux et wc privatives. Appartement N° 1 : De plain-pied comprend un grand salon, grande cuisine aménagée et équipée, 2 grandes chambres, une salle d'eau et wc, une salle de bains et wc et une buanderie. Appartement N°2 : Au rdc on trouve un très grand salon avec cheminée, une cuisine, une buanderie, une entrée, un wc, une chambre, une salle d'eau et wc et à ...

In the commune of La Motte we offer you A very large stone bastide of approximately 490 M², one floor above the ground floor and comprising 2 accommodations and an annex building with a large garage and two guest bedrooms with private bathrooms. Apartment No. 1: On one level includes a large living room, large fitted and equipped kitchen, 2 large bedrooms, a shower room with toilet, a bathroom with toilet and a laundry room. Apartment No. 2: On the ground floor there is a very large living room with fireplace, a kitchen, a laundry room, bedroom, wc, showerroom with wc an entrance and upstairs ...

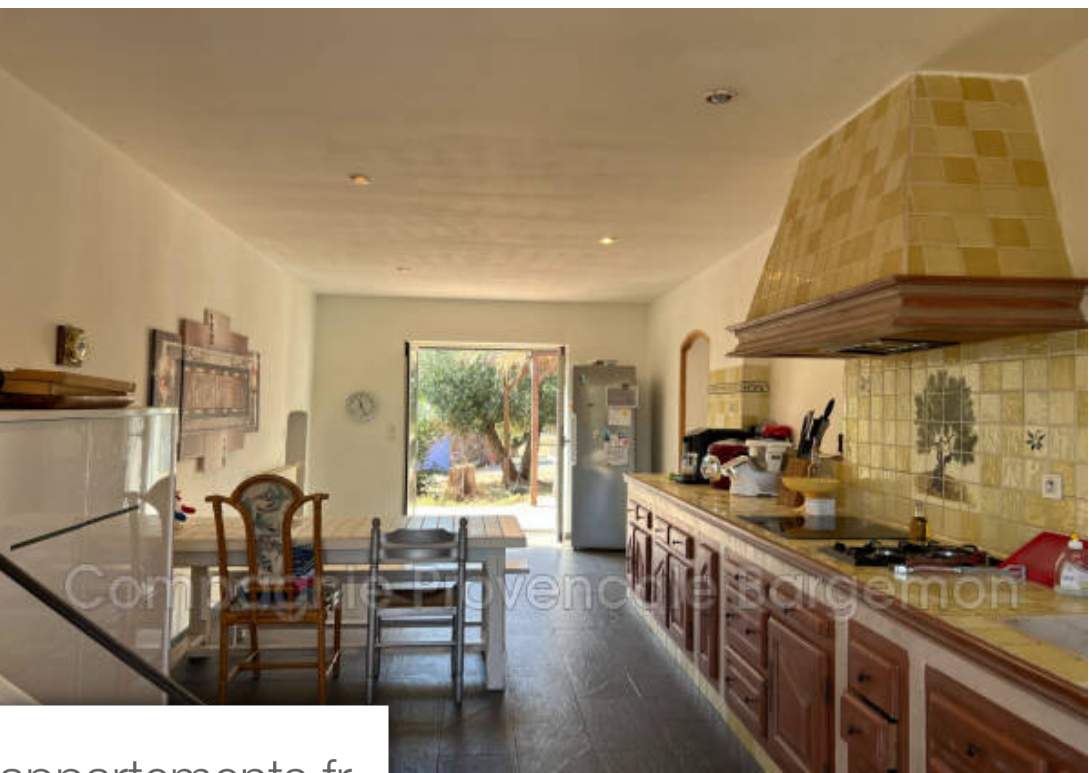
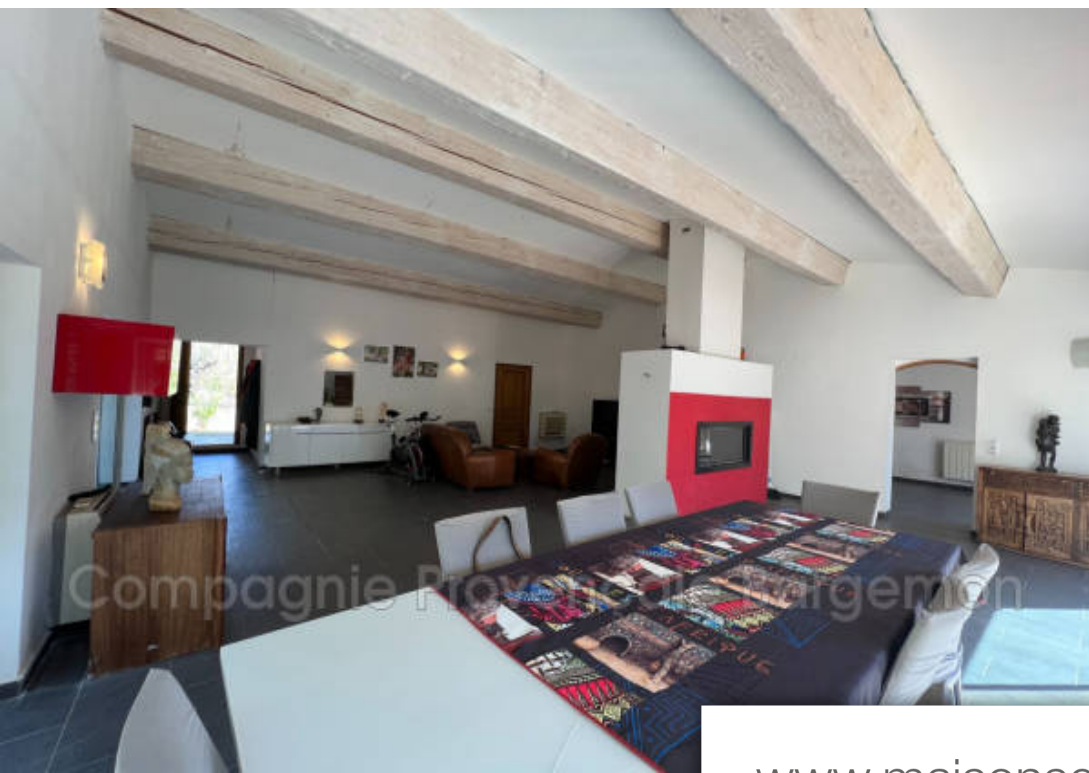
COMPAGNIE PROVENCALE IMMOBILIERE

90 chemin du Peylong - 83510 LORGUES

[Contacter l'agence](#)

[Voir tous les biens de cette agence](#)





www.maisonsetappartements.fr

