



Pièces	<b>5 Pièces</b>
Superficie	<b>137 m<sup>2</sup></b>
Référence	<b>MONT-DG2123-2308--H</b>
Prix	<b>430 000 €</b>

La Martre

Maison à vendre (83840)

Votre agence stéphane plaza a le plaisir de vous présenter cette exceptionnelle villa d'architecte bioclimatique, construite en 2018, d'une surface de 137m<sup>2</sup>, située en position dominante à 1000m d'altitude à proximité du charmant village de la martre. Cette propriété offre un cadre de VI privilégié, avec une vue imprenable sur les environs, à seulement 600m du golf de taulane et à proximité de merveilles naturelles telles que le lac de chaudanne et les gorges du verdon. Trônant sur un beau terrain de 2400m<sup>2</sup>, cette propriété se compose de deux parcelles. La première parcelle de 1200m<sup>2</sup> ...

*Your Stéphane Plaza agency is pleased to present this exceptional bioclimatic architect's villa, built in 2018, with a surface area of 132sqm, located in a dominant position at an altitude of 1000m near the charming village of La Martre. This property offers a privileged living environment, with breathtaking views of the surroundings, just 600m from the Golf de Taulane and close to natural wonders such as Lac de Chaudanne and the Gorges du Verdon. Enthroned on a beautiful plot of 2400sqm, this property consists of two plots. The first plot of 1200sqm hosts the villa, the second plot of ...*

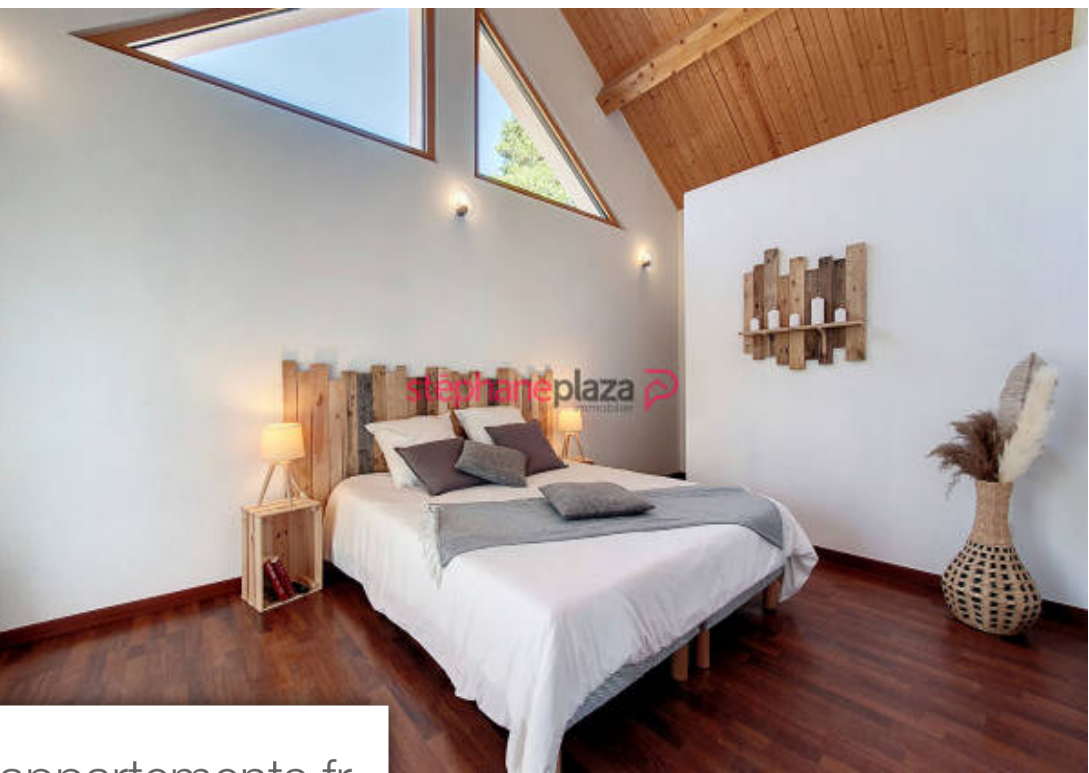
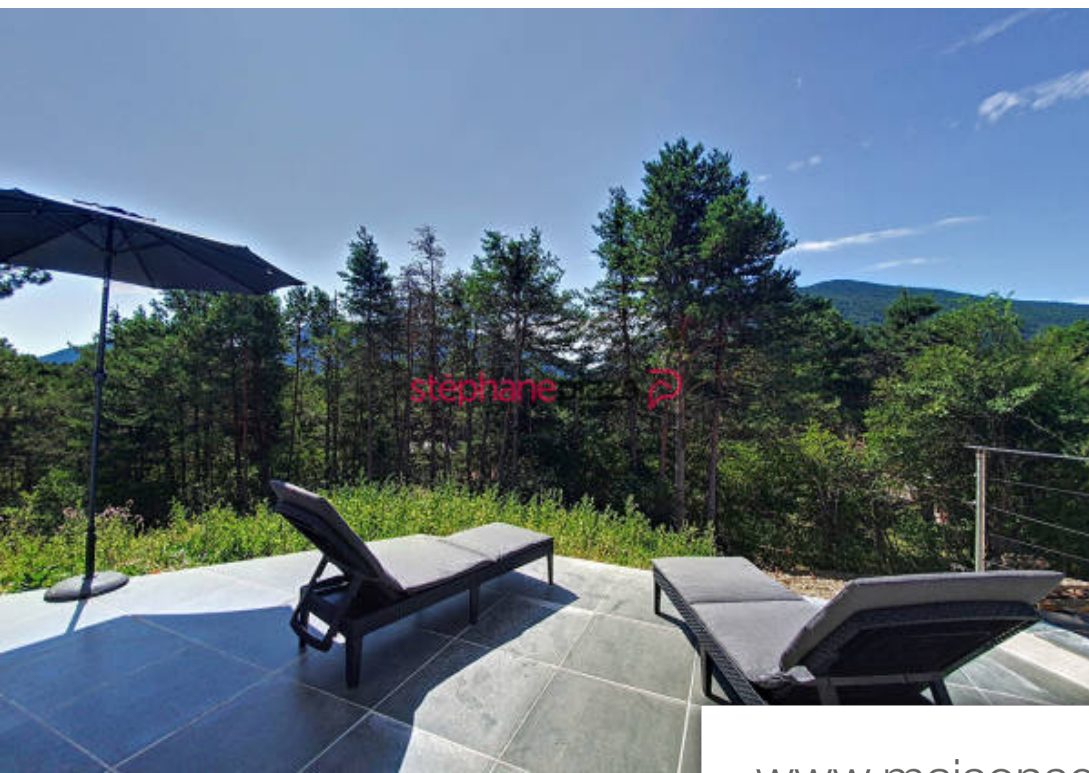
## STEPHANE PLAZA IMMOBILIER MANDELIEU

520 Avenue Janvier Passero - 06210 MANDELIEU-LA-NAPOULE

[Contacter l'agence](#)

[Voir tous les biens de cette agence](#)





[www.maisonsetappartements.fr](http://www.maisonsetappartements.fr)

