



Pièces	<b>5 Pièces</b>
Superficie	<b>180 m<sup>2</sup></b>
Référence	<b>LI4-007</b>
Prix	<b>1 049 000 €</b>

# La Cadière-d'Azur

## Maison à vendre (83740)

A 5 minutes de la sortie d'autoroute la Cadière, au fond d'une impasse résidentielle et calme, jolie villa T5 sur 2 niveaux comprenant au niveau principal une pièce de vie de 54m<sup>2</sup> avec une cuisine américaine récente, le salon, la salle à manger ouverte sur une terrasse. Au même niveau, en partie nuit, se trouve une première suite dite parentale, un coin bureau. La villa dispose de 2 autres suites au niveau piscine + une troisième (possibilité de créer un Appt indépendant donnant aussi sur l'espace piscine) qui complète la grande capacité d'accueil. Les extérieurs : Grande piscine de maçon 10 x 5 ...

*At the exit of the Village of Plan du Castellet, at the end of a residential and quiet dead end, pretty villa T5 on 2 levels comprising on the main level a living space with a recent American kitchen, the living room, the dining room opening onto a terrace. At the same level, in the night part, is a first so-called parental suite. The villa has 2 other suites at pool level + a third (possibility of creating an independent apartment also overlooking the pool area) which completes the large accommodation capacity. Exteriors: large 10 x 5 mason's swimming pool with a beautiful poolhouse and its ...*

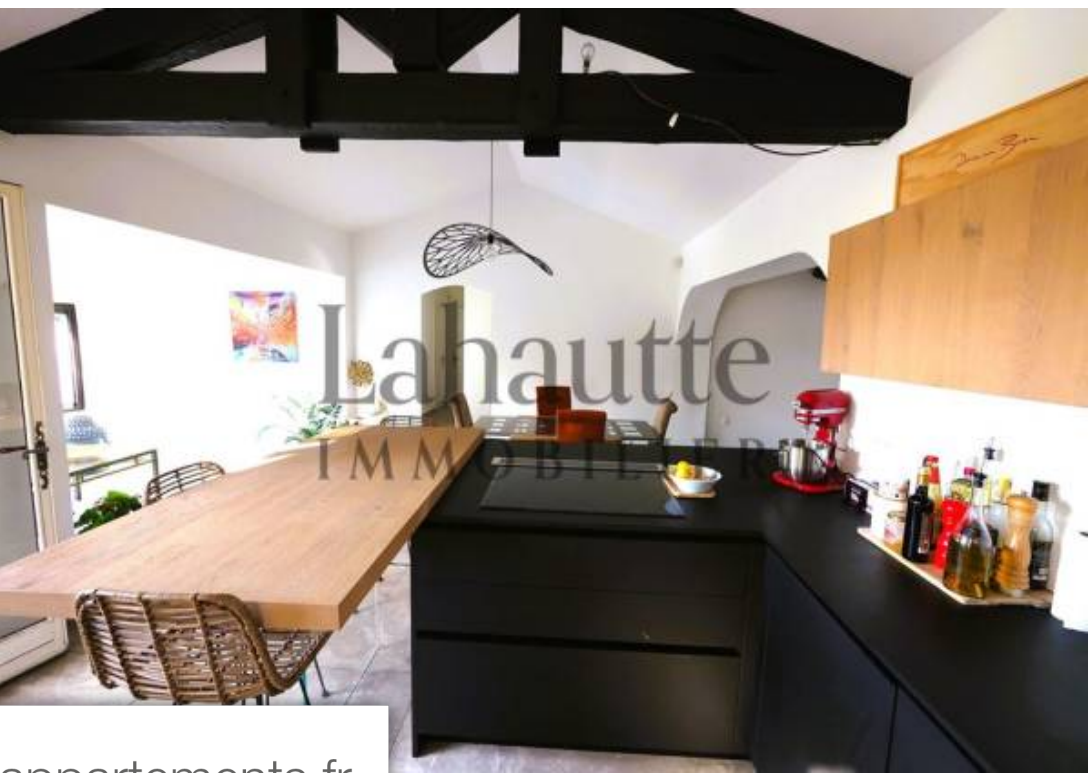
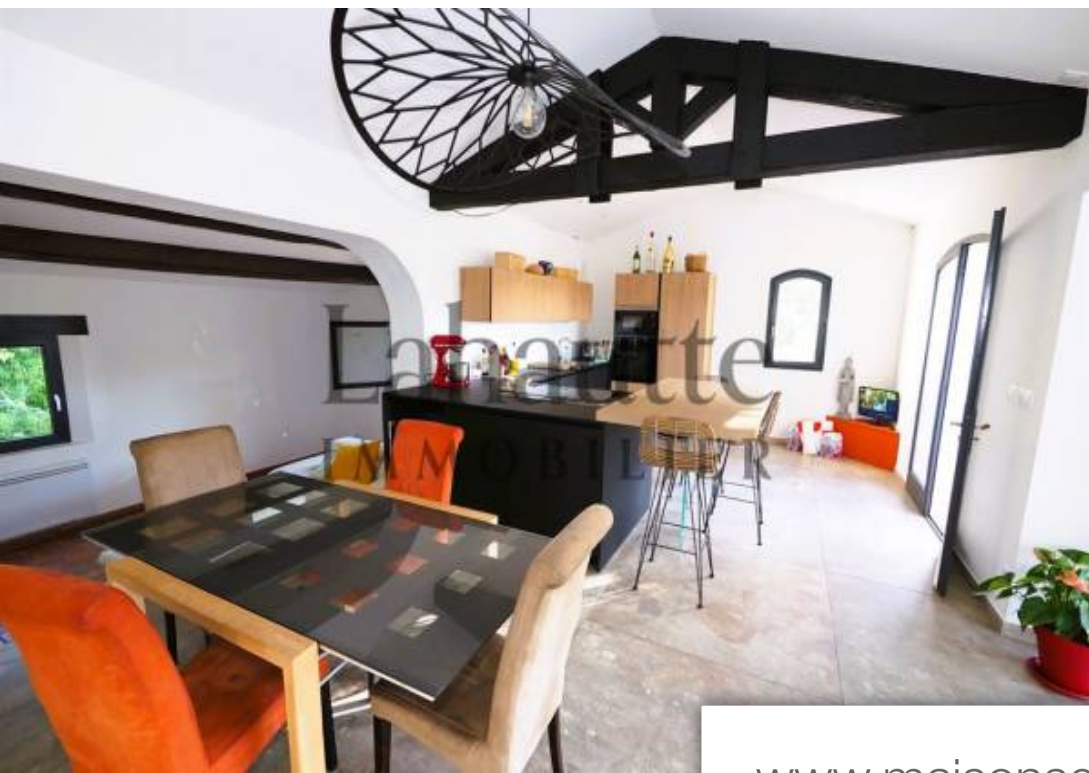
## LAHAUTTE IMMOBILIER

95 rue de l'innovation - 83110 SANARY-SUR-MER

[Contacter l'agence](#)

[Voir tous les biens de cette agence](#)





[www.maisonsetappartements.fr](http://www.maisonsetappartements.fr)

