



Pièces	<b>8 Pièces</b>
Superficie	<b>325 m<sup>2</sup></b>
Référence	<b>82247720</b>
Prix	<b>1 850 000 €</b>

# La-Bégude-de-Mazenc

## Maison à vendre (26160)

En Drôme provençale, à 15 minutes de Montélimar, au calme absolu et bénéficiant d'une vue panoramique sur la campagne environnante et les Cévennes en toile de fond, cette maison de village de près de 325 m<sup>2</sup> a été complètement restaurée en 2010 avec goût et raffinement. De conception atypique, elle s'adapte parfaitement à son environnement et à la typologie du terrain de 634 m<sup>2</sup> sur lequel elle est implantée. Ses aménagements ont été pensés pour la rendre fonctionnelle et lumineuse. Le choix des matériaux et la qualité des prestations en font une propriété unique au caractère indéniable qui saura ...

*Drôme Provençale, 15 minutes from Montélimar. This peaceful property commanding a panoramic view over the surrounding countryside with the Cévennes as a backdrop was tastefully renovated in 2010. Blending into its 634 sqm plot, it offers about 325 sqm of living space including an 80 sqm living/reception room opening onto a 40 sqm west-facing terrace benefiting from superb views of the sunset, and five bedrooms. Modern comfort allies harmoniously with period charm. With an 8 x 4 metre swimming pool.*

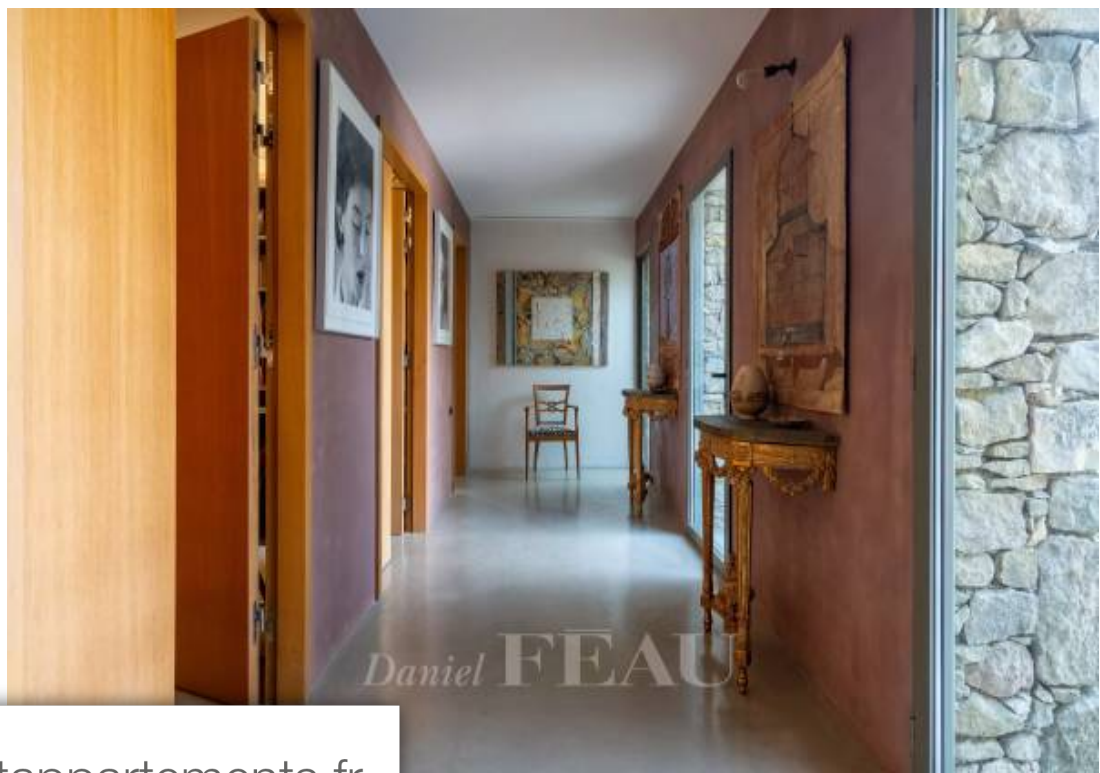
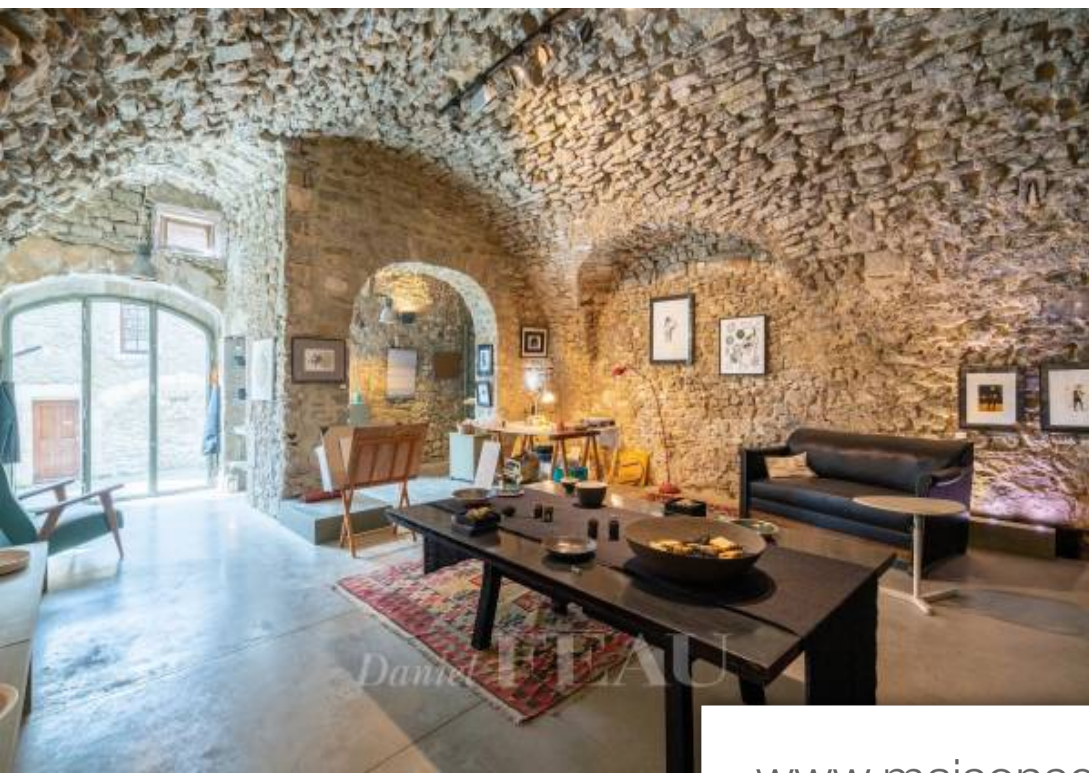
## **DANIEL FEAU PROVENCE / LOURMARIN**

4 rue du Grand Pré - 84160 LOURMARIN

[Contacter l'agence](#)

[Voir tous les biens de cette agence](#)





[www.maisonsetappartements.fr](http://www.maisonsetappartements.fr)

