



Pièces	10 Pièces
Superficie	360 m²
Référence	SWI 1231
Prix	6 400 000 €

Grimaud

Maison à vendre (83310)

Rare! Cette belle bastide construite en 2000 et régulièrement entretenue est nichée dans un joli parc verdoyant au calme absolu proche du village de Grimaud. Elle offre une vue de tous les niveaux vers le village de Saint Tropez et la mer. Le jardin paysagé séduit avec son beau gazon, qui borde la large piscine et les nombreux arbres fruitiers comme les citronniers, orangers, oliviers et figuiers et l'entrée joliment arborée. Les prestations sont de grand qualité: chauffage au sol dans toute la maison, climatisation réversible, système d'alarme, piscine chauffée, carport pour 4 voitures, ...

Rare! This beautiful bastide built in 2000 and regularly maintained is nestled in a pretty green park in absolute calm near the village of Grimaud. It offers a view from all levels towards the village of Saint Tropez and the sea. The landscaped garden seduces with its beautiful lawn, which borders the large swimming pool and the numerous fruit trees such as lemon, orange, olive and fig trees and the attractive entrance. tree-lined. The services are of high quality: underfloor heating throughout the house, reversible air conditioning, alarm system, heated swimming pool, carport for 4 cars, ...

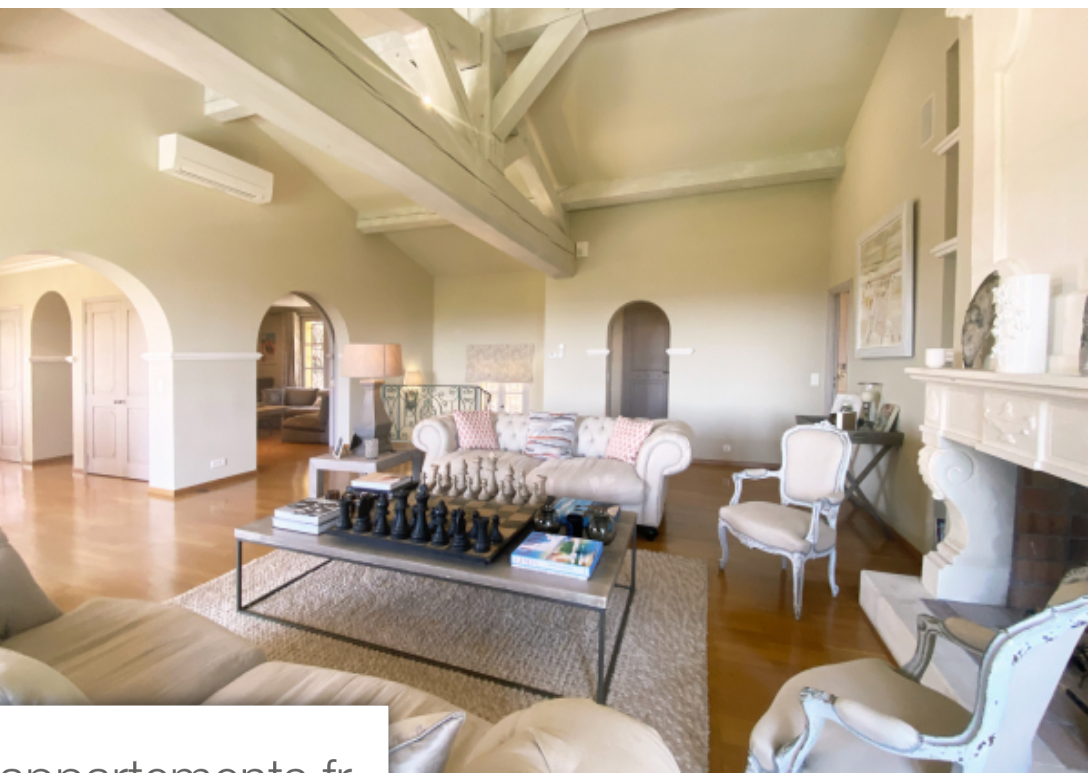
SAUT WINTER IMMOBILIER

23 Chemin des Clematites - 83580 GASSIN

[Contacter l'agence](#)

[Voir tous les biens de cette agence](#)





www.maisonsetappartements.fr

