



Pièces	10 Pièces
Superficie	310 m²
Référence	GR1940-2
Prix	1 850 000 €

Grimaud

Maison à vendre (83310)

Au coeur du village de Grimaud, grande maison de 310 m² exposée plein sud, offrant une vue panoramique sur la campagne. Elle bénéficie de 2 cuisines équipées, un double salon, une salle à manger, 6 chambres, 6 salles de bains ou douche et un bureau. Deux grandes terrasses, l'une au rez-de-chaussée et la seconde au rez-de-jardin donnant sur la piscine de 3 m x 3,50 m. Très beaux matériaux anciens, finitions soignées. Possibilité de garage.

In the heart of the village of Grimaud, large house of 310 m² facing south, offering a panoramic view on the countryside. It has 2 fully equipped kitchens, a double living room, a dining room, 6 bedrooms, 6 bathrooms or shower rooms and an office. Two large terraces, one on the ground floor and the second on the garden level overlooking the 3m x 3.50m swimming pool. Very nice old materials, well finished. Possibility of a garage.

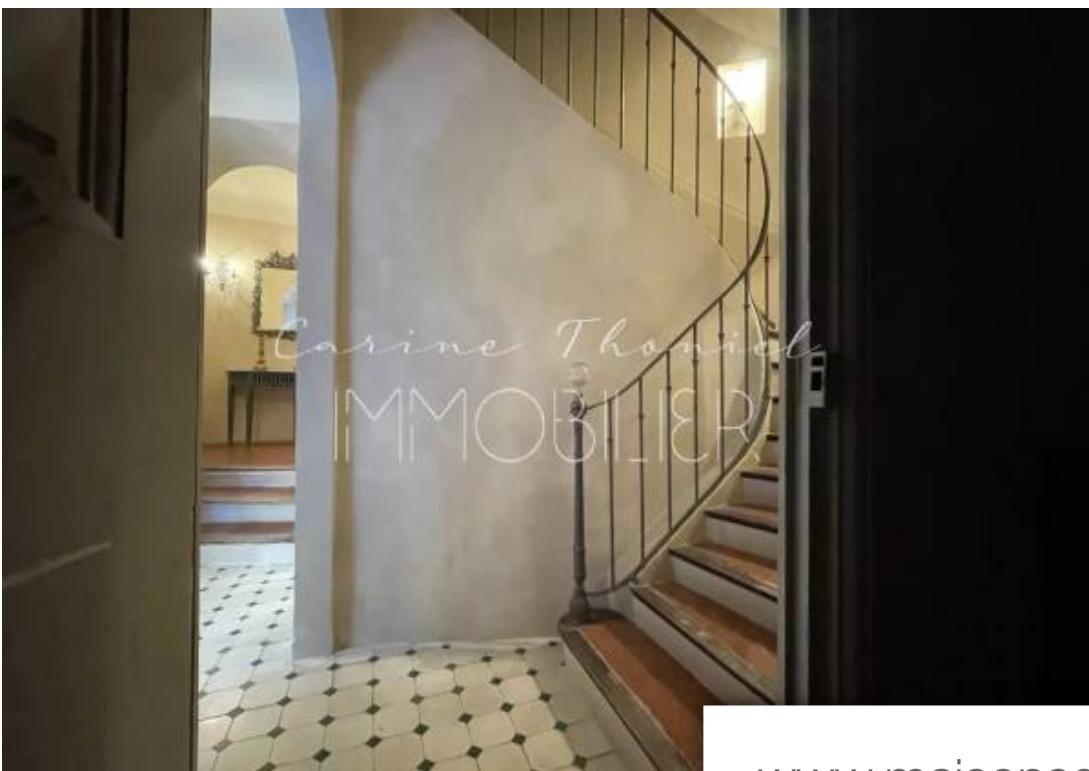
CARINE THONIEL IMMOBILIER

Boulevard des Aliziers - 83310 GRIMAUD

[Contacter l'agence](#)

[Voir tous les biens de cette agence](#)





www.maisonsetappartements.fr

