



Pièces	<b>6 Pièces</b>
Superficie	<b>1500 m²</b>
Référence	<b>LVI-25CA</b>
Prix	<b>30 000 €</b>

# Cap-d'Ail

## Maison à louer (06320)

Emplacement rêvé aux portes de la Principauté Propriété exceptionnelle face à la Méditerranée, exposition optimale Intérieurs sophistiqués & finitions haut de gamme Vaste salon/salle à manger ouvrant sur la terrasse et jardins - Cuisine aménagée et équipée 5 chambres spacieuses, dotées d'immenses baies vitrées face à la mer 7 salles de douches/bains, prestations soignées Système domotique Smart Home, alarme & équipements de grand standing Superbe jardins avec piscine, hammam Immense garage . Type de produit : Villa

*Exceptional location at the entrance of the Principality Rare ultimate property facing the Mediterranean, optimal exposure Luxurious architectural details & sophisticated interiors Large living room/dining room opening onto the terrace and garden - Fully equipped kitchen 5 spacious bedrooms with huge floor-to-ceiling windows facing the sea 7 shower/bathrooms, finest quality materials Smart Home Home System, Alarm Stunning gardens with swimming pool, sauna Huge garage. Property type : Villa*

## PIRAS REAL ESTATE

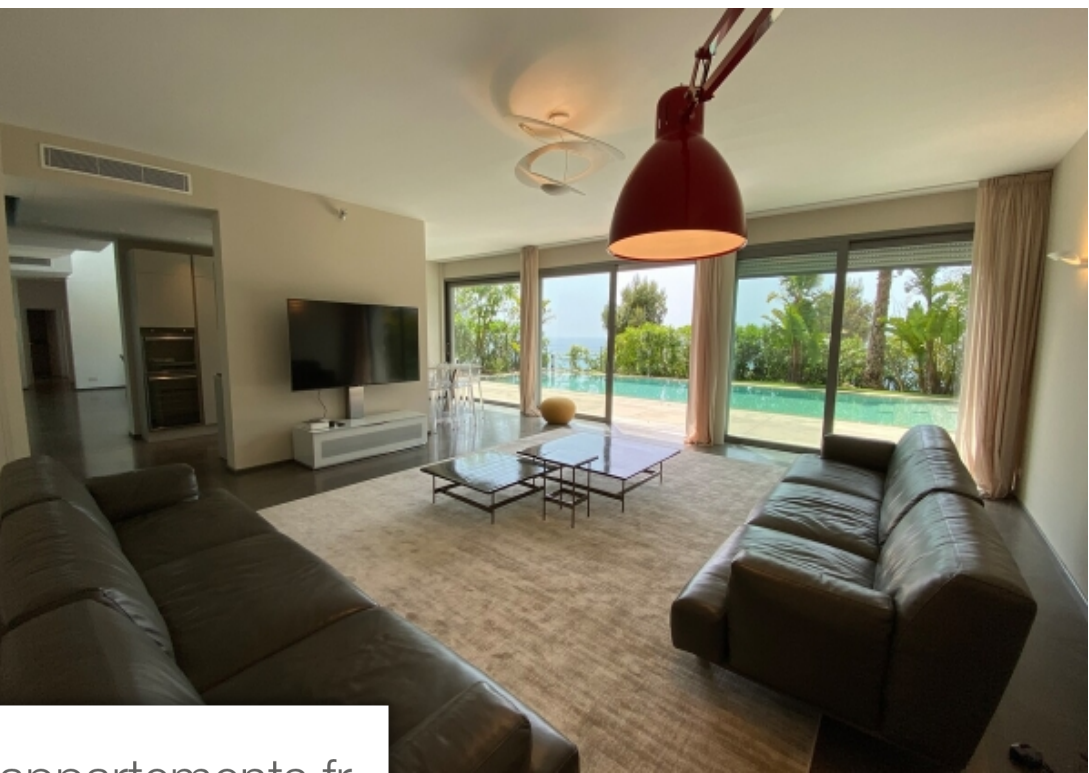
C O ASCOT LE FORUM, 33 Bd du Général LECLERC - 06240 BEAUSOLEIL

[Contacter l'agence](#)

[Voir tous les biens de cette agence](#)







[www.maisonsetappartements.fr](http://www.maisonsetappartements.fr)

