



Pièces	7 Pièces
Superficie	460 m²
Référence	367L343M
Prix	Prix NC

Beausoleil

Maison à louer (06240)

Propriété contemporaine de 460 m² de surface habitable répartie sur trois niveaux. Cette villa bénéficie d'une vue panoramique à 360° sur la mer et la Principauté de Monaco. La villa est dotée d'un ascenseur reliant tous les étages depuis le garage jusqu'au dernier étage. Elle possède un vaste garage pour 8 voitures et place de parking pour deux voitures supplémentaires. Au niveau supérieur, elle est dotée de deux chambres à coucher, chacune avec salle de bains, donnant sur une grande terrasse avec une vue imprenable sur la mer. Le rez-de-jardin se compose d'une grande réception, donnant sur ...

Contemporary property with 460 m² of living space spread over three levels. This villa benefits from a 360° panoramic view of the sea and the Principality of Monaco. The villa has an elevator connecting all floors from the garage to the top floor. It has a large garage for 8 cars and parking space for two additional cars. On the upper level, it has two bedrooms, each with bathroom, opening onto a large terrace with stunning sea views. The ground floor consists of a large reception, overlooking the fully equipped open kitchen, and the large dining room. The ground floor consists of two private ...

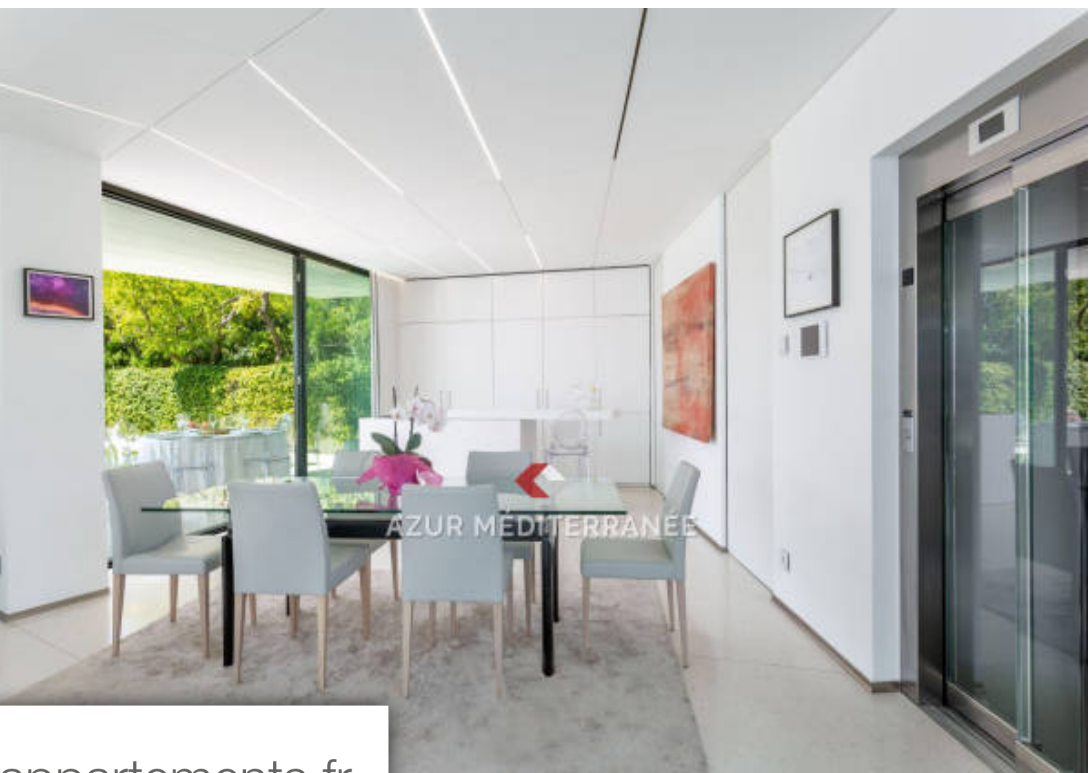
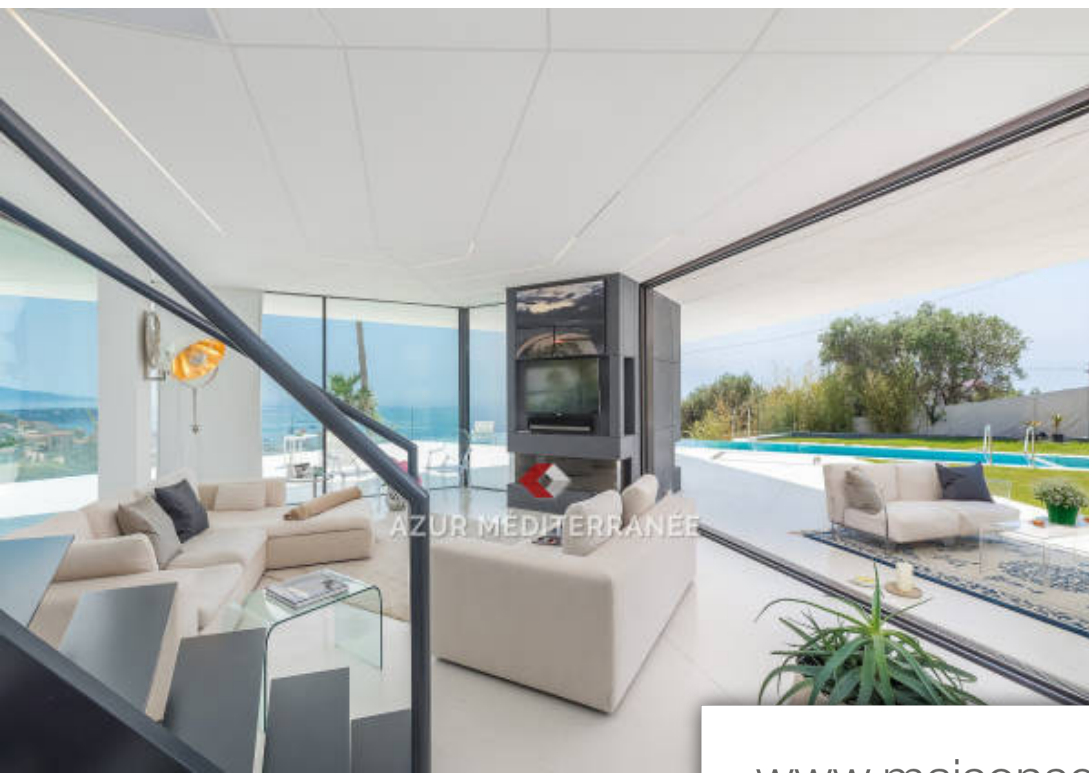
AZUR MÉDITERRANÉE

2 avenue Albert 1er - 06230 VILLEFRANCHE-SUR-MER

[Contacter l'agence](#)

[Voir tous les biens de cette agence](#)





www.maisonsetappartements.fr

