



Pièces	2 Pièces
Superficie	46 m²
Référence	86753741
Prix	235 000 €

St-Raphaël

Appartement à vendre (83700)

Appartement idéalement situé en front de port à Saint-Raphaël, à seulement 10 minutes à pied de la Grande Roue et à proximité immédiate des commerces, restaurants et plages. D'une superficie d'environ 47 m², ce bien se trouve au sein d'une résidence parfaitement entretenue, sans aucun frais à prévoir, garantissant tranquillité et sérénité aux futurs propriétaires. L'appartement bénéficie d'un aperçu mer et offre un cadre de vie agréable dans un environnement recherché. Il dispose également d'une place de parking privative ainsi que d'une cave, des atouts précieux sur le secteur. Des travaux ...

Ideally located on the waterfront in Saint-Raphaël, this apartment is just a 10-minute walk from the Ferris wheel and within easy reach of shops, restaurants, and beaches. With a surface area of approximately 47 m², this property is situated in a perfectly maintained residence, requiring no additional expenses, guaranteeing peace and tranquility for future owners. The apartment offers a partial sea view and a pleasant living environment in a sought-after area. It also includes a private parking space and a cellar, valuable assets in this sector. Some updating is recommended, offering the ...

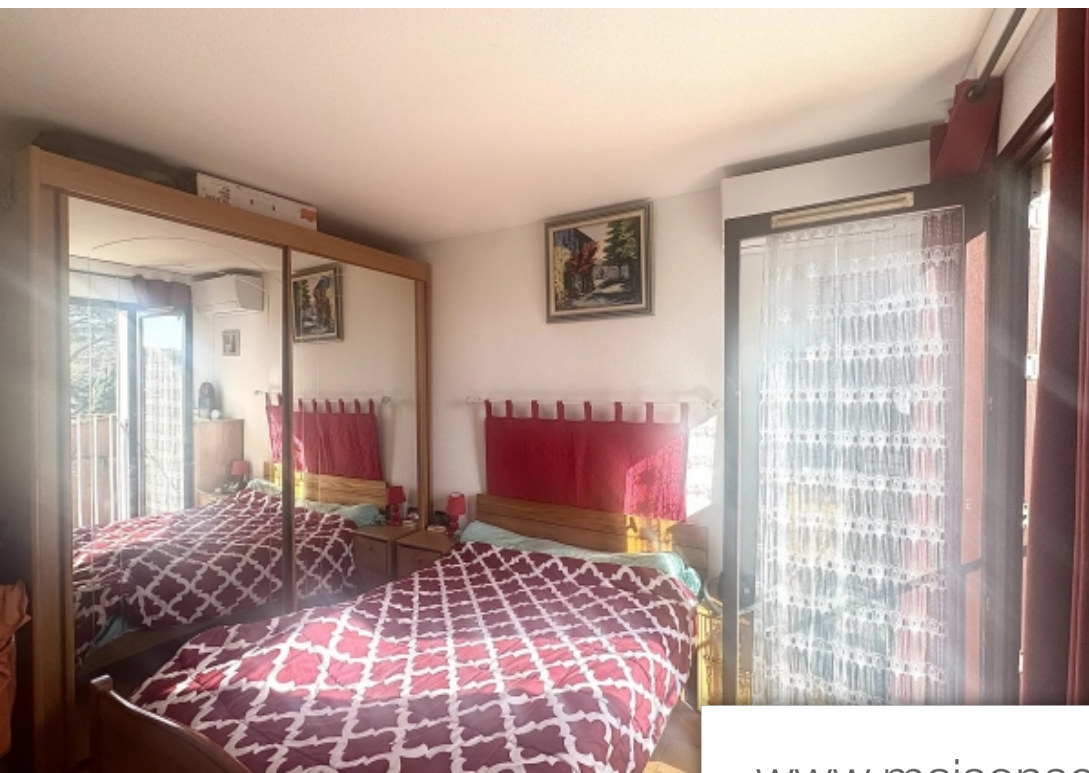
LIMEGROUP

33, Bd Montfleury - 06220 CANNES

[Contacter l'agence](#)

[Voir tous les biens de cette agence](#)





www.maisonsetappartements.fr

