



|            |                         |
|------------|-------------------------|
| Pièces     | <b>2 Pièces</b>         |
| Superficie | <b>45 m<sup>2</sup></b> |
| Référence  | <b>483</b>              |
| Prix       | <b>850 €</b>            |

## St-Paul-de-Vence

### Appartement à louer (06570)

Dans l'authenticité des maisons de St Paul de Vence... tout en ayant un style moderne ... murs peints à l'ancienne (à la brosse)... calme absolu. Au cœur du Village historique, à l'intérieur des remparts, fortifications datant de François 1<sup>er</sup>... complètement indépendant ... aucune partie commune. accès très facile en voiture pour décharger les bagages ...village très bien desservi par bus proche de la mer et du centre commercial Polygone Riviera. Secteur idéal également pour les cyclistes Sportif qui veulent faire le col de Vence par exemple? Village très agréable le soir également , ...

*In the authenticity of the houses of St Paul de Vence... while having a modern style... old-style painted walls (by brush)... absolute calm. In the heart of the historic Village, inside the ramparts, fortifications dating from François I...completely independent...no common area. very easy access by car to unload luggage...village very well served by nearby bus from the sea and the Polygone Riviera shopping center. Ideal sector also for sports cyclists who want to do the Col de Vence for example? Very pleasant village in the evening too, numerous cafes and terraces, cultural and very well ...*

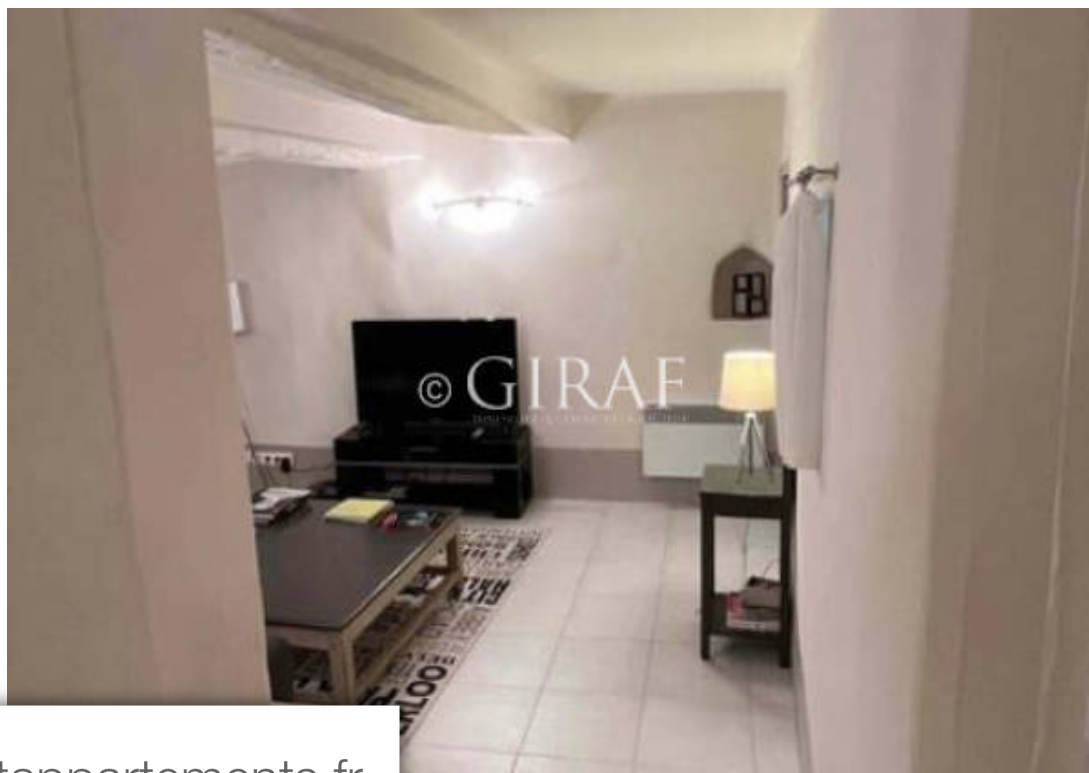
## **GIRAF L'IMMOBILIER QUI PREND DE LA HAUTEUR**

33 AVENUE GEORGES CLEMENCEAU - 06480 LA COLLE-SUR-LOUP

[Contacter l'agence](#)

[Voir tous les biens de cette agence](#)





[www.maisonsetappartements.fr](http://www.maisonsetappartements.fr)

