



Pièces	<b>4 Pièces</b>
Superficie	<b>136 m<sup>2</sup></b>
Référence	<b>84210033</b>
Prix	<b>1 480 000 €</b>

# St Cloud

## Appartement à vendre (92210)

Au sein d'une petite copropriété très bien située au val d'or, à proximité immédiate des commerces et transports, un appartement au dernier étage avec une première terrasse de plain-pied de 23m<sup>2</sup> et une magnifique terrasse rooftop privative de 156m<sup>2</sup>. Situé au troisième et dernier étage par ascenseur, il profite d'un plan très optimisé et d'une superbe luminosité grâce à sa triple exposition. La partie réception se compose d'une entrée, d'un séjour avec salle à manger ouvrant sur une terrasse donnant sur jardins et d'une cuisine indépendante dînatoire avec office. La partie nuit offre deux ...

*Top-floor apartment with a first 23m<sup>2</sup> (248 sq ft) single-level terrace and a stunning 156m<sup>2</sup> (1,679 sq ft) private rooftop terrace in a small condominium in a prime location close to shops and transport services in Val d'Or. Located on the third and top floor with lift access, it benefits from an optimised layout and great natural light thanks to its triple exposure. The reception area features an entrance hall, a living room with dining area opening onto a terrace overlooking gardens, and a separate eat-in kitchen with pantry. The sleeping area offers two large bedrooms, a bathroom, a shower ...*

## **BARNES HAUTS DE SEINE SUD/OUEST**

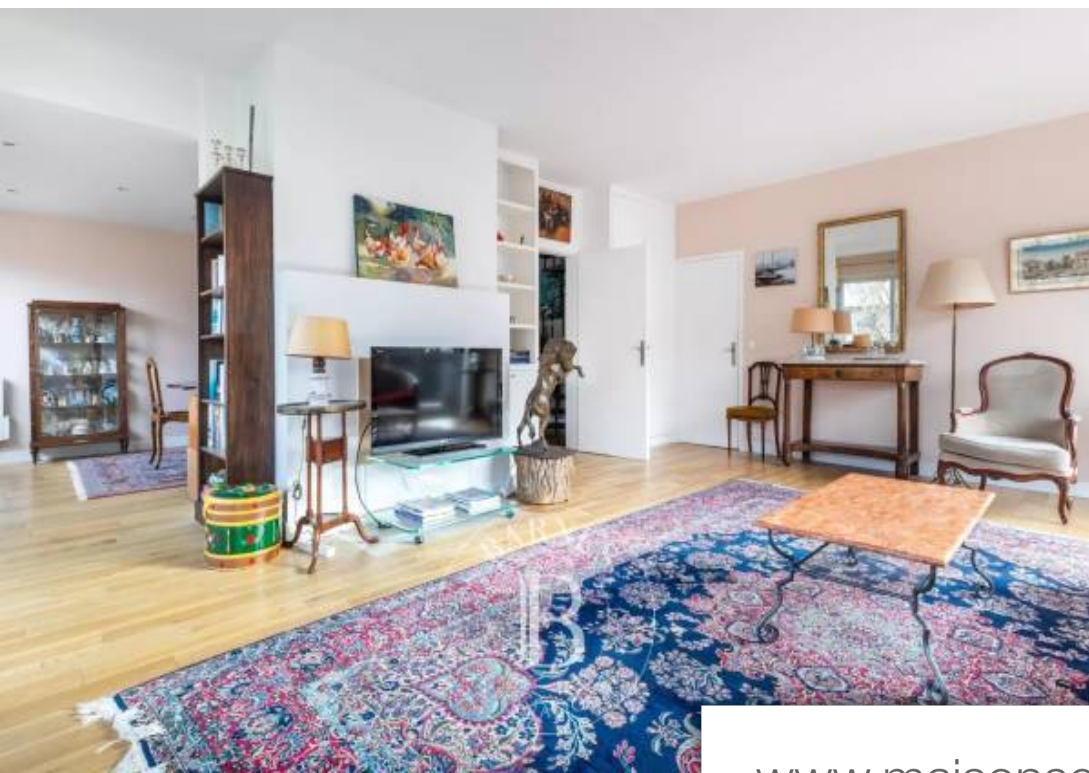
48, avenue Jean Baptiste Clement - 92100 BOULOGNE BILLANCOURT

[Contacter l'agence](#)

[Voir tous les biens de cette agence](#)







[www.maisonsetappartements.fr](http://www.maisonsetappartements.fr)

