



Pièces	7 Pièces
Superficie	207 m²
Référence	6021
Prix	3 590 000 €

Paris 7^{Eme}

Appartement à vendre (75007)

Exclusivité. Dans un élégant immeuble haussmannien en pierre de taille, à l'étage noble, un appartement de 207.81 m² loi Carrez, à la fois familial et de réception, bénéficiant d'une vue partielle sur la Tour Eiffel et sur l'Esplanade du Trocadéro. Il se compose d'une galerie d'entrée distribuant, à l'ouest sur la rue, une triple pièce de réception et une suite parentale avec sa salle de bains et ses toilettes. Sur cour, face à la salle à manger, une cuisine familiale aménagée et équipée et une seconde chambre avec sa salle de douche et ses toilettes. En retour sur la cour, un toilette ...

Exclusive. In an elegant Haussmann stone building, on the noble floor, this 209 sq.m (2,250 sq ft) (under the Carrez Law) family apartment with reception rooms offers fantastic volume and a partial view of the Eiffel Tower and the Trocadéro Esplanade. It features an entrance hall leading to a triple-sized reception room and master suite with a bathroom and toilet to the west and overlooking the street. Over the courtyard, opposite the dining room, is a fitted and equipped family kitchen and a second bedroom with a shower room and toilet. At a right angle to the courtyard is a guest toilet, ...

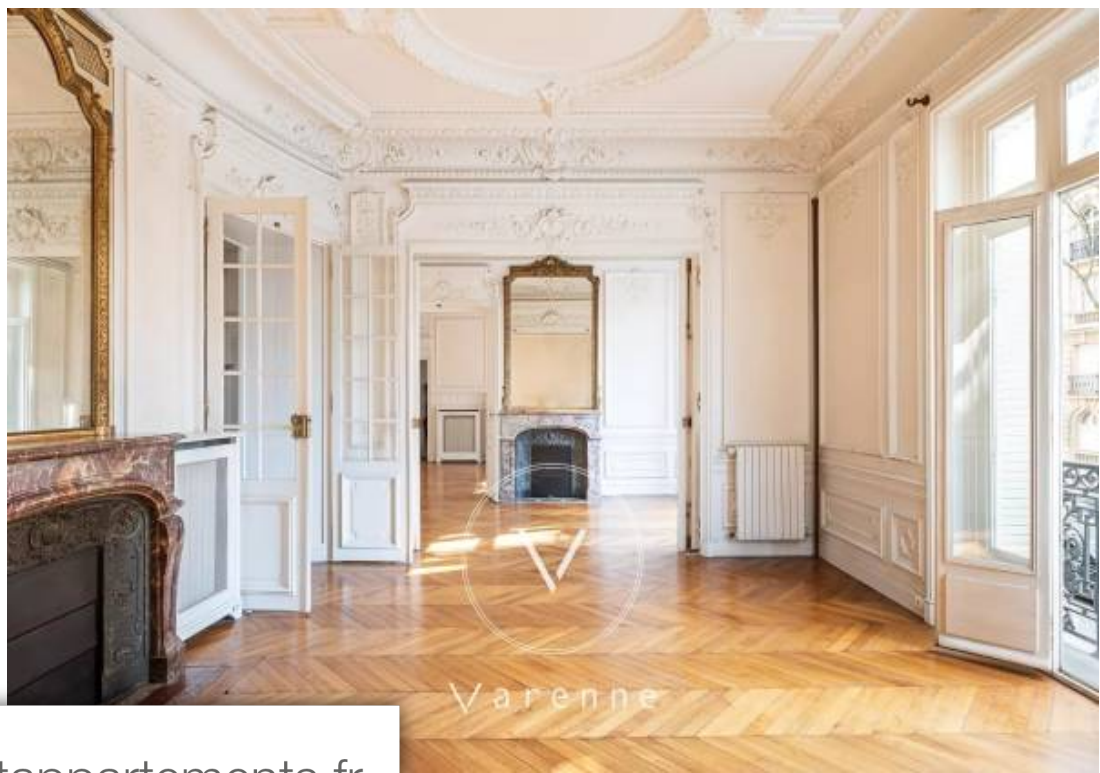
AGENCE VARENNE PARIS 6E

7 place Saint-Sulpice - 75006 PARIS 6EME

[Contacter l'agence](#)

[Voir tous les biens de cette agence](#)





www.maisonsetappartements.fr

