



Pièces	<b>4 Pièces</b>
Superficie	<b>104 m²</b>
Référence	<b>85638897</b>
Prix	<b>1 790 000 €</b>

# Paris 6<sup>ème</sup>

## Appartement à vendre (75006)

Le groupe VANEAU vous invite à découvrir ce magnifique appartement situé dans le prestigieux 6ème arrondissement de Paris, à proximité du métro Sèvres-Babylone. Avec ses beaux volumes, ce bien se compose d'une salle de réception de 32 m<sup>2</sup> et de trois chambres. Profitez d'un confort optimal ainsi que de la lumière naturelle qui traverse les grandes fenêtres. Immeuble fraîchement rénové et sécurisé avec gardien à demeure et interphone. Il offre également un accès facile aux nombreux attraits culturels et aux commerces parisiens. C'est une opportunité rare de posséder une propriété dans un ...

*The VANEAU group invites you to discover this magnificent apartment located in the prestigious 6th arrondissement of Paris, near the M° Sèvres Babylone. This spacious apartment features a 32m<sup>2</sup> reception room and three bedrooms. Enjoy optimal comfort and natural light through the large windows. The building has been recently refurbished and is secure, with a live-in janitor and intercom. It also offers easy access to the many cultural attractions and shops of Paris. This is a rare opportunity to own a property in such a privileged location. Don't miss the chance to visit this exceptional place.*

## VANEAU SAINT CHARLES

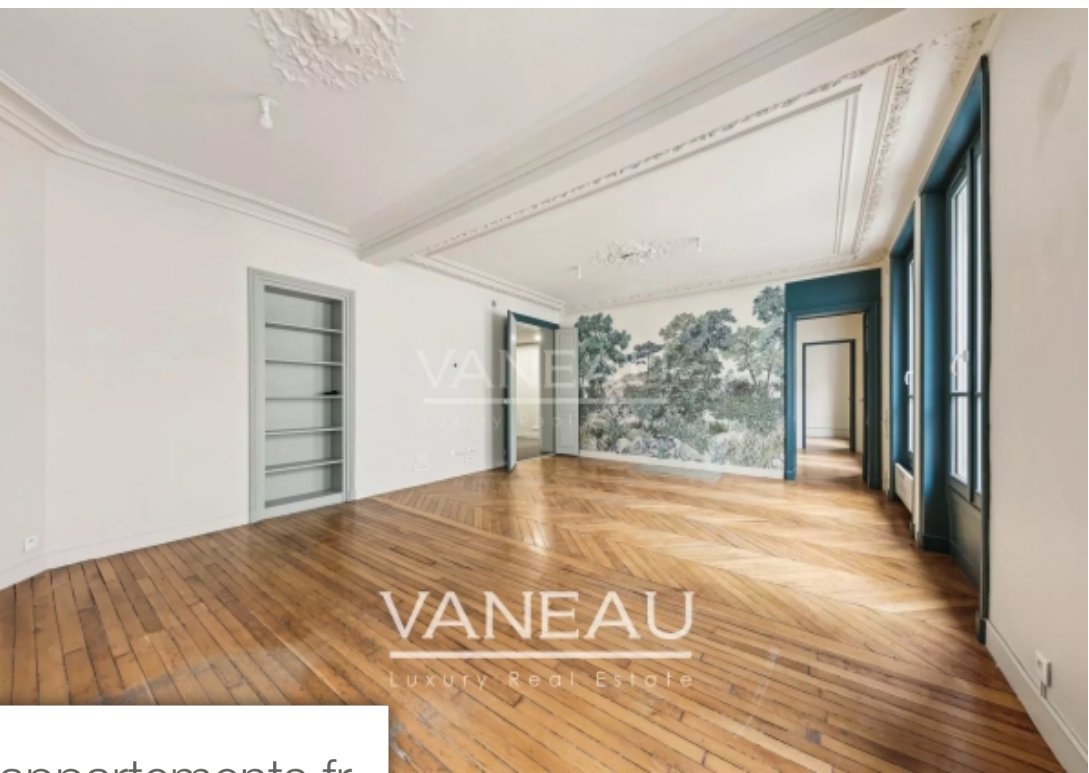
38, rue des Entrepreneurs - 75015 PARIS 15EME

[Contacter l'agence](#)

[Voir tous les biens de cette agence](#)







[www.maisonsetappartements.fr](http://www.maisonsetappartements.fr)

