



Pièces	7 Pièces
Superficie	232 m²
Référence	84276494
Prix	3 500 000 €

Paris 6Eme

Appartement à vendre (75006)

Le groupe vaneau vous propose un appartement situé à deux pas du jardin du luxembourg, dans un immeuble 1930 au 3eme étage avec ascenseur un appartement familial à rénover comprenant : galerie d'entrée, double séjour, salle à manger, quatre chambres, bureau, cuisine avec office, salle de bains et wc, salle d'eau, wc. Cet appartement bénéficie d'une belle hauteur sous plafond de 3 mètres. Une cave de 8,50 m², un parking et un débarras de 3,45 m² complètent ce bien . Possibilité d'une chambre de service en sus de 10,86 m² à 135.000,00 €loi alur : mandat n° 19395 - honoraires de 4 % ttc à charge ...

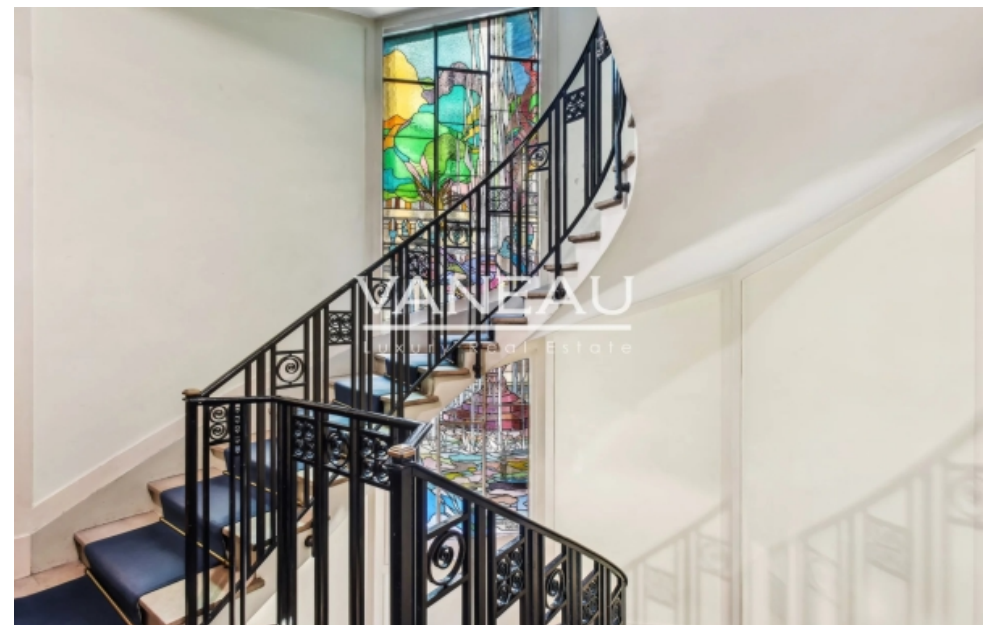
The Vaneau Group offers you an apartment on the 3rd floor of a 1930 building with elevator, just a stone's throw from the Jardin du Luxembourg. This renovated family apartment comprises: entrance gallery, double living room, dining room, four bedrooms, study, kitchen with pantry, bathroom and WC, shower room, WC. The apartment boasts 3 m high ceilings. An 8.50 m cellar, a parking space and a 3.45 m storage room complete this property. Possibility of an additional service room of 10.86 m² 135.000,00 €

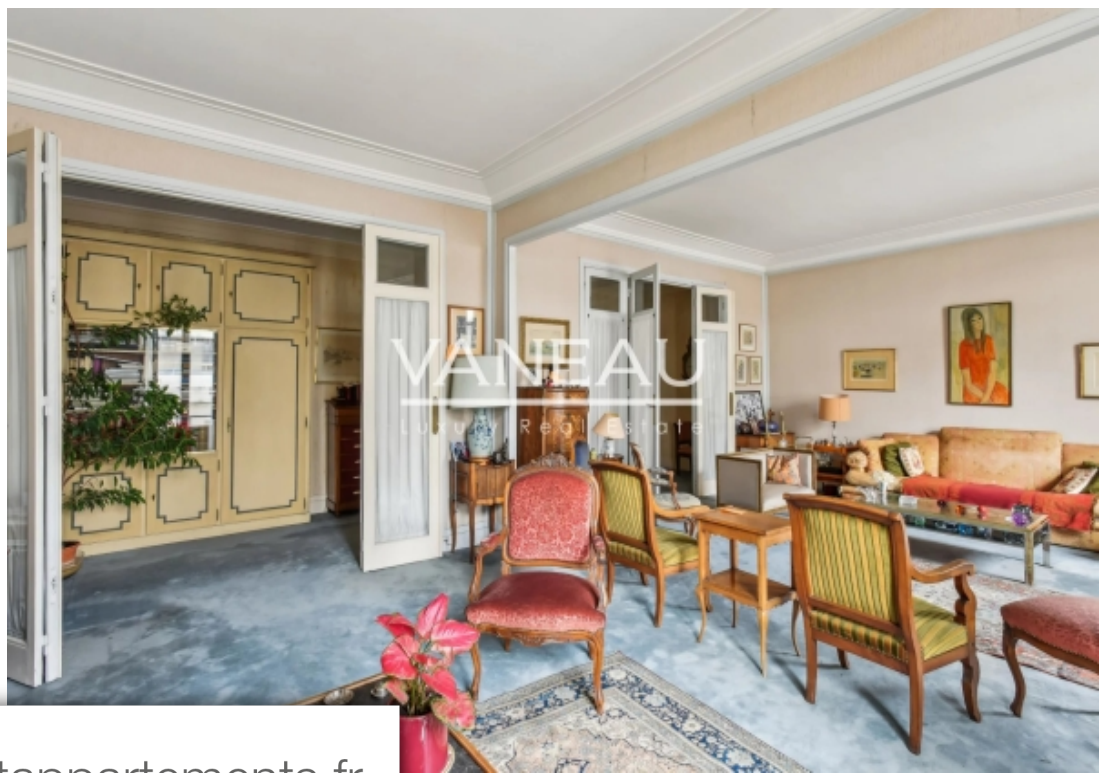
VANEAU BAC - SAINT-GERMAIN

25 rue de Vaneau - 75007 PARIS 7EME

[Contacter l'agence](#)

[Voir tous les biens de cette agence](#)





www.maisonsetappartements.fr

