



Pièces	2 Pièces
Superficie	40 m²
Référence	86159671
Prix	499 000 €

Paris 5Eme

Appartement à vendre (75005)

Proche du Jardin du Luxembourg, nous vous proposons cet appartement fonctionnel à rafraîchir de 40,58 m² loi Carrez, au deuxième étage desservi par ascenseur d'une copropriété moderne de standing avec gardien. Il se compose d'une entrée avec rangements sur mesure, d'une pièce de vie avec cuisine ouverte aménagée, d'une grande salle de douche, des toilettes indépendantes. Une cave complète ce bien. Cet appartement bénéficie d'un calme absolu et d'une belle lumière. Son adresse recherchée et son plan fonctionnel (possibilité de créer une chambre séparée) sont des atouts de ce bien rare. LOI ...

Close to the Jardin du Luxembourg, we offer this functional 40.58 m² loi Carrez apartment in need of refurbishment, on the second floor of a modern luxury condominium with elevator and janitor. It comprises an entrance hall with custom-made cupboards, a living room with open-plan fitted kitchen, a large shower room and a separate toilet. A cellar completes this property. This apartment benefits from absolute calm and plenty of light. Its sought-after address and functional floor plan (possibility of creating a separate bedroom) are further assets of this rare property. LOI ALUR: 134 lots in ...

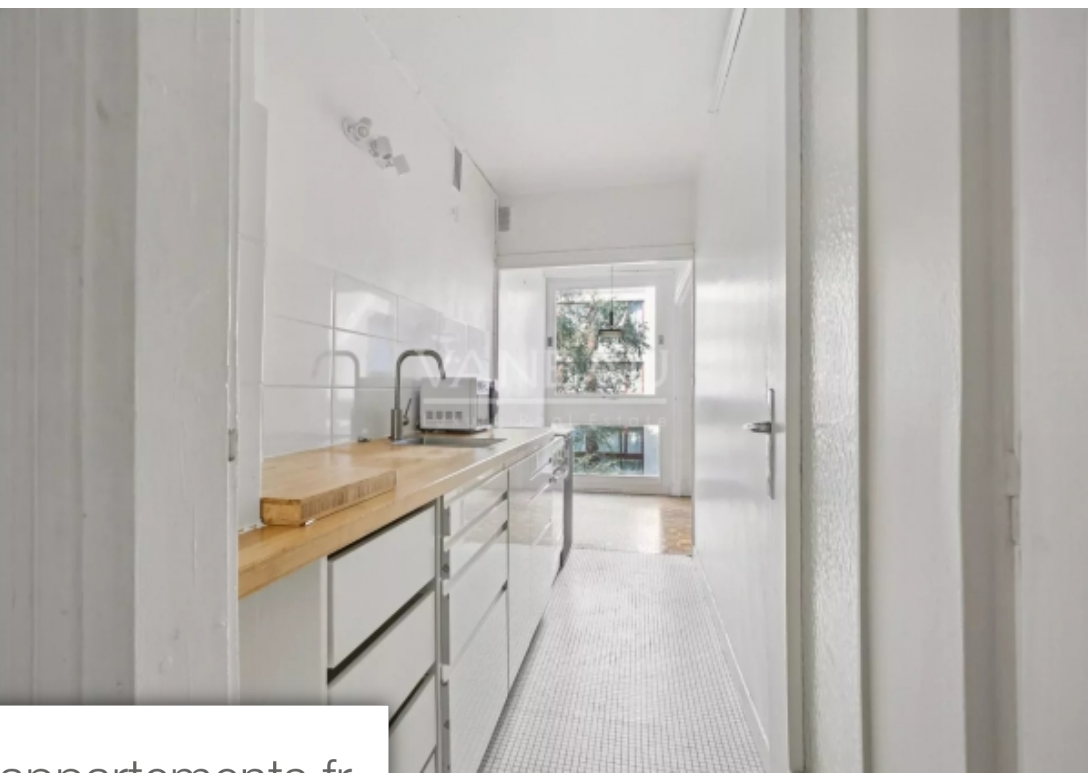
VANEAU MARAIS

39, rue de Turenne - 75003 PARIS 3EME

[Contacter l'agence](#)

[Voir tous les biens de cette agence](#)





www.maisonsetappartements.fr

