



Pièces	2 Pièces
Superficie	39 m²
Référence	84045164
Prix	645 000 €

Paris 4Eme

Appartement à vendre (75004)

Paris quartier notre-dame. Dans un immeuble construit en 1800 et disposant d'une large cour intérieure pavée au charme typique de l'île st louis, vaneau immobilier vous propose au 3ème étage par escalier ce deux pièces de 39 m2 (38,60 m2 carrez) comprenant une entrée, lui faisant face, une salle de bains avec toilette, dans le prolongement une cuisine ouverte et fonctionnelle sur le salon/salle à manger avec cheminée et une chambre. Les fenêtres de belle taille laissent entrer une lumière très agréable dans l'appartement (exposition sud ouest), la vue est agréable et dégagée. Authenticité et ...

Paris notre-dame district. In a building built in 1800 and with a large paved inner courtyard with the typical charm of the île st louis, vaneau immobilier offers you on the 3rd floor by staircase this two-room apartment of 39 m2 (38.60 m2 carrez) including an entrance, facing it, a bathroom with toilet, in the extension an open and functional kitchen opening onto the living/dining room and a bedroom. The good-sized windows let in a very pleasant light. Lovers of the historical charm of paris and authenticity, this apartment will delight you with its simple and warm interior in a privileged ...

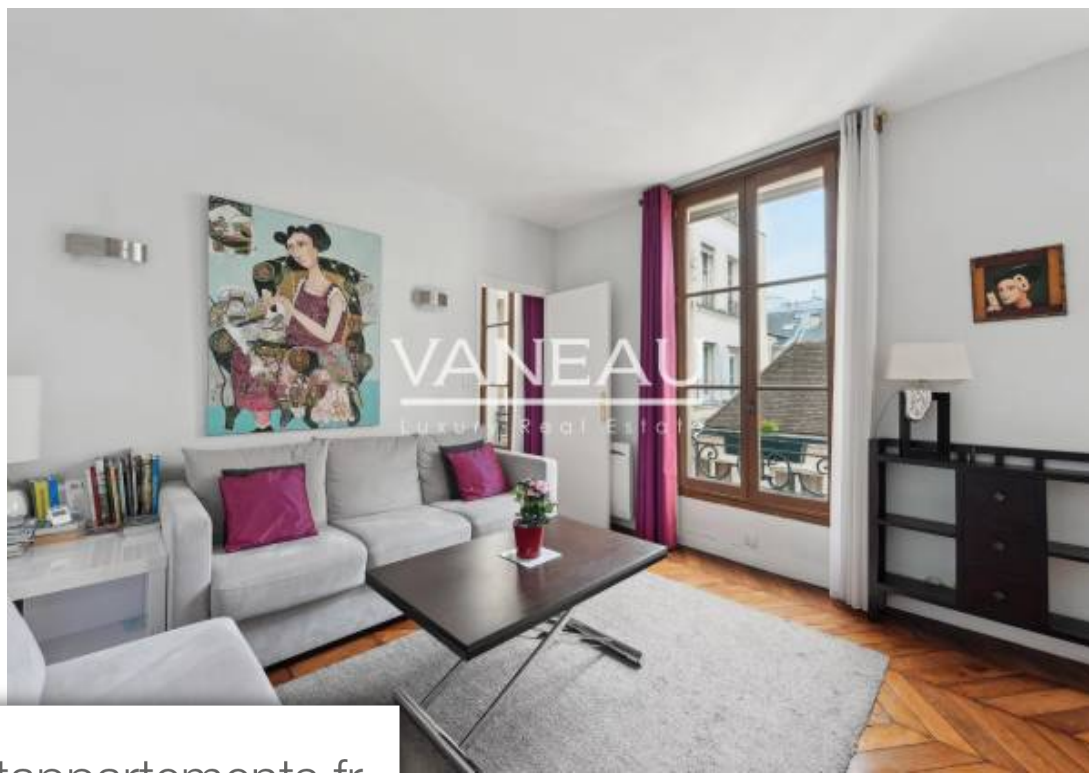
VANEAU LUXEMBOURG

13, rue Vavin - 75006 PARIS 6EME

[Contacter l'agence](#)

[Voir tous les biens de cette agence](#)





www.maisonsetappartements.fr

