



Pièces	<b>Studio</b>
Superficie	<b>47 m<sup>2</sup></b>
Référence	<b>W-02TUNY</b>
Prix	<b>675 000 €</b>

# Paris 4Eme

## Appartement à vendre (75004)

Au coeur de l'île St-Louis, à deux pas des quais de Seine avec vue sur la Tour Eiffel, dans un immeuble du 17ème siècle, Engel & Völkers vous présente au 1er étage sur cour, cet appartement en duplex avec mezzanine, d'une grande hauteur sous plafond, de 46,65 m<sup>2</sup> Carrez (34,05m<sup>2</sup> au sol + Mezzanine), composé d'une entrée desservant une salle de bains, un WC séparé avec lave-mains, d'un séjour, parquet en chêne avec deux grandes fenêtres à crémones anciennes, double vitrage et cheminée. Le séjour donne sur une cuisine dinatoire toute équipée et carrelée. En mezzanine, un bureau-chambre d'appoint ...

*In the heart of Ile St-Louis, in a 16th century building, Engel & Völkers presents to you on the 1st floor overlooking the courtyard, this duplex apartment with mezzanine, with high ceilings, 46.65 m<sup>2</sup> Carrez ( 34.05m<sup>2</sup> on the ground + Mezzanine), composed of an entrance leading to a bathroom, a separate WC with hand basin, a living room, oak parquet flooring with two large old cremone windows, double glazing and fireplace. The living room opens onto a fully equipped and tiled dining kitchen. On the mezzanine, an office-extra bedroom and a bedroom area with laundry room) Sleeping area with window ...*

## ENGEL & VÖLKERS

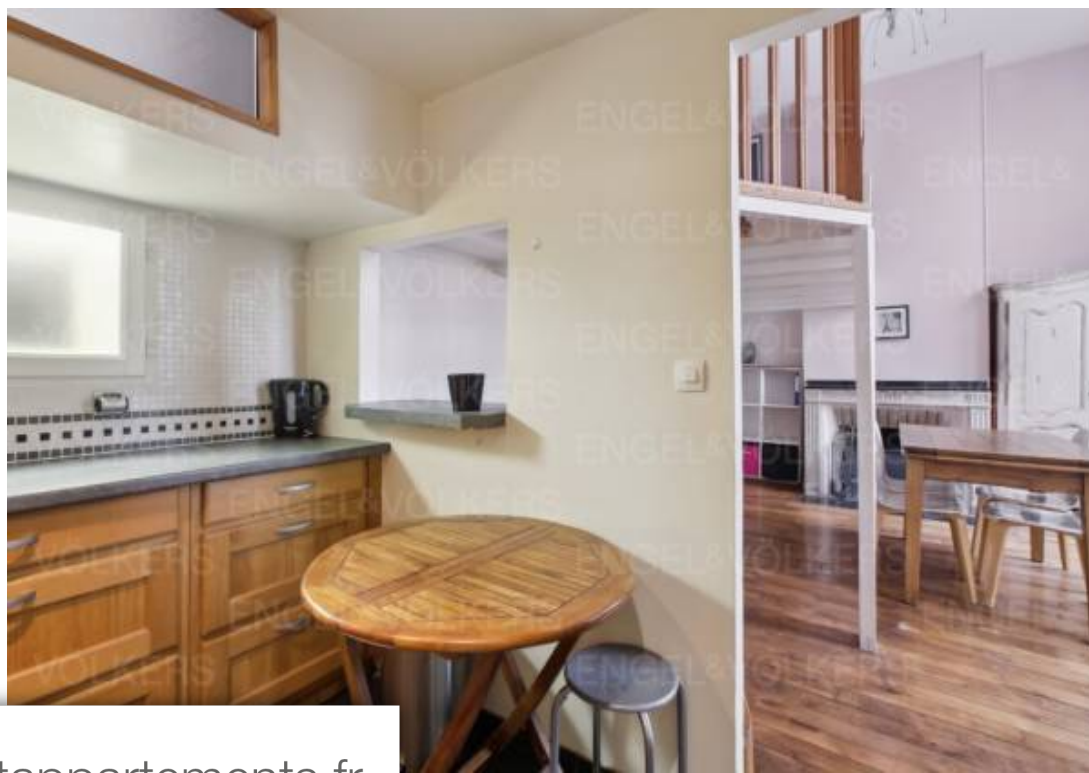
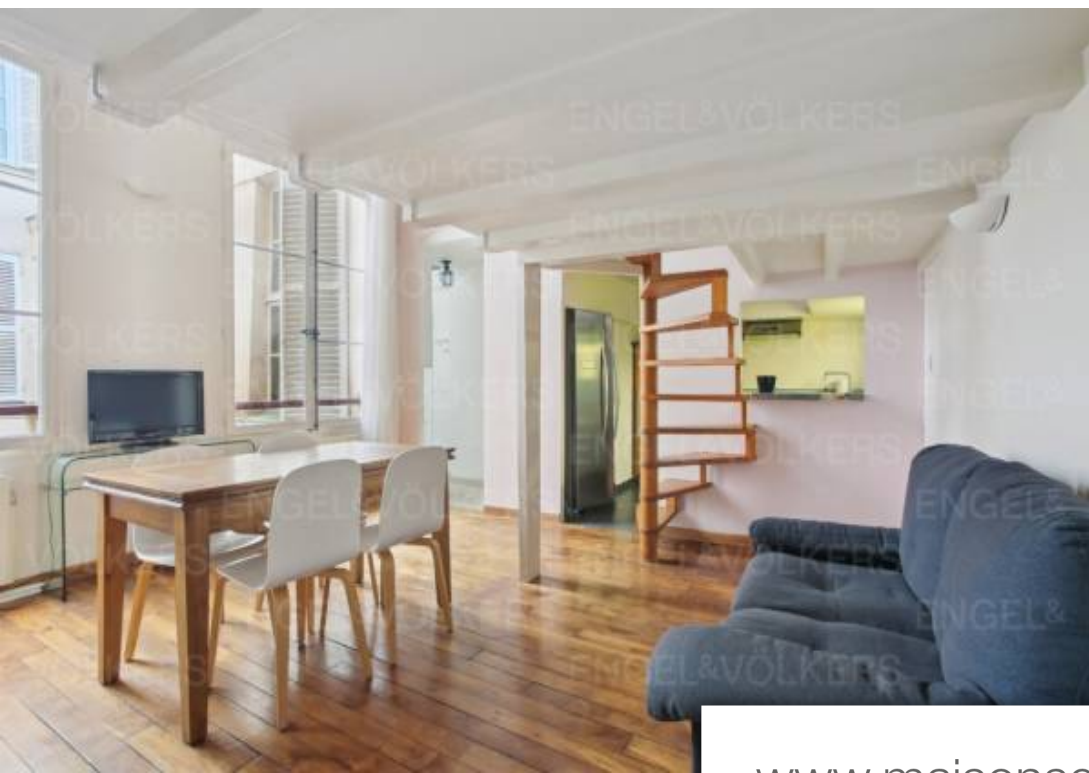
32 RUE GUERSANT - 75008 PARIS 17EME

[Contacter l'agence](#)

[Voir tous les biens de cette agence](#)







[www.maisonsetappartements.fr](http://www.maisonsetappartements.fr)

