



Pièces	2 Pièces
Superficie	58 m²
Référence	85657496
Prix	870 000 €

Paris 1^{er}

Appartement à vendre (75001)

Le groupe Vaneau vous invite à découvrir au cœur de Paris, au 3ème étage avec ascenseur d'un bel immeuble Haussmannien, un appartement deux pièces d'une superficie de 58,18 m² Loi Carrez. Ce bien traversant, sur rue et sur cour, orienté Est-Ouest, se compose d'une belle pièce de vie éclairée par deux portes-fenêtres donnant sur des balconnets, d'une cuisine ouverte équipée, d'une chambre avec un dressing et d'une salle d'eau complète. En parfait état, cet appartement a conservé le charme de l'ancien avec sa belle hauteur sous plafond, son parquet et ses moulures. Une cave complète ce bien. ...

In the heart of Paris, on the 3rd floor with elevator of a beautiful Haussmann building, Groupe Vaneau invites you to discover a two-room apartment with a surface area of 58 m² Loi Carrez. Facing east-west, this through-apartment overlooks the street and courtyard, and comprises a beautiful living room illuminated by two French windows opening onto balconies, an open-plan fitted kitchen, a bedroom with a dressing room and a full bathroom. In perfect condition, this apartment has retained the charm of the past with its high ceilings, parquet flooring and moldings. A cellar completes this ...

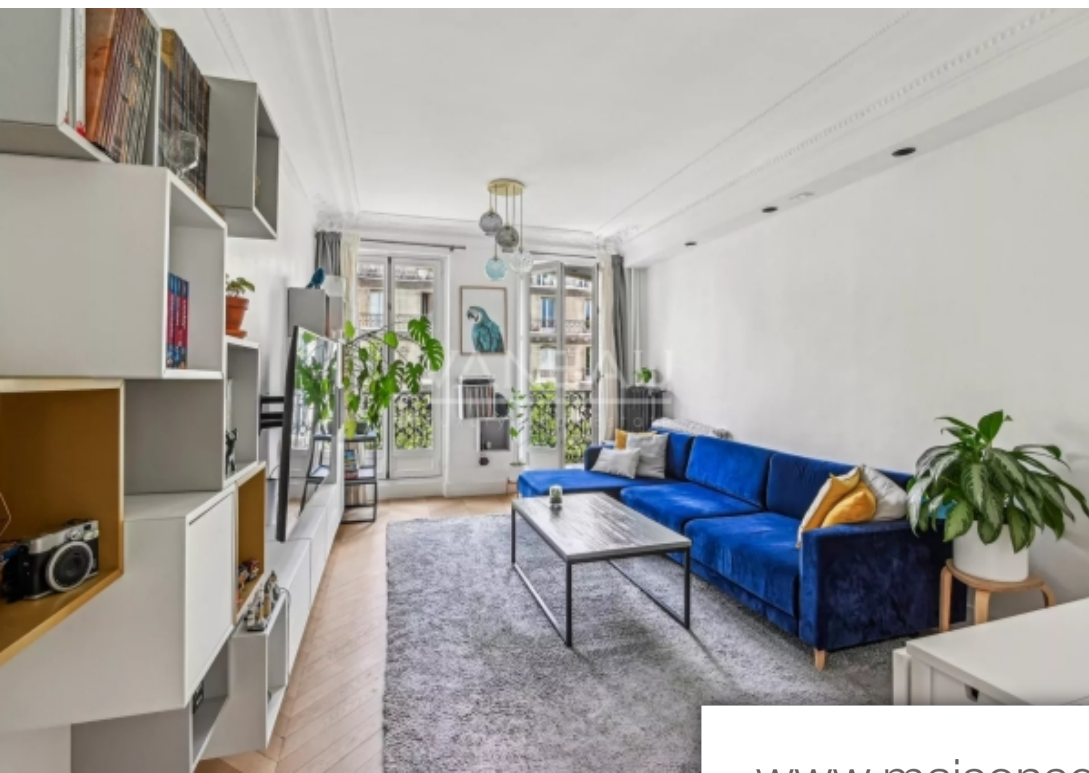
VANEAU MARAIS

39, rue de Turenne - 75003 PARIS 3EME

[Contacter l'agence](#)

[Voir tous les biens de cette agence](#)





www.maisonsetappartements.fr

