



|            |                          |
|------------|--------------------------|
| Pièces     | <b>4 Pièces</b>          |
| Superficie | <b>100 m<sup>2</sup></b> |
| Référence  | <b>84114827</b>          |
| Prix       | <b>1 020 000 €</b>       |

Paris 17<sup>Eme</sup>

Appartement à vendre (75017)

Au cœur d'un quartier animé et commerçant, à deux pas de la rue des moines, dans un immeuble récent de standing, l'agence vaneau vous propose un bel appartement de 100,22m2 carrez au style résolument contemporain. Situé au 3ème étage avec ascenseur, ce bien rénové avec de beaux matériaux et traité en open space offre un lieu de vie exceptionnel de 65m2, avec des volumes appréciables et harmonieux. L'appartement est organisé comme suit: une entrée, un vaste salon bordé par un balcon exposé sud, une salle à manger, une belle cuisine dînatoire américaine dotée d'un équipement haut de gamme, une ...

*Exclusive - modular: two/three bedrooms in the heart of a lively shopping district, in a recent luxury building, the vaneau agency offers you a beautiful 100. 22m2 apartment in a resolutely contemporary style. Located on the 3rd floor and served by an elevator, this property has been renovated with the finest materials to create an open-plan living space of 67m2. It comprises: an entrance hall, a living room opening onto a south-facing balcony through large french windows, a dining room and an incredible open-plan kitchen-diner with top-of-the-range equipment. The property also features a 22m2 ...*

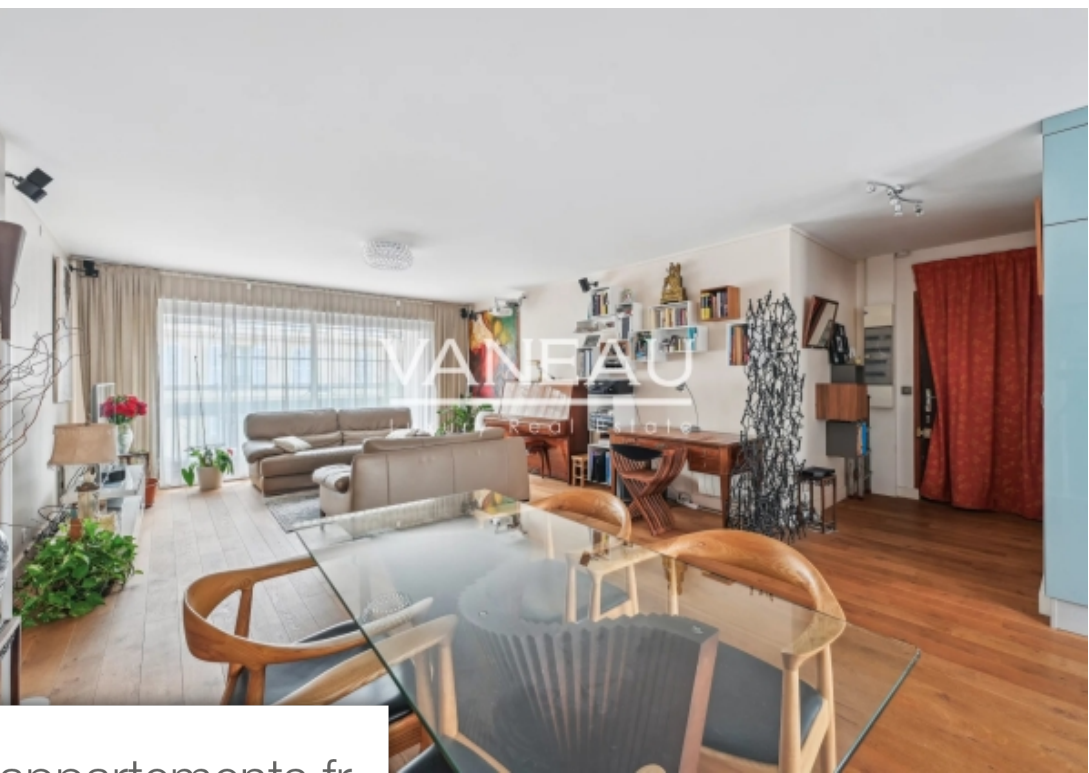
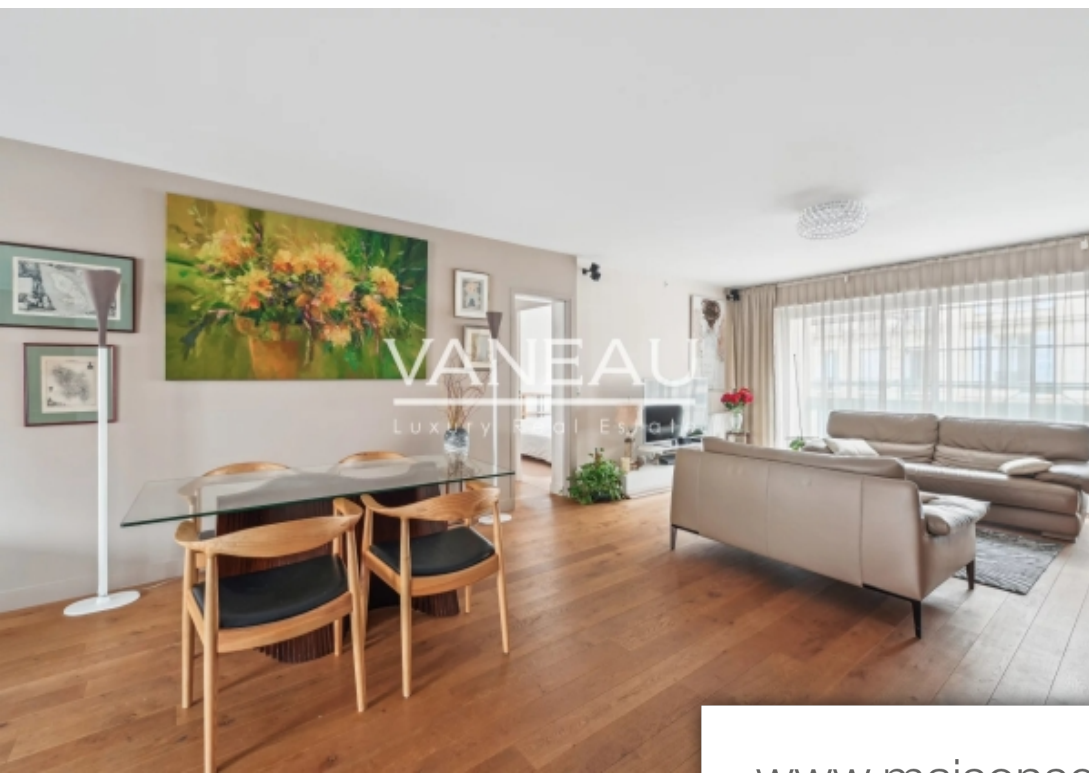
## **VANEAU AUTEUIL - PASSY**

9, rue Poussin - 75016 PARIS 16EME

[Contacter l'agence](#)

[Voir tous les biens de cette agence](#)





[www.maisonsetappartements.fr](http://www.maisonsetappartements.fr)

