



Paris 16Eme

Appartement à louer (75016)

Pièces	2 Pièces
Superficie	53 m²
Référence	W-030R6Q
Prix	2 680 €

Pied-à-terre idéal Parisien. Entre les métros Trocadéro, Boissière et Iéna, au centre du quartier prestigieux du Chaillot, Engel & Völkers vous propose la location d'un duplex deux pièces meublé de 53m², au 5e et 6e étages avec ascenseur d'un immeuble ancien de standing. L'appartement sur cour, plein de charme, se compose de deux étages: Au 5e étage : d'une entrée, d'une pièce principale - salon et salle à manger, d'une cuisine séparée équipée, d'un débarras, et d'un WC invité. Au 6e : d'une chambre, d'une douche et d'un WC séparé. Aussi accessible par ascenseur. Une cave complète ce bien. ...

Ideal Parisian pied-à-terre. Between the Trocadéro, Boissière, and Iéna metro stations, in the heart of the prestigious Chaillot district, Engel & Völkers offers you the rental of a furnished two-room duplex of 53m², on the 5th and 6th floors with an elevator in an old, high-standing building. The courtyard-facing apartment, full of charm, consists of two floors: On the 5th floor: an entrance, a main room - living and dining area, a separate equipped kitchen, a storage room, and a guest toilet. On the 6th: a bedroom, a shower, and a separate toilet. Also accessible by elevator. A cellar completes ...

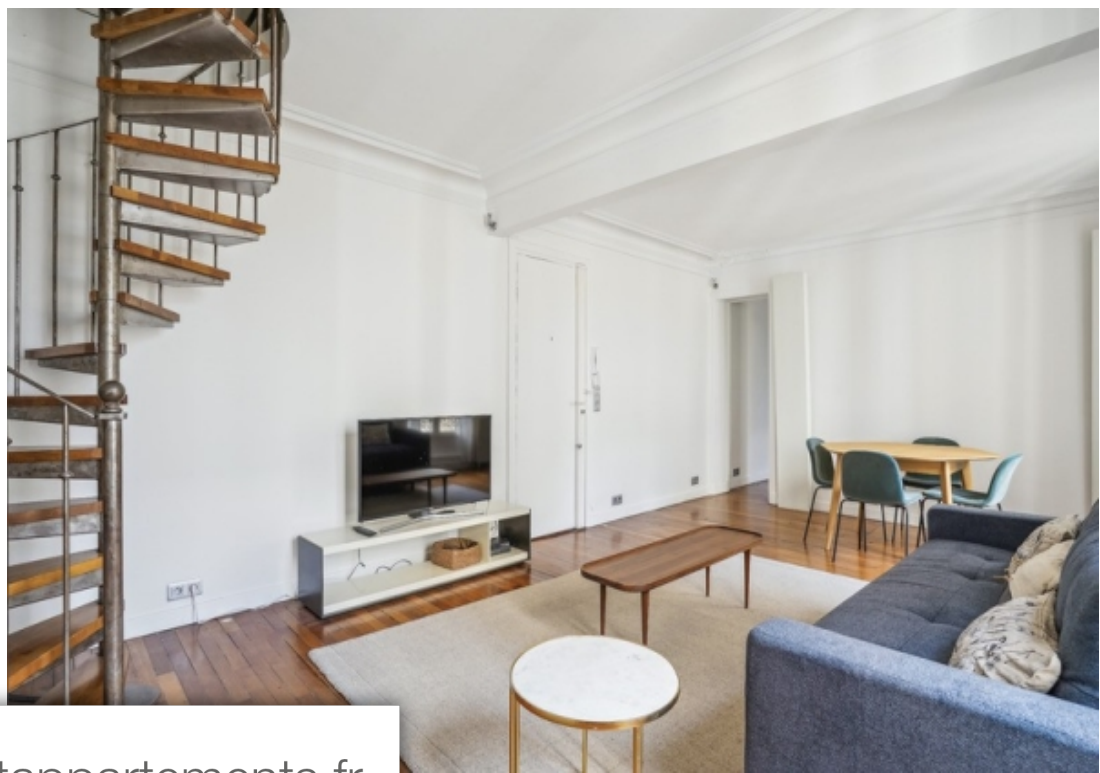
ENGEL & VÖLKERS

170 rue du Faubourg Saint-Honoré - 75008 PARIS 8EME

[Contacter l'agence](#)

[Voir tous les biens de cette agence](#)





www.maisonsetappartements.fr

