



Pièces	6 Pièces
Superficie	188 m²
Référence	84357382
Prix	3 690 000 €

Paris 16Eme

Appartement à vendre (75016)

Situé au 6ème étage d'un très bel immeuble haussmannien gardienné, cet appartement de réception en angle, offre une vue dégagée sur les toits de Paris et se compose d'une galerie d'entrée, d'une triple réception avec un salon lumineux en rotonde, une cuisine équipée. La partie nuit comporte trois grandes chambres, un bureau ou 4ème chambre, une salle de bains, une salle de douches, deux toilettes séparés. Il bénéficie de tout le charme de l'ancien: parquet, moulures, cheminées, bow-windows, belle hauteur sous-plafond (3 Mètres). Trois caves complètent ce bien. Situé à proximité des écoles ...

Located on the 6th floor of a very beautiful guarded haussmannian building, this corner reception apartment offers a clear view of the rooftops of Paris and is made up of an entrance gallery, a triple reception with a bright lounge in rotunda, equipped kitchen. The sleeping area has three large bedrooms, an office or 4th bedroom, a bathroom, a shower room, two separate toilets. It benefits from all the charm of the old: parquet floors, moldings, fireplaces, bow windows, high ceilings (3 meters). Three cellars complete this property. Located near private schools (Saint-Jean de Passy) the Passy ...

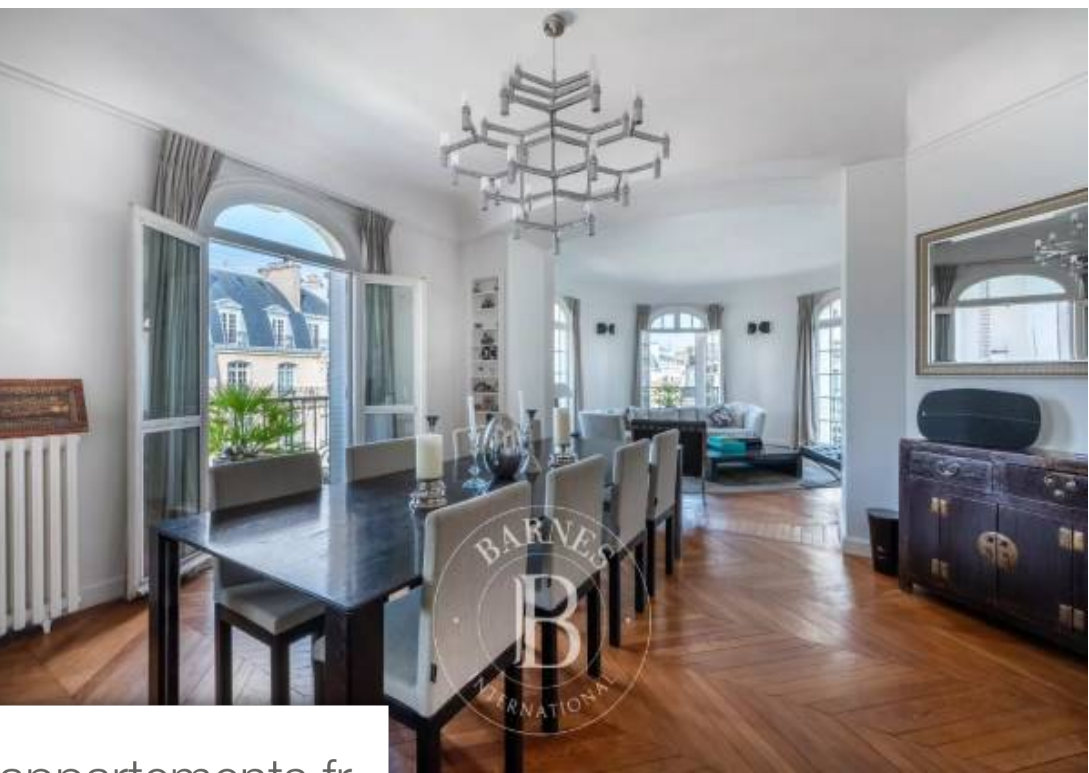
BARNES TROCADERO

81, avenue Kléber - 75016 PARIS 16EME

[Contacter l'agence](#)

[Voir tous les biens de cette agence](#)





www.maisonsetappartements.fr

