



Pièces	2 Pièces
Superficie	47 m²
Référence	83627843
Prix	630 000 €

Paris 16Eme Appartement à vendre (75016)

Situé au 2e étage par ascenseur, sur cour d'un immeuble bien entretenu, sécurisé et gardienné datant des années 1930, cet agréable deux pièces refait à neuf, se compose d'un séjour, d'une cuisine ouverte meublée et équipée, d'un balcon, d'une chambre et d'une salle de douche. Cet appartement bénéficie d'un calme absolu et d'une localisation recherchée à proximité des commerces de la rue de passy. Une cave complète ce bien. Honoraires à la charge du vendeur - nombre de lots dans la copropriété: 34 - montant moyen de la quote-part de charges courantes 2,068 €/an - montant estimé des dépenses ...

This attractive, renovated 1-bed apartment on the 2nd floor of a well-maintained and secure building dating from the 1930s with a concierge and a lift comprises a living room, a fitted and equipped open kitchen, a balcony, a bedroom and a shower room. In completely quiet surroundings and in a great location near the shops on rue de passy. Cellar also included. Agency fees payable by vendor - nombre de lots dans la copropriété: 34 - montant moyen de la quote-part de charges courantes 2,068 €/yearly - montant estimé des dépenses annuelles d'énergie pour un usage standard, établi à partir des ...

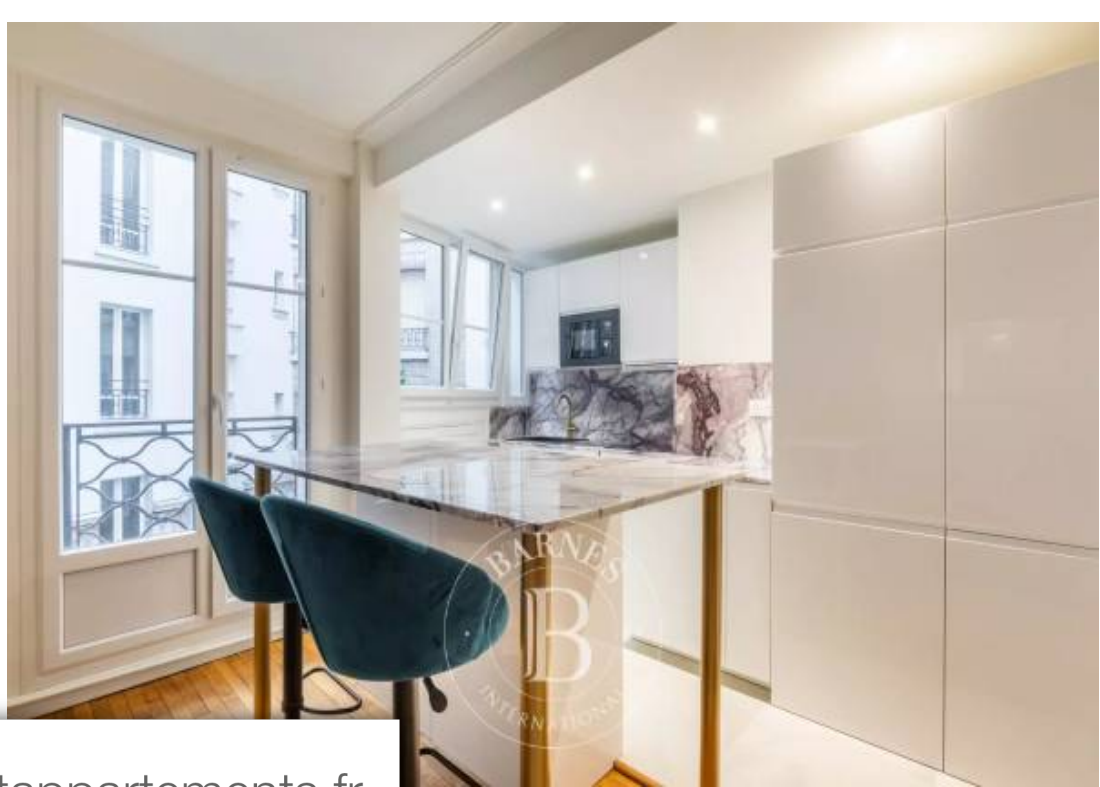
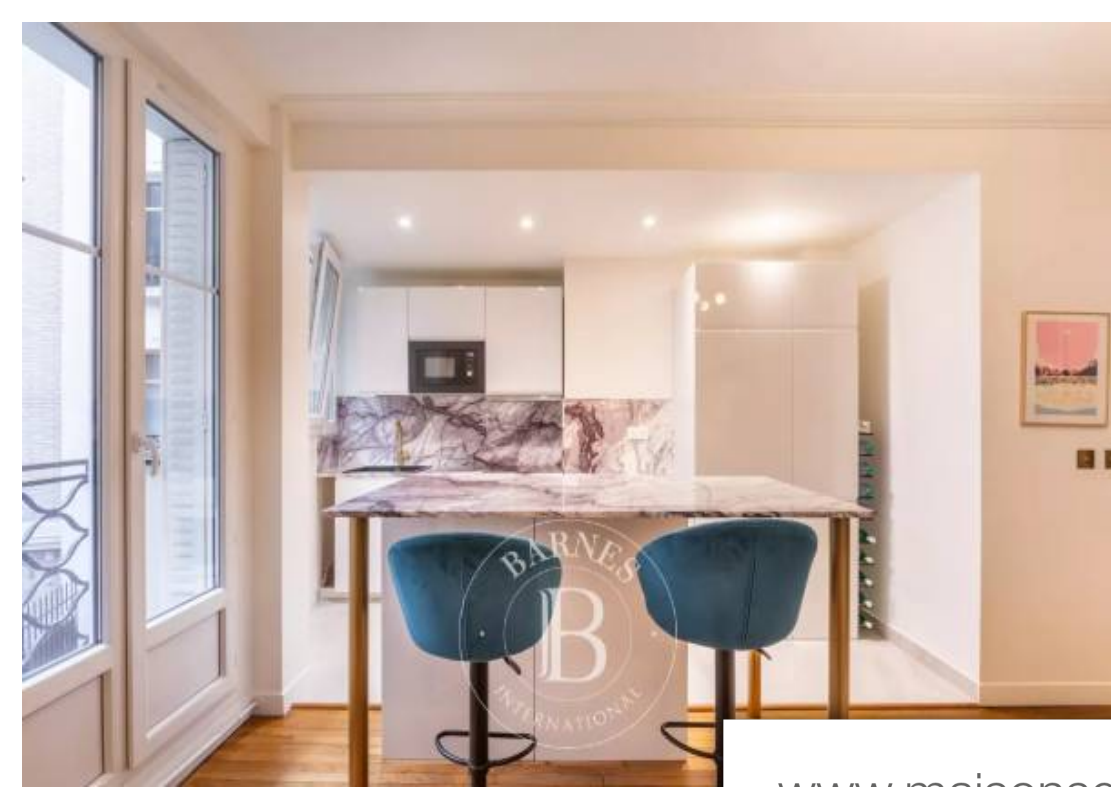
BARNES PIED-A-TERRE PASSY-LA MUETTE

60 rue de Boulainvilliers - 75016 PARIS 16EME

[Contacter l'agence](#)

[Voir tous les biens de cette agence](#)





www.maisonsetappartements.fr

