



Pièces	2 Pièces
Superficie	44 m²
Référence	85676795
Prix	533 000 €

Paris 15Eme

Appartement à vendre (75015)

Idéalement situé à proximité des commerces de la rue lecourbe, de l'avenue de breteuil et de plusieurs lignes de métros, nous vous proposons en exclusivité un très bel appartement de 43.66m² loi carrez et 44.90m² au sol soit une surface pondérée de 44.08m². Situé au 4^{ème} étage (correspondant à un 7^{ème} étage) par ascenseur d'un immeuble 1929 de l'architecte de saint maurice composé de logements et d'ateliers d'artiste, l'appartement se compose d'une entrée, séjour lumineux exposé sud avec vue dégagée, un espace avec une chambre, une cuisine indépendante, une salle de bains avec wc. ...

Ideally located close to the shops of rue lecourbe, avenue de breteuil and several metro lines, we offer you an exclusive and very attractive apartment of 43.66m² loi carrez and 44.90m² on the ground, i.. A weighted surface area of 44.08m². Located on the 4th floor (corresponding to a 7th floor) by elevator of a 1929 building designed by architect de saint maurice and comprising apartments and artists' studios, the apartment comprises an entrance hall, a bright south-facing living room with unobstructed view, a space with a bedroom, a separate kitchen, a bathroom with wc. The apartment ...

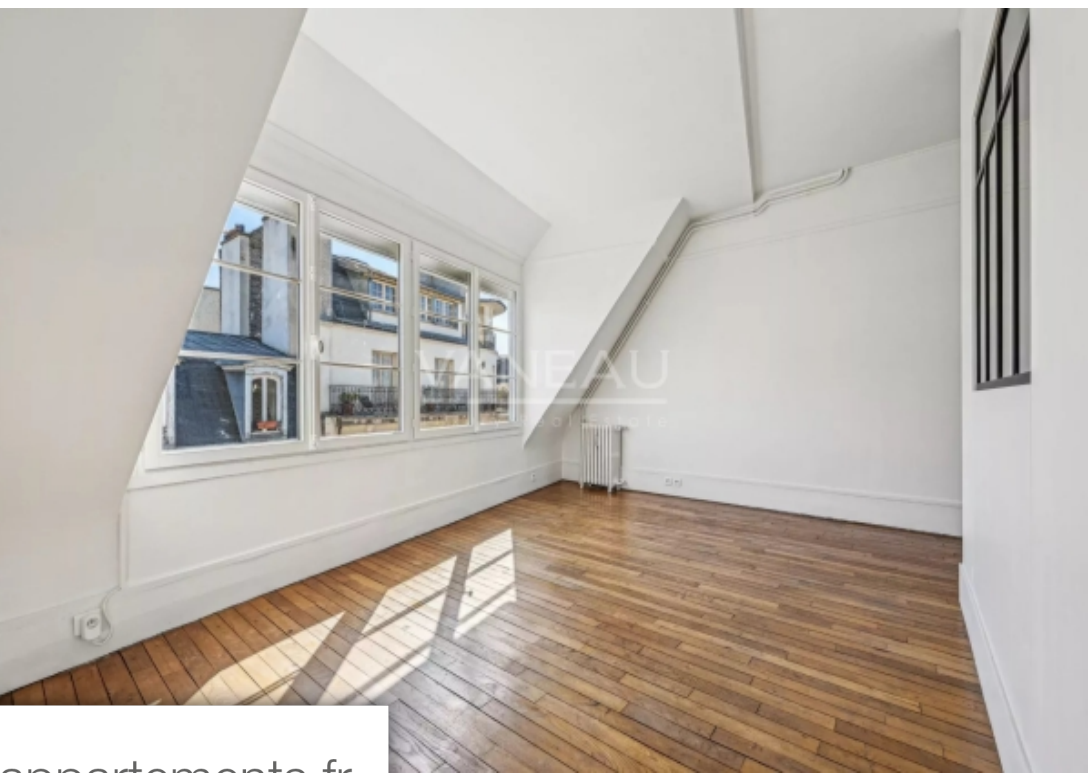
VANEAU SÈVRES-LECOURBE

58, rue Lecourbe - 75015 PARIS 15EME

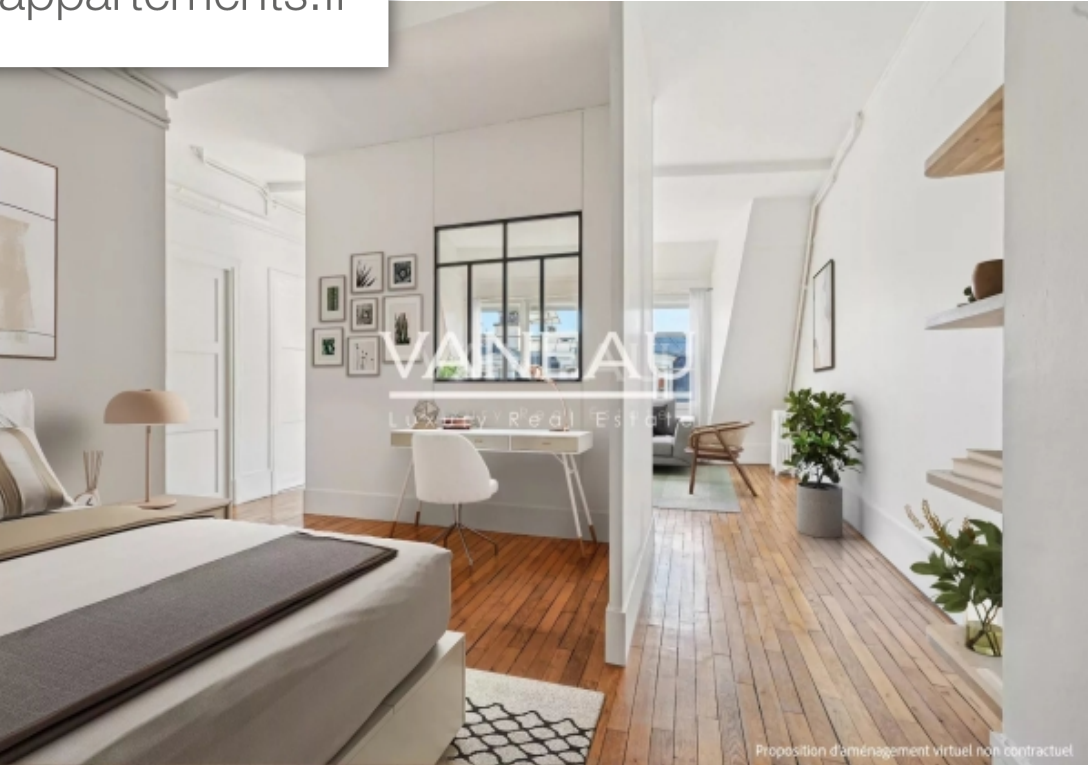
[Contacter l'agence](#)

[Voir tous les biens de cette agence](#)





www.maisonsetappartements.fr



Proposition d'aménagement virtuel non contractuel