



Pièces	<b>4 Pièces</b>
Superficie	<b>96 m<sup>2</sup></b>
Référence	<b>84250488</b>
Prix	<b>1 300 000 €</b>

# Paris 15Eme

## Appartement à vendre (75015)

Front de seine, à proximité du centre commercial beaugrenelle et de toutes les commodités, au 15ème étage de la tour perspective 2 de bon standing et sécurisée (gardien 24h/24h), barnes vous propose cet appartement très lumineux de 97m<sup>2</sup> offrant de beaux espaces ouverts sur une vue panoramique du front de seine et de paris. Il se compose d'une entrée, d'un salon/salle à manger, d'une cuisine semi-ouverte, de deux chambres, d'une salle d'eau avec wc et de toilettes invitées. De nombreux rangements sont également intégrés. Une cave complète ce bien. Une place de parking au sous-sol est ...

*On the banks of the seine, near the beaugrenelle shopping centre and all amenities, on the 15th floor of the upmarket perspective 2 tower which has 24/7 security, barnes is listing this very bright 97m<sup>2</sup> (1,044 sq ft) apartment with lovely spaces offering panoramic views of the seine and paris. Comprising a hall, a living/dining room, a semi-open kitchen, two bedrooms, a shower room with a toilet and a separate toilet. Plenty of storage space is also included. Cellar also included. A parking space on the basement level is available at an additional cost. The charges include heating and hot ...*

## **BARNES CHAMP DE MARS**

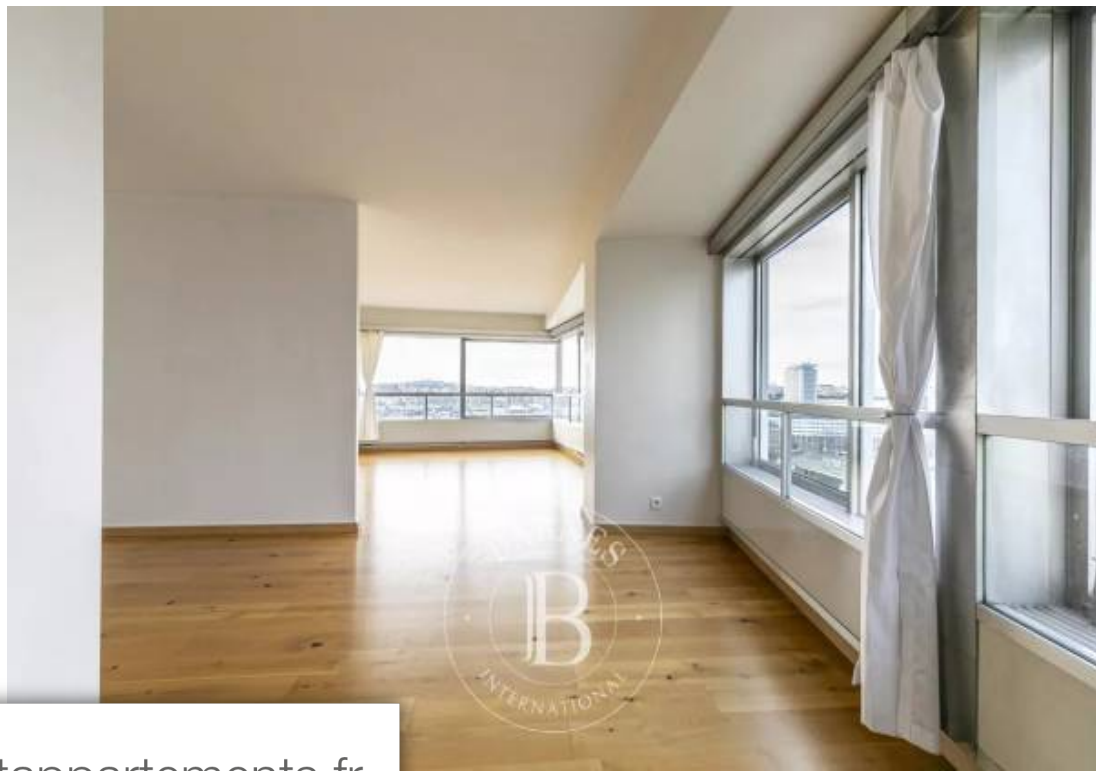
45, Avenue de la Motte Picquet - 75015 PARIS 15EME

[Contacter l'agence](#)

[Voir tous les biens de cette agence](#)







[www.maisonsetappartements.fr](http://www.maisonsetappartements.fr)

