



Pièces	Studio
Superficie	22 m²
Référence	86168706
Prix	189 000 €

Paris 12Eme

Appartement à vendre (75012)

Le Groupe Vaneau vous invite à découvrir, au cœur du très recherché du 12^e arrondissement au deuxième étage accessible par escalier d'un immeuble ancien bien entretenu un appartement de type studio d'une surface de 22,36 m² loi Carrez VENDU LOUE. Il se compose d'une pièce de vie, d'une cuisine équipée, d'une salle de bains complète. Bien vendu loué, bail vide signé le 08/08/2013 pour une durée de trois ans renouvelable (loyer 747€/mois HC). Loi ALUR : DPE (G) GES (C), Logement à consommation énergétique excessive - Estimation des coûts annuels d'énergie : entre 1.180 € et 1.650 € - Nombre de ...

Groupe vaneau invites you to discover, in the heart of the highly sought-after 12th arrondissement, on the second floor accessible by staircase of a well-maintained old building, a 22.36 m² carrez law studio apartment sold rented. It comprises a living room, a fitted kitchen and a full bathroom. Sold rented, empty lease signed on 08/08/2013 for three years renewable (rent 747€/month hc). Loi alur: dpe (g) ges (C), housing with excessive energy consumption - estimated annual energy costs: between €1,180 and €1,650 - number of lots in co-ownership: 61 - amount of annual co-ownership charges: ...

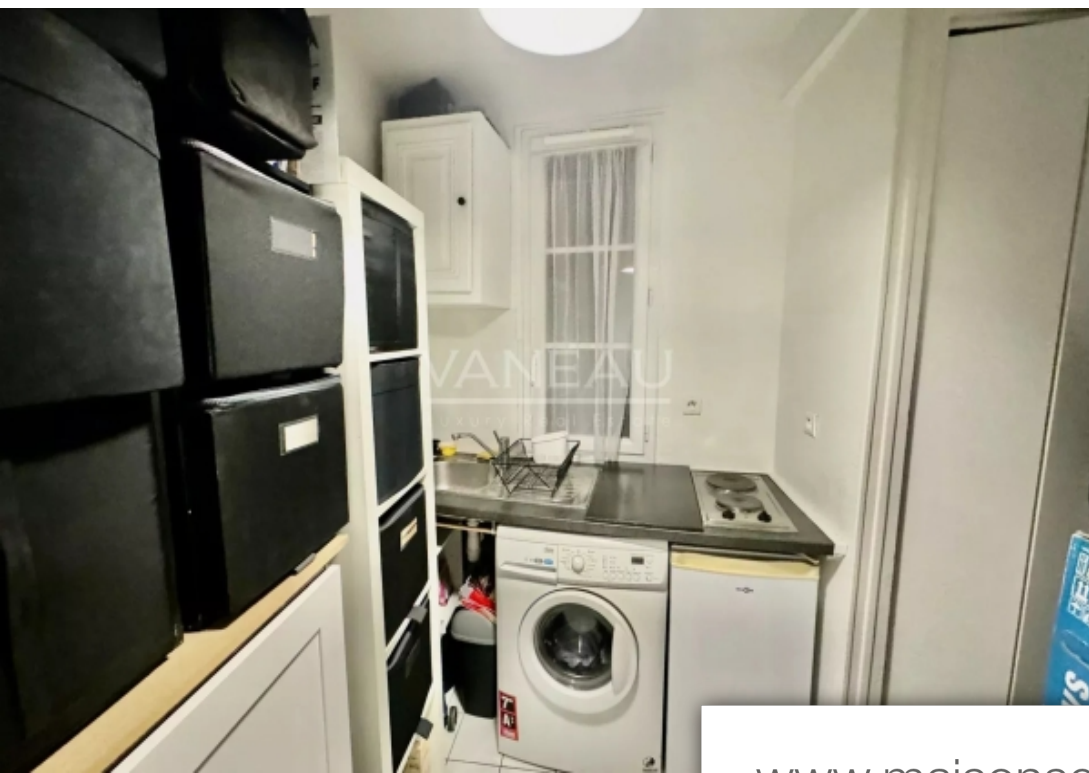
VANEAU MARAIS

39, rue de Turenne - 75003 PARIS 3EME

[Contacter l'agence](#)

[Voir tous les biens de cette agence](#)





www.maisonsetappartements.fr

