



Pièces	<b>3 Pièces</b>
Superficie	<b>55 m<sup>2</sup></b>
Référence	<b>82415524</b>
Prix	<b>367 000 €</b>

Nice

Appartement à vendre (06000)

Ce programme neuf propose 21 appartements du 2 au 4 pièces, avec jardins privatifs ou/et de généreuses terrasses d'où l'on profite d'une vue arborée sur les orangers, les micocouliers et bien d'autres essences méditerranéennes. Elle est avant tout conçue pour votre confort, avec de beaux espaces de VI. La résidence propose des appartements baignés de lumière grâce à de larges terrasses et balcons aux multiples orientations. Les parkings sont situés dans l'immeuble vous garantissant toute la sécurité et la sérénité recherchées. Il bénéficie de la certification « nf habitat hqe » fixant un ...

*This new development offers 21 apartments from 2 to 4 rooms, with private gardens/and generous terraces from where you can enjoy a tree-lined view on orange trees, hackberries and many other Mediterranean essences. It is above all designed for your comfort, with beautiful living spaces. The residence offers apartments bathed in light thanks to large terraces and balconies with multiple orientations. The car parks are located in the building guaranteeing you all the security and serenity wanted. It benefits from the certification "NF habitat HQE" setting a level of quality and superior ...*

## WRETMAN ESTATE & CONSULTING

19 Rue des Serbes, 1er étage - 06400 CANNES

[Contacter l'agence](#)

[Voir tous les biens de cette agence](#)

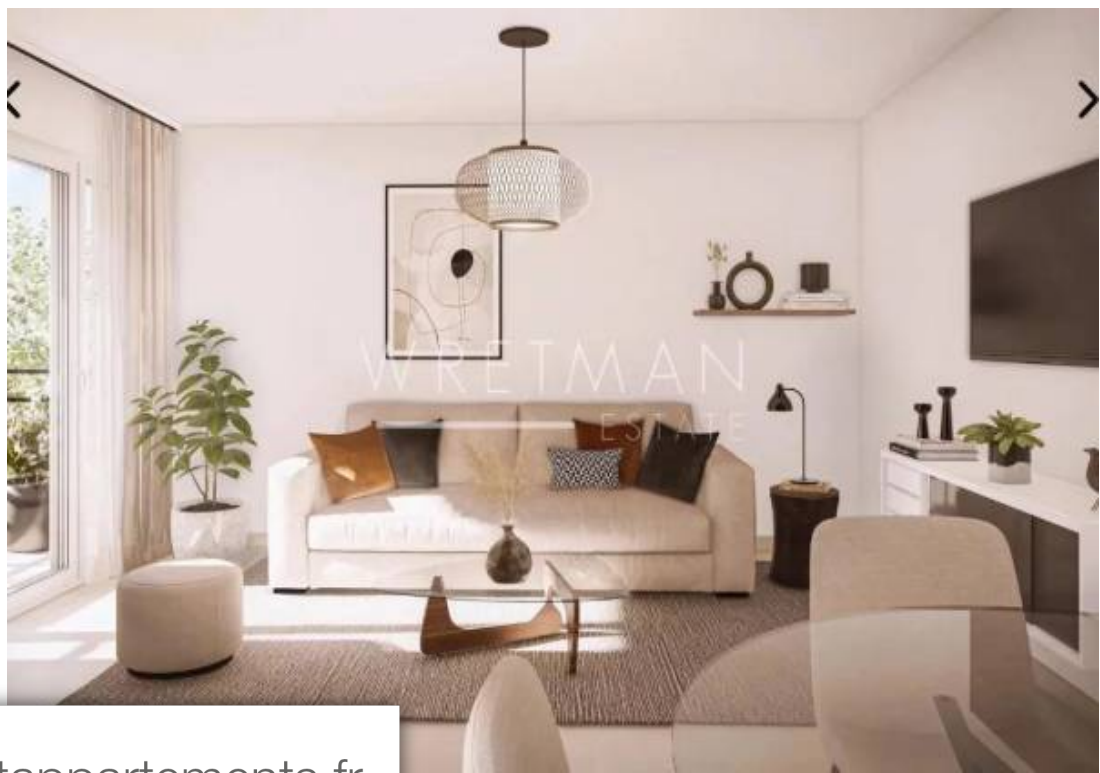


Lot N°402		
de l'étage	85,36 m <sup>2</sup>	
3 Pièces		
Chambre 1	13,00	
Chambre 2	12,30	
SDB	4,97	
Séjour / Cuisine	23,78	
WC	1,80	
Terrasse		10,87

**SUBTOTAL HABITABLE** 66,72 m<sup>2</sup>

**SUBTOTAL TERRASSE / PISCINE** 66,72 m<sup>2</sup>





[www.maisonsetappartements.fr](http://www.maisonsetappartements.fr)

