



Pièces	<b>Studio</b>
Superficie	<b>15 m<sup>2</sup></b>
Référence	<b>83711258</b>
Prix	<b>223 000 €</b>

# Neuilly sur Seine

## Appartement à vendre (92200)

Situé sur l'un des prestigieux boulevards arborés de Neuilly, à proximité immédiate du collège-lycée Pasteur, du centre aquatique et des commerces, au premier étage avec ascenseur d'une copropriété semi-récente de très bon standing, studio à rénover de 15 m<sup>2</sup> avec balcon offrant une jolie vue dégagée. Ce bien comprend une entrée avec kitchenette, une pièce de VI ouvrant sur le balcon et une salle d'eau avec son wc. Adresse recherchée - lumineux - sectorisation Pasteur - copropriété de très bon standing - proche des commerces - idéal premier achat ou investissement locatif - travaux de ...

*15m<sup>2</sup> (161 sq ft) studio apartment to renovate with a balcony affording a beautiful unobstructed view. Situated on the first floor of a semi-recent high-end building on one of Neuilly's prestigious tree-lined boulevards, very close to the Pasteur secondary school, swimming pool and shops. This property comprises an entrance hall with kitchenette, a living room opening onto the balcony and a shower room with toilet. Sought-after address - Bright - Pasteur school sector - High-end condominium - Close to the shops - Ideal for first-time buyers or as a rental investment - Renovation work required ...*

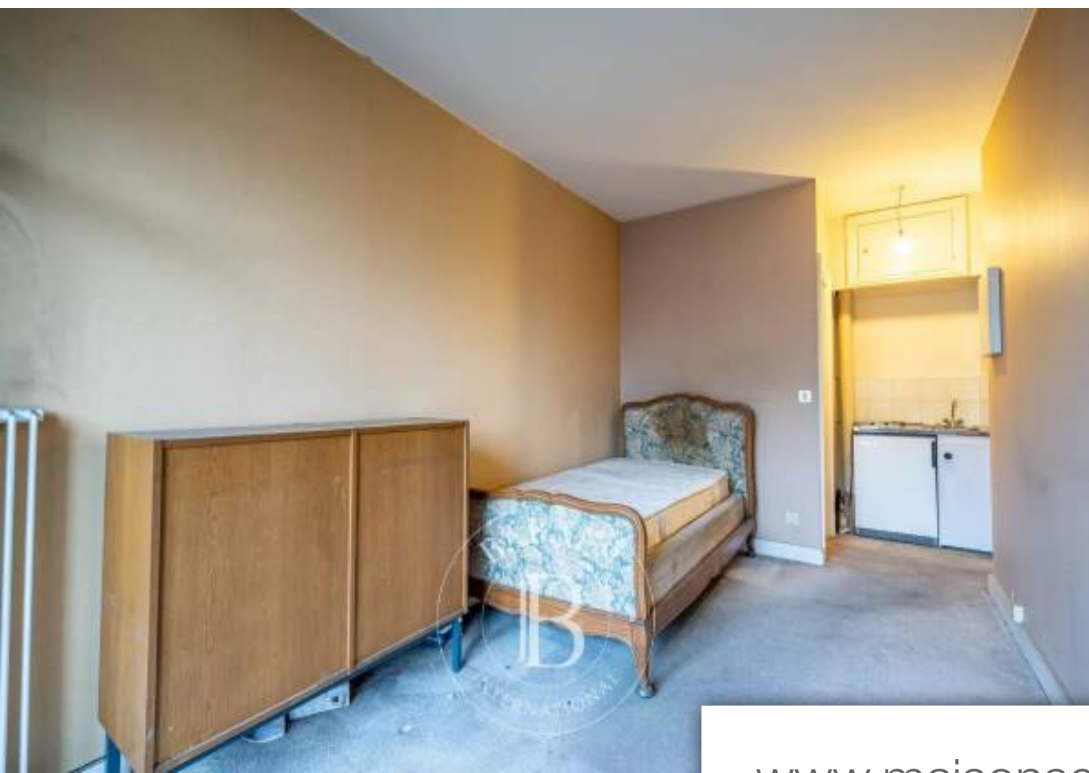
## **BARNES PIED-A-TERRE NEUILLY**

22, Rue de l'Hotel de Ville - 92200 NEUILLY SUR SEINE

[Contacter l'agence](#)

[Voir tous les biens de cette agence](#)





[www.maisonsetappartements.fr](http://www.maisonsetappartements.fr)

