



Pièces	<b>2 Pièces</b>
Superficie	<b>41 m<sup>2</sup></b>
Référence	<b>5703848</b>
Prix	<b>213 500 €</b>

# Mandelieu-la-Napoule

## Appartement à vendre (06210)

Situation exceptionnelle, résidence de tourisme en bord des berges de la Siagne sécurisée avec piscine, gardien, terrain de boules dans un cadre nature. À proximité d'un très beau Golf, des plages, des restaurants et du Centre. Activités nautique de plongée, pêche, ballade en mer sur les berges devant la résidence. Découvrez cet appartement deux pièces climatisé, composé d'une entrée avec placard, d'un séjour lumineux ouvrant par des baies vitrées sur la terrasse, d'une chambre, d'une chambre cabine ou bureau, d'une salle de douche avec toilette. Un jardinet en angle devant la ...

*Exceptional location, secure residence on the banks of the Siagne with swimming pool, caretaker, boules pitch in a natural setting. Close to a beautiful golf course, beaches, restaurants and the Center. Water sports, diving, fishing, sea trips on the banks in front of the residence. Discover this air-conditioned two-room apartment, composed of an entrance with cupboard, a bright living room opening with bay windows onto the terrace, a bedroom, a shower room, a toilet. The apartment is sold fully furnished. parking space in the basement included. Private berth for boat in supplement. To visit quickly.*

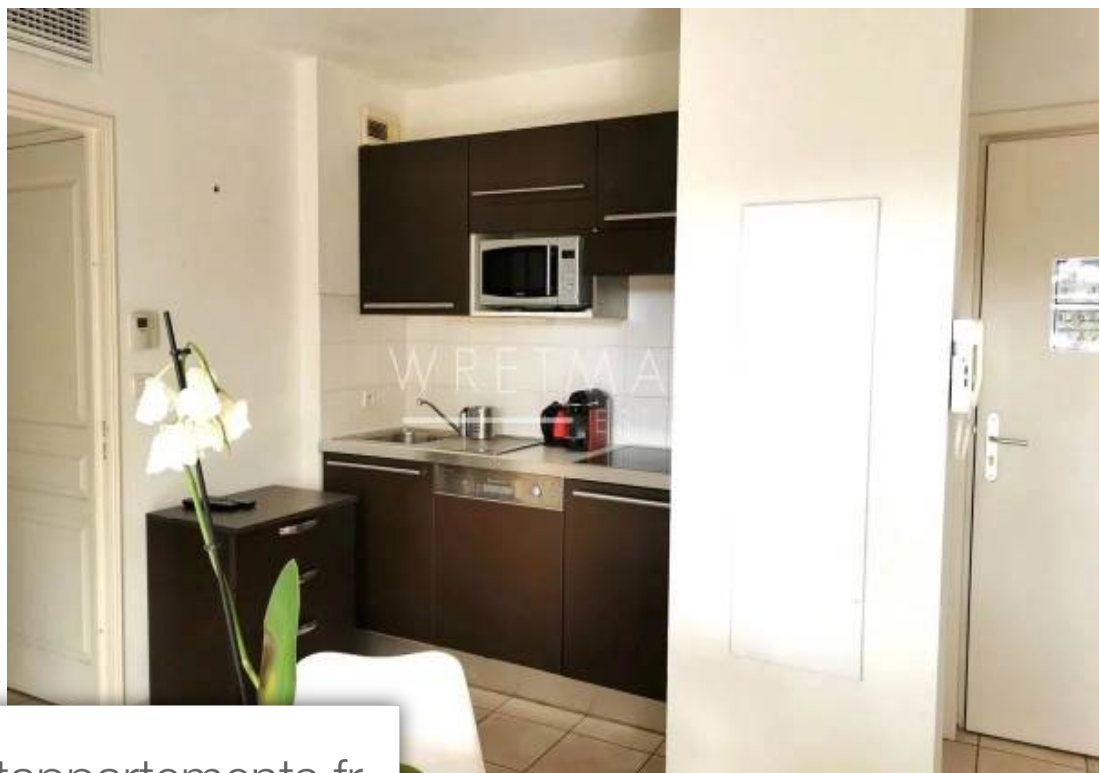
## **WRETMAN ESTATE & CONSULTING**

19 Rue des Serbes, 1er étage - 06400 CANNES

[Contacter l'agence](#)

[Voir tous les biens de cette agence](#)





[www.maisonsetappartements.fr](http://www.maisonsetappartements.fr)

