



Pièces	2 Pièces
Superficie	59 m ²
Référence	SR-DELEG2052-2305C--56
Prix	245 000 €

Mandelieu-la-Napoule Appartement à vendre (06210)

Votre agence stéphane plaza a le plaisir de vous proposer ce charmant deux pièces traversant avec parking, proche des commerces, de la place de capitou et de son marché du samedi matin. Entièrement climatisé, il est composé d'une belle entrée avec placards, d'une cuisine avec cellier, d'un salon salle à manger offrant de beaux volumes. Côté nuit, une belle chambre avec placard, une salle de douche avec double vasque vaste et un wc indépendant. Un parking extérieur complète ces belles prestations. Charges 123€ /mois *honoraires à charge vendeur. Les informations sur les risques auxquels ce ...

*Your stéphane plaza agency is pleased to offer you this charming two-room apartment with parking, close to shops, place de capitou and its saturday morning market. Fully air-conditioned, it is made up of a beautiful entrance hall with cupboards, a kitchen with pantry, a living-dining room offering generous volumes. Night side, a beautiful bedroom with closet, a shower room with large double basin and a separate toilet. Outdoor parking completes these great benefits. Charges 123eur /month *fees payable by the seller. Information on the risks to which this property is exposed is available on ...*

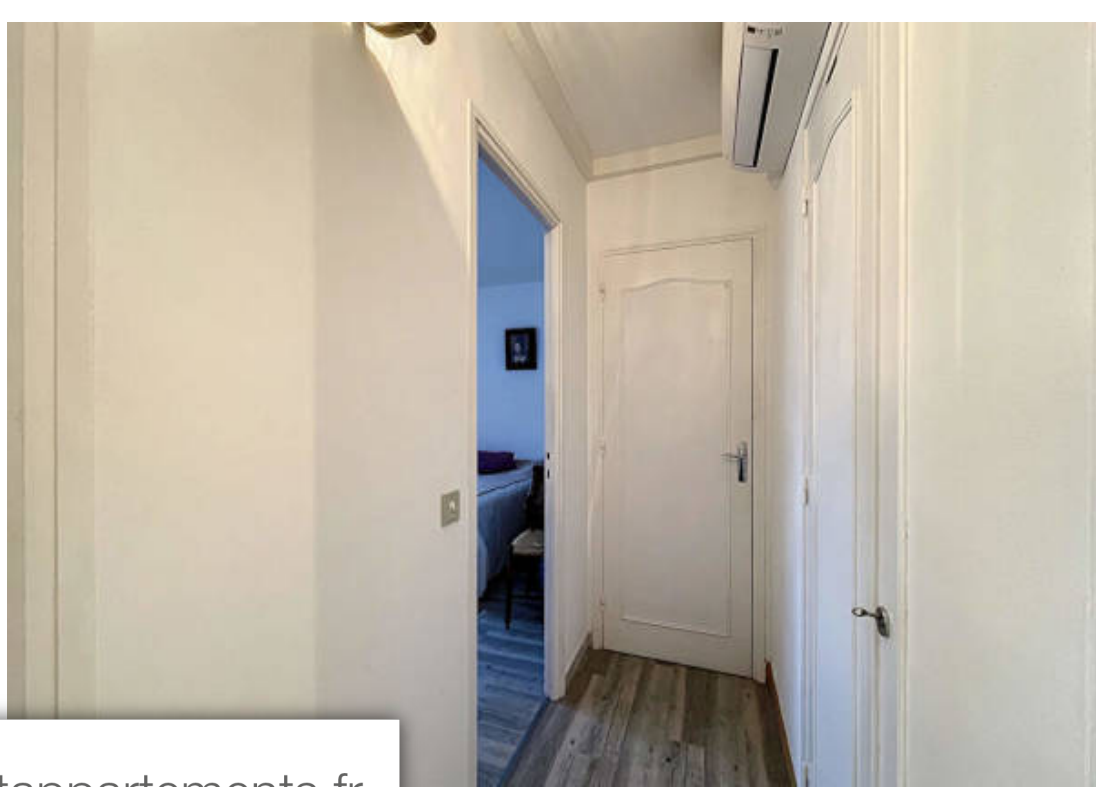
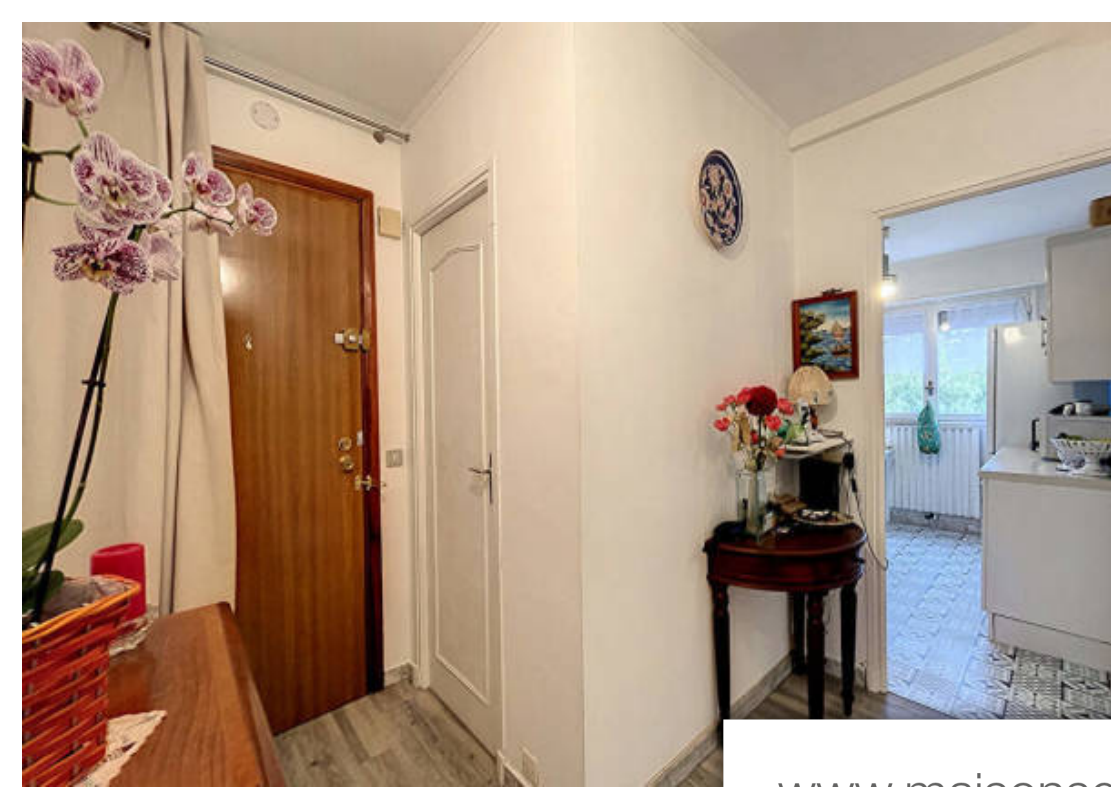
STEPHANE PLAZA IMMOBILIER MANDELIEU

520 Avenue Janvier Passero - 06210 MANDELIEU-LA-NAPOULE

[Contacter l'agence](#)

[Voir tous les biens de cette agence](#)





www.maisonsetappartements.fr

