



| | |
|------------|----------------------------|
| Pièces | 4 Pièces |
| Superficie | 113 m² |
| Référence | BH2218-2401-C__1234 |
| Prix | 698 000 € |

Mandelieu-la-Napoule

Appartement à vendre (06210)

Votre agence stéphane plaza mandelieu est ravie de vous présenter ce magnifique 4 pièces traversant de 113 m² qui trône majestueusement au coeur d'une résidence prisée de grand standing avec piscine !! Dès l'entrée, vous êtes séduit par ses beaux volumes, avec son vaste et lumineux séjour de 34 m² qui ouvre sur une terrasse à l'ambiance des plus cosy et vous offre une vue imprenable sur le golf, le san peyre, et sur la mer.. Une grande cuisine indépendante équipée révélera vos talents culinaires.. Pour vos nuits étoilées, 3 belles chambres dont une superbe chambre parentale avec placard et ...

Your stéphane plaza mandelieu agency is delighted to present to you this magnificent 4-room apartment of 113 sqm which sits majestically in the heart of a popular luxury residence with swimming pool!! From the entrance, you are seduced by its beautiful volumes, with its vast and bright living room of 34 sqm which opens onto a terrace with a very cozy atmosphere and offers you a breathtaking view of the golf course, the san peyre, and the sea.. A large independent equipped kitchen will reveal your culinary talents.. For your stary nights, 3 beautiful bedrooms including a superb master bedroom ...

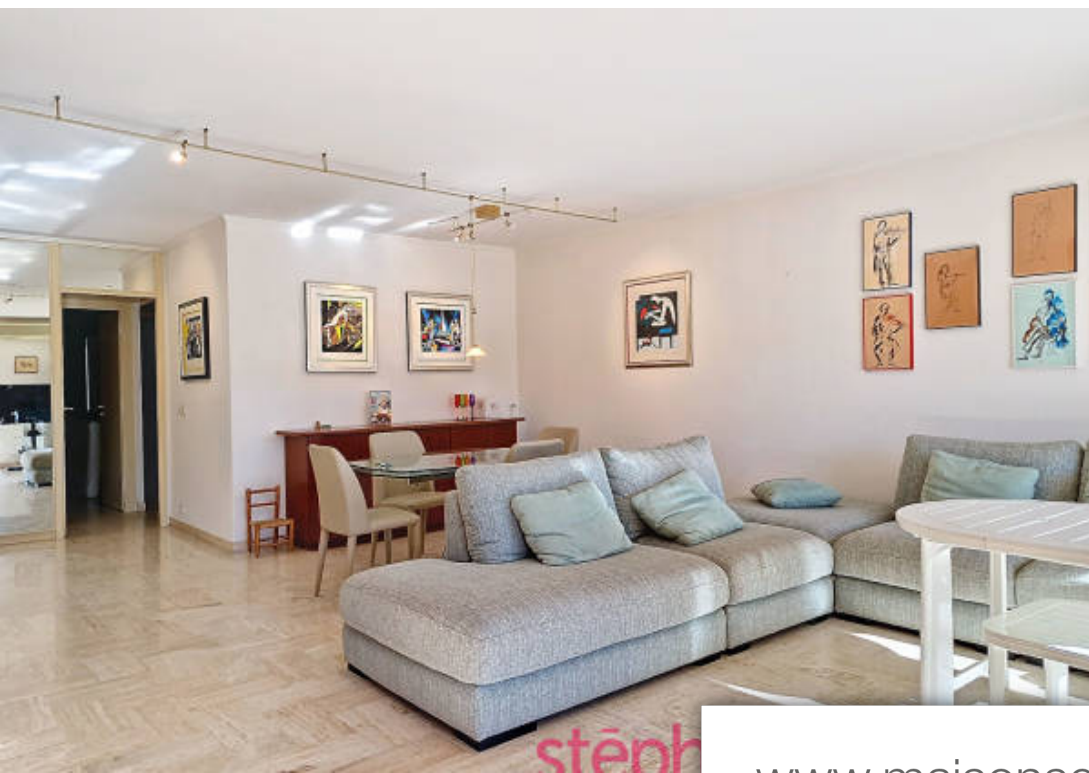
STEPHANE PLAZA IMMOBILIER MANDELIEU

520 Avenue Janvier Passero - 06210 MANDELIEU-LA-NAPOULE

[Contacter l'agence](#)

[Voir tous les biens de cette agence](#)





www.maisonsetappartements.fr

