



Pièces	<b>2 Pièces</b>
Superficie	<b>60 m<sup>2</sup></b>
Référence	<b>84365095</b>
Prix	<b>258 000 €</b>

# Mandelieu-la-Napoule

## Appartement à vendre (06210)

Dans un quartier recherché à seulement quelques pas de toute commodité, venez découvrir ce beau 2 pièces de 60 m<sup>2</sup> à rénover. Profitez d'une vaste et lumineuse pièce de VI ouverte sur une grande terrasse de 30 m<sup>2</sup> plein sud. Parfait pour les amoureux de rénovation, véritable opportunité d'exprimer votre créativité et de transformer ce lieu en un véritable havre de paix. Ideal pied a terre ! Ideal investisseur!!

*In a sought-after neighborhood just a few steps from all amenities, come and discover this beautiful 60 m<sup>2</sup> 2-room apartment for renovation. Enjoy a large, bright living room opening onto a large 30 m<sup>2</sup> south-facing terrace. Perfect for renovation enthusiasts, a real opportunity to express your creativity and transform this place into a true haven of peace. Ideal pied a terre! Ideal investor!*

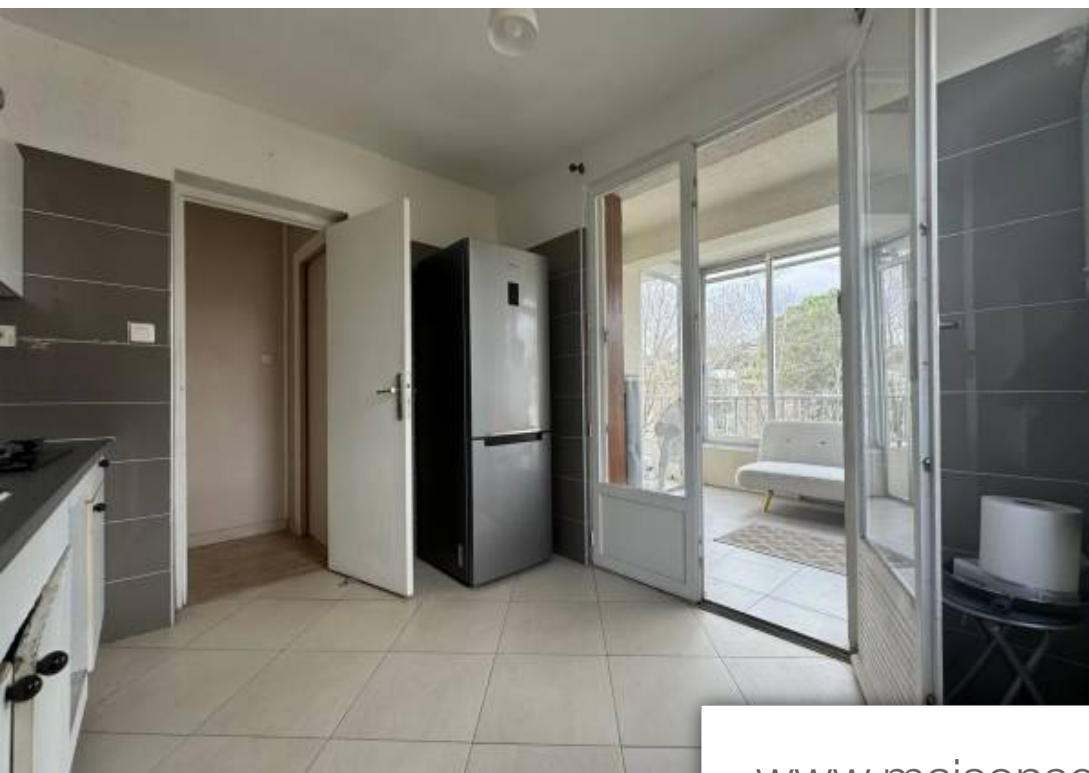
## LIMEGROUP

33, Bd Montfleury - 06220 CANNES

[Contacter l'agence](#)

[Voir tous les biens de cette agence](#)





[www.maisonsetappartements.fr](http://www.maisonsetappartements.fr)

