



Pièces	2 Pièces
Superficie	50 m²
Référence	83803376
Prix	479 000 €

Mandelieu-la-Napoule

Appartement à vendre (06210)

Mandelieu-la-Napoule au sein d'une des résidence les plus prisée avec parc, piscine, tennis et service de conciergerie. Résidence fermée et sécurisée avec accès direct à la mer. Magnifique 2 pièces, composé d'un salon ouvert sur une terrasse fermée, une cuisine indépendante, une chambre, une salle de douche. Une cave et un parking en sous-sol complètent ce bien. Les informations sur les risques auxquels ce bien est exposé sont disponibles sur le site Géorisques : www.georisques.gouv.fr

Mandelieu-la-Napoule in one of the most sought-after residences with park, swimming pool, tennis court and concierge service. Secure, gated residence with direct access to the sea. Magnificent 2-room apartment comprising a living room opening onto an enclosed terrace, a separate kitchen, a bedroom and a shower room. A cellar and basement parking complete this property. Information on the risks to which this property is exposed is available on the Géorisques website: www.georisques.gouv.fr

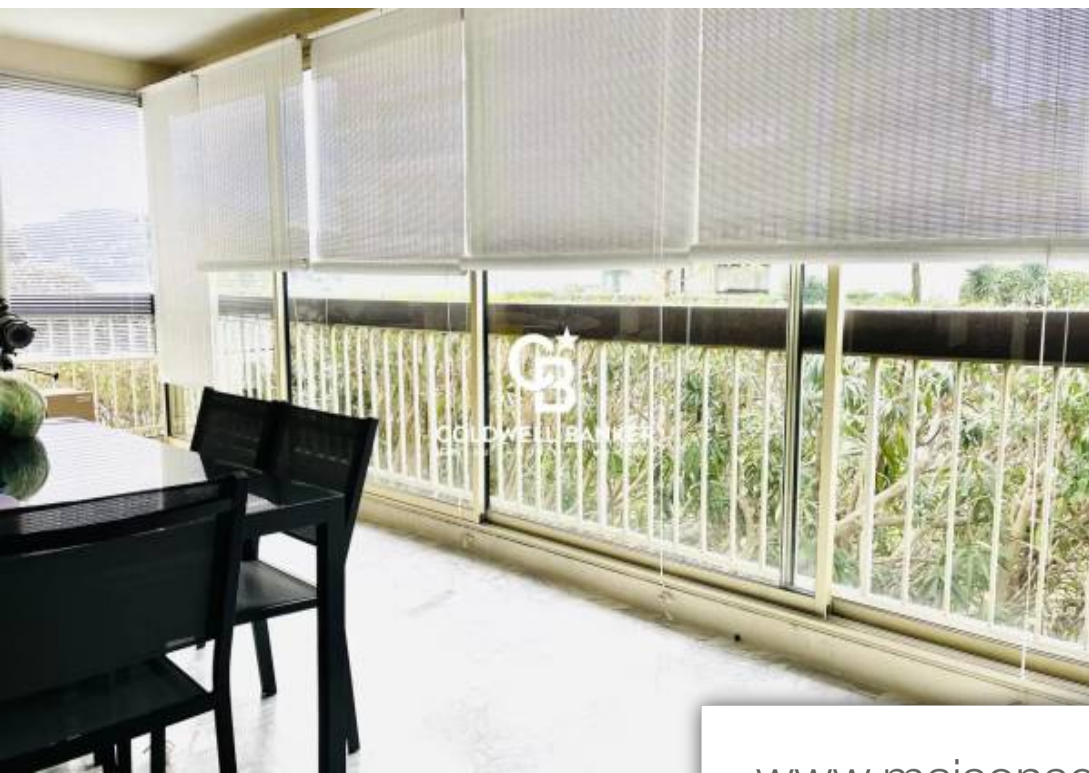
COLDWELL BANKER BELLEVUE-RIVIERA

36 Boulevard Sadi Carnot - 06110 CANNES

[Contacter l'agence](#)

[Voir tous les biens de cette agence](#)





www.maisonsetappartements.fr

