



Pièces	5 Pièces
Superficie	141 m²
Référence	623V474A
Prix	1 285 000 €

Mandelieu-la-Napoule

Appartement à vendre (06210)

Exclusivité !!! Mandelieu magnifique appartement contemporain entièrement refait à neuf, 5 pièces de 140m2 avec 2 grandes terrasses de 70m2. Garage double, 2 parkings extérieurs privés et une cave. Résidence sécurisée avec piscine, type premium, exposition sud ouest, au calme, très belle vue Dégagé sur massif de l'estérel. Entré, salon séjour de 67m2 avec cuisine américaine équipée et aménagée et accès à une première belle terrasse. Une autre grande terrasse devant la pièce principale face aux montagnes de l'estérel. 2 suites parentales avec chacune une salle d'eau et un wc indépendant. Une ...

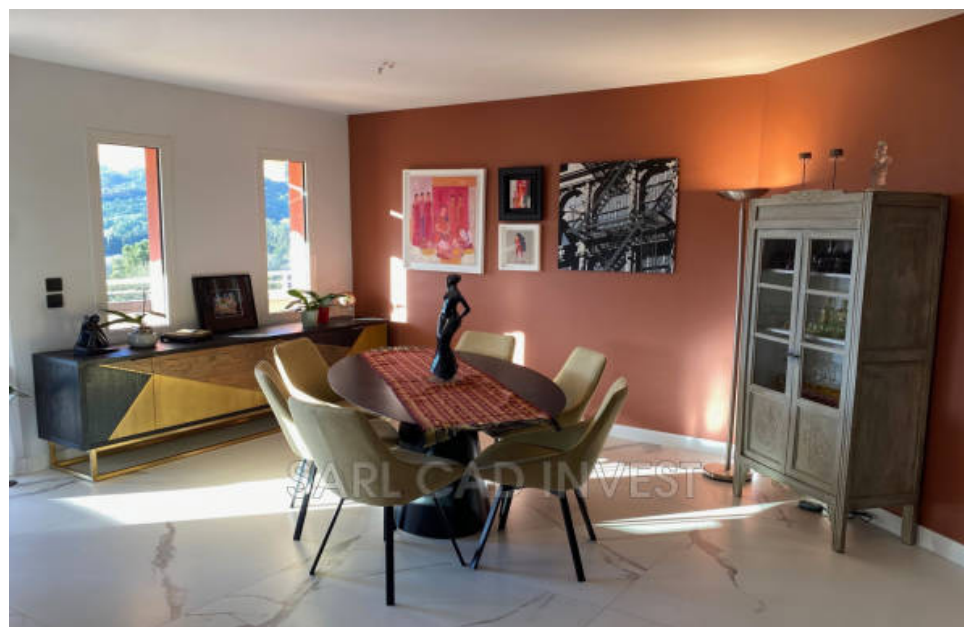
Cannes basin apartment, Mandelieu, in secure residence, premium type, with swimming pool, south west, quiet, clear view of the Estérel massif. Entrance, living room with fitted kitchen, beautiful south-west terrace, 2 en-suite bedrooms with shower rooms, a separate toilet, 1 other bedroom, 1 other shower room with toilet, and another terrace to the east kitchen side. Numerous cupboards. A double garage, 2 private outdoor parking spaces, a cellar. Apartment renovated with very nice materials, contemporary style. Reversible ducted air conditioning, Fiber, Homiris TV alarm.

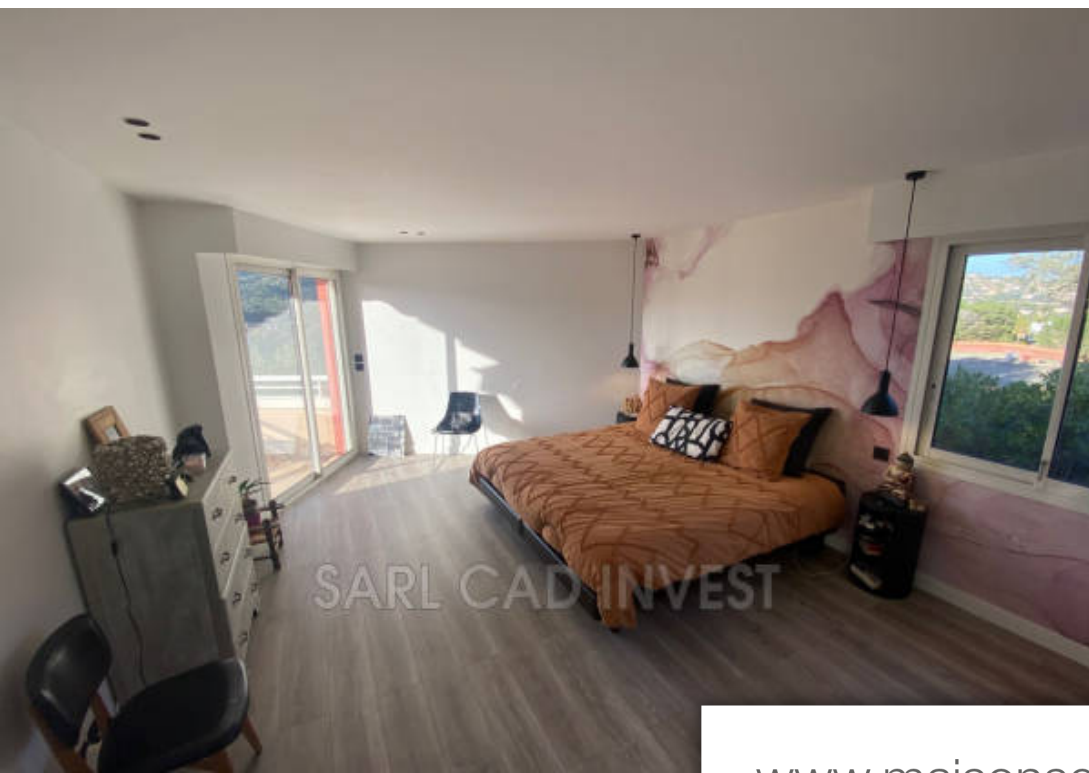
CAD-INVEST

2524 bd des horizons - 06220 VALLAURIS

[Contacter l'agence](#)

[Voir tous les biens de cette agence](#)





www.maisonsetappartements.fr

